

REDUFIX DN15 KNEL
NU MET KIWA KEUR

Redufix drukreduceerventiel



Gebruik

De Redufix is een ideaal drukreduceerventiel voor het beschermen van elektrische boilers en huishoudelijke apparatuur. De Redufix wordt direct vóór het te beschermen apparaat geïnstalleerd. Ook kunt u de Redufix installeren op de inlaat van het watersysteem dat u wilt beschermen (keuken, badkamers, leidingen in de tuin enzovoort).

Het nieuwe drukreduceerventiel Redufix M2 is door zijn grote flowcapaciteit ook uitermate geschikt voor gebruik bij bedrijfsmatige apparatuur.

 **WATTS**[®]
INDUSTRIES

A Division of Watts Water Technologies Inc.

Gebruik

De Redufix is een ideaal drukreducerend ventiel voor het beschermen van huishoudelijke en bedrijfsmatige apparatuur tegen overdruk in de toevoer waterleiding. De Redufix wordt direct vóór het te beschermen apparaat geïnstalleerd. Ook kunt u de Redufix

installeren op de inlaat van het watersysteem dat u wilt beschermen (keuken, badkamers, leidingen in de tuin enzovoort). Het toestel vermindert en stabiliseert de uitgaande druk op de ingestelde waarde.

Voordelen

Compact

Neemt weinig ruimte in beslag en is eenvoudig te installeren.

Bij plaatsing onder boilers verdwijnt de Redufix bijna geheel uit het oog.

Klaar voor installatie

U kunt de standaardinstelling desgewenst wijzigen van 1,5 naar 4 bar.

Willekeurige stand

De Redufix kan in elke stand worden geïnstalleerd.

Robuust

De Redufix heeft geen enkele vorm van speciaal onderhoud nodig. Na de installatie hebt u er geen omkijken meer naar.

Bewezen betrouwbaarheid

De Redufix is een product dat al meer dan 20 jaar op de markt is. De Redufix wordt gefabriceerd in Fressenneville in Frankrijk volgens een productieproces dat door BVQI is gecertificeerd conform ISO 9001.

Geruisloos

Het ontwerp en de gebruikte afdichtingen zorgen voor een trillingsvrije werking zonder bijgeluiden.

Praktisch

De 1/4" binnendraad van de manometeraansluiting bevindt zich aan de voorzijde en niet aan de onderzijde van het apparaat.

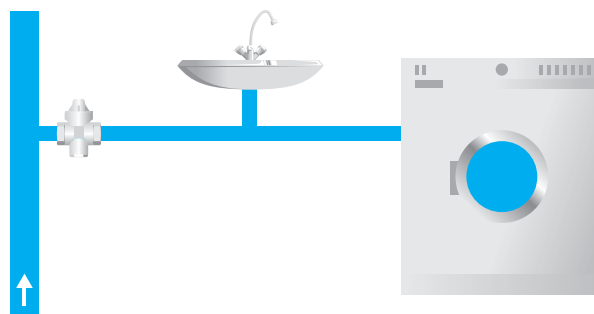
Waarom de voorinstelling van 3 bar?

Druk boven de 3 bar zou resulteren in een te hoge stroomsnelheid in de waterleiding met de volgende risico's:

- terugslag van water;
- aantasting van de beschermende vetlaag op keramische onderdelen waardoor de bediening wordt bemoeilijkt;
- het vrij komen van kalkaanslag in leidingen waardoor keramische onderdelen kunnen breken;
- te snelle expansie van water in boilers waardoor het veiligheidsventiel veelvuldig opengaat, wat leidt tot overmatig watergebruik.

Dat zijn de redenen waarom de Redufix in de fabriek is ingesteld op 3 bar.

Deze veiligheidsgarantie zorgt ervoor dat de Redufix reeds meer dan 20 jaar als een succesvol product bekend staat in de markt.



Technische specificaties

- Drukverlagend ventiel met een rubber membraan met inlage, instelbaar van 1,5 tot 4 bar.
- Instelschroef kan worden gedraaid met een platte schroevendraaier.
- Van tevoren ingesteld in de fabriek (4 bar bij statische toestand en 3 bar bij doorstroming).
- 1/4" binnendraad van de manometeraansluiting.
- Onderhoudsvrij, robuust apparaat.
- Ideaal geschikt voor het beschermen van boilers en huishoudelijke apparatuur (wasmachines, afwasmachines, enzovoort).
- Maximale inlaatdruk: 15 bar.

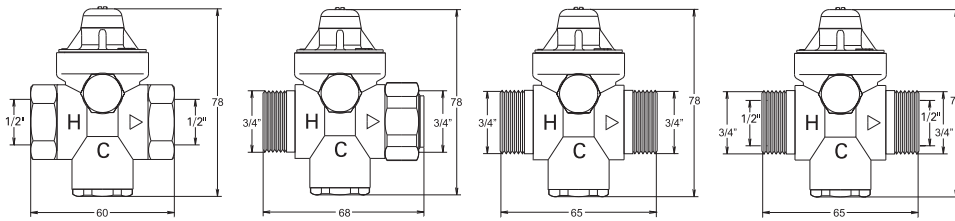
Toepassingsmogelijkheden

- Koud water.
- Warm water tot 70 °C.

Aanbevelingen/installatie

- Voordat u de Redufix installeert, dient u de leidingen vóór het apparaat grondig door te spoelen, om bijvoorbeeld touwpluizen, teflon, lasresten en gruis te verwijderen.
- Installeer de Redufix op de toevoer van het waterleidingnetwerk dat u wilt beschermen (keuken, badkamers, leidingen in de tuin enzovoort).
- De uitgaande druk is instelbaar op elke waarde tussen 1,5 en 4 bar. Voor het aanpassen van de instelling gebruikt u een platte schroevendraaier, waarmee u de instelschroef aan de bovenzijde van het apparaat naar links (lagere druk) of naar rechts (hogere druk) draait. Controleer de druk op de manometer na het openen en sluiten van een benedenstroomse klep.
- De Redufix hoeft niet in een bepaalde stand te worden geïnstalleerd.
- Installeer de Redufix op een plaats die goed te bereiken is.

Afmetingen

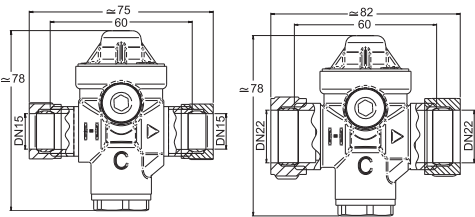


735015001

735082210

735082110

735082007

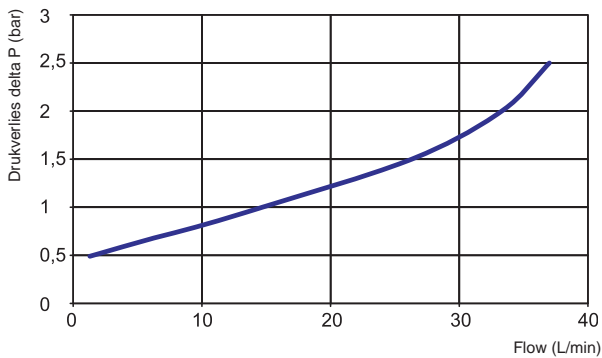


735082116

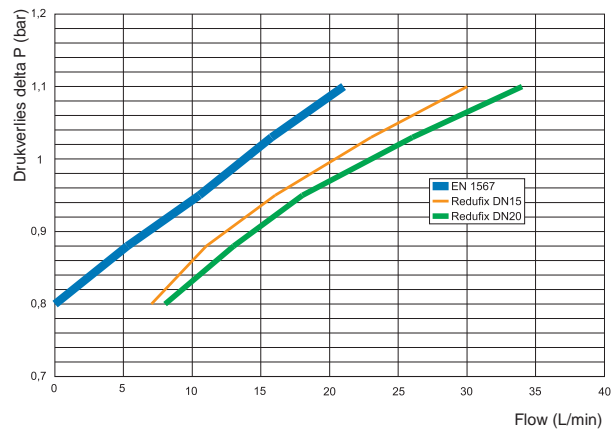
735082118

| Uitvoering | Art.nr. | Aansluiting | Afmeting in mm |
|------------|-----------|------------------------------|----------------|
| Redufix | 735015001 | bi x bi 1/2" | H 78 x L 60 |
| Redufix | 735082210 | bi 3/4" x wartel | H 78 x L 68 |
| Redufix | 735082110 | bu x bu 3/4" | H 78 x L 65 |
| Redufix | 735082007 | bu x bu 3/4" en bi x bi 1/2" | H 78 x L 68 |
| Redufix M2 | 735082116 | DN 15 knel | H 78 x L 75 |
| Redufix M2 | 735082118 | DN 22 knel | H 78 x L 82 |

Drukverliescurve Redufix



Drukverliescurve Redufix M2



Onder de volgende condities: 8 bar inlaat, 3 bar uitlaat.

Onder de volgende condities: 8 bar inlaat, 3 bar uitlaat.

Keuren

Redufix M2 DN 15 knel Kiwa

Materiaalspecificaties

| | |
|-----------------------|----------------|
| Huis | messing DZR |
| Afwerking | vernikkeld |
| Veer | verzinkt staal |
| Zuiger/deksel/kap | messing |
| Plug voor manometer | kunststof |
| Diafragma en o-ringen | rubber |

Technische specificaties

| | |
|-----------------------|---------------------|
| Werktemperatuur | max. 70 °C |
| Inlaatdruk | max. 15 bar |
| Voorinstelling | 3 bar (+/- 0,5 bar) |
| Instelbaar | tussen 1,5 en 4 bar |
| Aansluiting manometer | 1/4" binnendraad |

Product range Watts Industries

- System Disconnectors
- Backflow Protection Devices
- Check Valves
- Safety Units
- Safety Relief Valves
- Pressure Reducing Valves
- Automatic Control Valves
- Butterfly Valves
- Shut-Off Valves
- Measuring Gauges
- Temperature Control
- Expansion Vessels
- Process Switches
- Fuel Products
- Gas Products
- Electronic Controls
- Installation Protection Products
- Radiator Valves
- System Products
- Manifolds and Fittings



A Division of Watts Water Technologies Inc.

Watts Industries Netherlands B.V.

Kollergang 14, 6961 LZ Eerbeek, The Netherlands

Phone +31 313 673 700 - Fax +31 313 652 073

E-mail info@wattsindustries.nl - Site www.wattsindustries.com