

MITIGEURS ENCASTRÉS

Mitigeurs thermostatiques

Fiche Technique



Mitigeurs thermostatiques à encastrer

Les mitigeurs encastrés de la famille T81, sont des mitigeurs compacts spécialement conçus pour des installations sanitaires nécessitant un encastrement. Ils permettent l'obtention d'une eau à une température pré-réglable et constante. Les mitigeurs encastrés de la famille T81, sont équipés d'une cartouche thermoplastique compacte, CP7. Cette cartouche démontable et interchangeable facilite la maintenance de l'appareil, assure une protection contre la légionelle, est précise et d'une grande fiabilité. Les performances des mitigeurs de la famille T81, sont conformes à la norme EN1111.

- Personnalisation possible : tout les modèles peuvent être fournis nus pour personnaliser : manettes, rosaces, couleurs, et cadran
- Mécanisme modulaire démontable et interchangeable
- Performances conformes à la EN1111
- Débit maxi à 3 bar 42 /min
- Cartouche CP7 fiable et précise
- Maintenance et installation facile
- Excellente régulation
- Sécurité anti-légionelle
- Sécurité anti-brûlure

Caractéristiques techniques

Pression statique max.	10 bar
Pression service minimale	1 bar
Débit maximum sous 3 bar	42 l/min
Température maximale chaude	85°C (60-70°C recommandé)
Ecart minimal entre les températures des entrées	10°C
Ecart maximal de pression	1.5 bar
Plage de réglage	15 à 50°C

Agréments

ACS

La cartouche CP7

La cartouche thermoplastique CP7 a été spécialement conçue pour être incorporée dans les mitigeurs thermostatiques encastrables. Cette cartouche, régule parfaitement la température et résiste à de grands débits d'eau et ce, avec une seule et unique géométrie. La cartouche CP7 a de nombreux avantages :

- Fiabilité exceptionnelle
- Sécurité anti-brûlure et régulation : selon norme EN1111
- Corps en polymère : faible sensibilité au tartre
- Peut-être pré-réglée à une température spécifique sur demande
- Légèreté

Cette cartouche régule la température d'eau mitigée grâce à un élément de cire. Selon la température de l'eau mitigée cet élément va se dilater ou se rétracter pour ajuster jusqu'à arriver à la température souhaitée.

En cas d'eau mitigée trop chaude par exemple, l'élément de cire va se dilater et pousser une tige hors de la cartouche, comme un vérin. Cette dernière va agir sur le distributeur qui augmentera la quantité d'eau froide et diminuera la quantité d'eau chaude.

La réponse anti-legionelle

La cartouche thermostatique est démontable et interchangeable et permet de lutter contre la légionelle par choc thermique. En effet il est possible de procéder à un choc thermique. En démontant la rosace et en tournant la cartouche sur la position chaud maxi., l'appareil laisse alors l'eau chaude circuler. La bactérie est détruite dès 60°C.

Application

Pour les salles de bain et tout autre installation sanitaire où il y a besoin d'un encastrement :

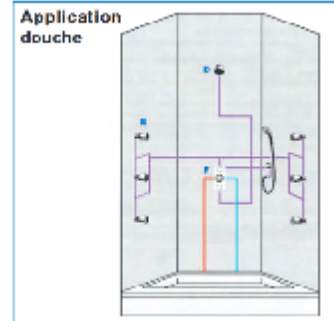
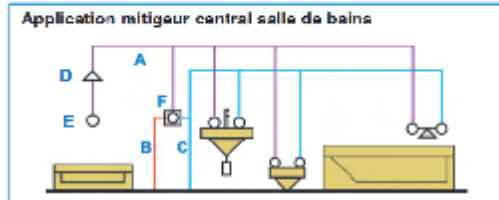
- Cabines de douches
- Panneaux de douches préfabriqués
- Lavabos
- ...

Installation

L'eau est mitigée au plus près des points de puisage dits « à risques » tels que les douches. Le volume d'eau entre le mitigeur qui reçoit de l'eau très chaude (> à 50°C) et les tubes finaux d'alimentation doit être inférieur à 3 litres conformément à la réglementation.

Exemple d'installation :

- (A) Mitigé (D) Douche haute
- (B) Chaud (E) Douche latérale
- (C) Froid (F) Mitigeur



Description

Ces mitigeurs possèdent deux sorties libres à équiper de robinet d'arrêt et/ou de débit, et des vannes d'isolement intégrées. Le kit d'encastrement est inclus avec le mitigeur.



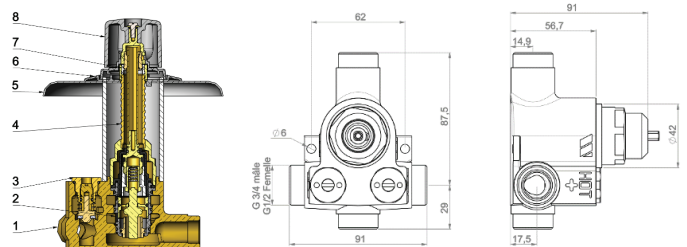
Modèle T8137

Mitigeur thermostatiques

Modèle	Raccord	Débit	Réf.	Poids (kg)
Mitigeur avec manette standard	F 1/2" M3/4"	50l/min	T8137S	1,75
Mitigeur avec manette consulat	F 1/2" M3/4"	50l/min	T8137C	1,85

Nomenclature et matériaux

N°	Désignation	Matériaux
1	Corps du mitigeur	Laiton CB770S
2	Cartouche thermostatique	TCP7
3	Clapet	Laiton + EPDM + Inox
4+7	Kit d'encastrement	Laiton + plastique
5	Rosace	Laiton
6	Kit température	ABS
8	Manette	ABS



Description

Ce mitigeur est uniquement composé d'une sortie haute. Le kit d'encastrement et de température sont fournis avec le mitigeur.



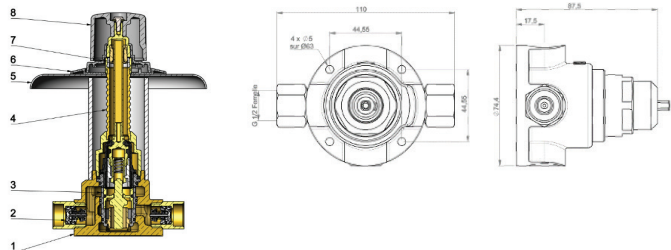
Modèle T8175

Mitigeur thermostatiques

Modèle	Raccord	Débit	Réf.	Poids (kg)
Mitigeur avec manette standard	F 1/2"	42l/min	T8175S	2,1
Mitigeur avec manette consulat	F 1/2"	42l/min	T8175C	2,2
Mitigeur sans manette	M3/4"	42l/min	T8175SM	1,8
Mitigeur seul	M3/4"	42l/min	T8175	1,5

Nomenclature et matériaux

N°	Désignation	Matériaux
1	Corps du mitigeur	Laiton CB770S
2	Clapet	Plastique + EPDM + Inox
3	Cartouche thermostatique	TCP7
4+7	Kit d'encastrement	Laiton + plastique
5	Rosace	Laiton
6	Kit température	ABS
8	Manette	ABS

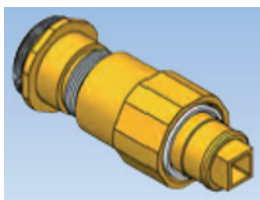


Cartouche de rechange



Pour mitigeur type	Type de cartouche	Réf.
T8137	CP7	TCP7
T8175		

Kit d'encastrement



Ce kit d'encastrement est prévu pour tous les mitigeurs encastrés équipés d'une cartouche TCP7 tels que les mitigeurs T8137 et T8175. Il est constitué d'un adaptateur de longueur, d'un ensemble friction (tube-écrou), d'une bague plastique ainsi que d'un tube carré.

Pour mitigeur type	Réf.
T8137	22T108375NM
T8175	

Kit température ABS



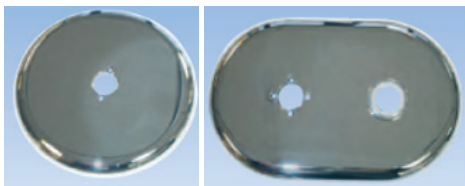
Pour mitigeur type	Réf.
T8137	22T108376
T8175	

Manettes



Pour mitigeur type	Réf. manette standard	Réf. manette consulat
T8137	T108193	T108262
T8175		

Ensemble rosace métallique



Désignation	Réf.
Standard	22T108193
Consulat	22T108262
Thala blanc	22T107870
Thala chromé	22T107871

Rosace métallique chromée Ø130mm

Pour mitigeur type	Réf.
T8137	T109819
T8175	T109819

Rosace métallique chromée Ø150mm

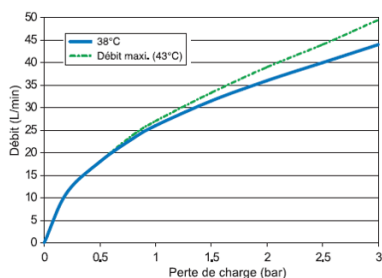
Pour mitigeur type	Réf.
T8137	T109813
T8175	T109813

Tir cartouche

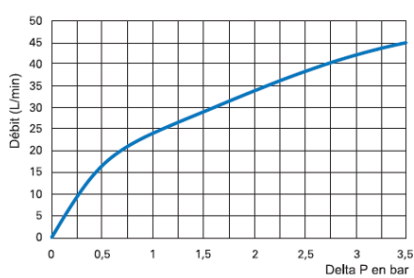


Pour mitigeur type	Tire cartouche
T8137	TB120014
T8175	

Fonctionnement



T8137



T8175

Les descriptions, photographies et illustrations contenues dans cette fiche technique sont fournies seulement à titre informatif et ne sont pas contractuelles. Watts se réserve le droit d'apporter toute modification technique ou esthétique à ses produits sans aucun avertissement préalable. Garantie : toutes les ventes ou contrats de vente sont expressément conditionnés à l'acceptation par l'acheteur des conditions générales de vente Watts figurant sur notre site internet. Watts s'oppose ainsi à toute autre modalité, différente ou additionnelle des modalités Watts, quel que soit le support de communication de l'acheteur dans laquelle elle est contenue ainsi que sa forme, à moins d'un accord écrit spécifique signé par un dirigeant de Watts.



WATTS INDUSTRIES France

1590 avenue d'Orange • CS 10101 Sorgues 84275 VEDENE CEDEX • France
Tél. +33 (0)4 90 33 28 28 • Fax +33 (0)4 90 33 28 39
contact@wattswater.com • www.watts.eu