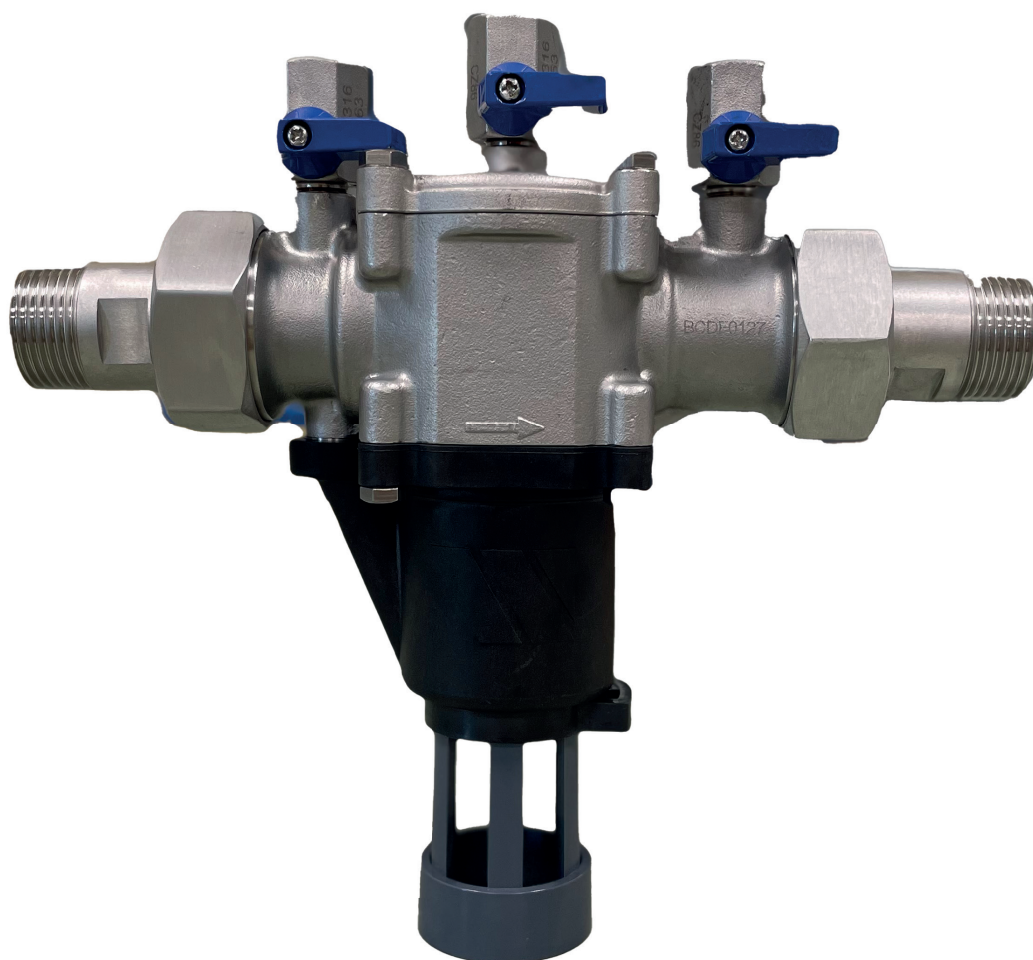


BA BM X

Disconnecteur à zone de pression réduite contrôlable BA avec entonnoir incorporé

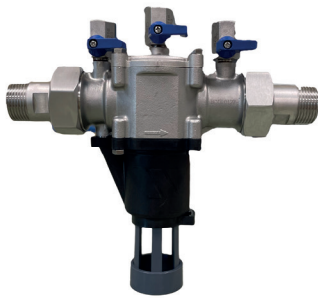
Fiche Technique



Description

Le disconnecteur BA BM X protège les circuits d'eau potable en interrompant la continuité de l'alimentation à l'installation utilisatrice par audiovidange et mise à l'égout du fluide en cas de danger de retour dans la canalisation principale. Durable, résistant à la corrosion et hygiénique, le nouveau BA BM X répond à toutes les exigences des installations d'eau agressive, technique ou spécifique.

- Maintenance ultra facile par sous-ensembles modulaires
- Soupape à technologie piston, sans membrane : montage /démontage facilité, pas de membrane fastidieuse à repositionner, longévité renforcé
- Accessibilité totale
- Construction compacte assurant un encombrement minimum
- Pertes de charge réduites
- Matériaux haute qualité



BA BM X

Disconnecteur à zone de pression réduite contrôlable BA avec entonnoir incorporé

DN		PFA en bar	Groupe acoustique	Réf.	Poids Kg
"	mm				
1/2	15	10	I	2231153	1,4
3/4	20	10	I	2231253	1,4
1	25	10	I	2231353	3
1 1/4	32	10	I	2231453	3
1 1/2	40	10	-	2231553	7,4
2	50	10	-	2231653	7,4

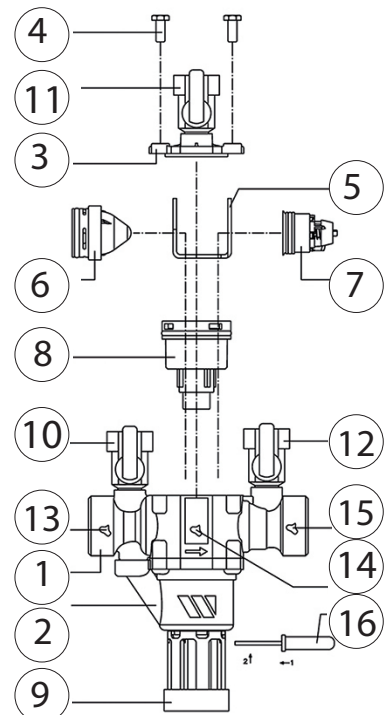
Caractéristiques techniques

Température d'utilisation	Maxi. 65 °C
Pression de fonctionnement admissible (PFA) en eau	10 bar
Raccordement	Raccord mâle BSP conique à écrou tournant
Fluides admis	Eau potable

Nomenclature et matériaux

N°	Désignation	Matériaux	EURO
1	Corps	Inox	EN10213 GX2CrNiMo19-11-2
2	Corps de soupape	PPA	
3	Couvercle	Inox	EN10213 GX2CrNiMo19-11-2
4	Vis	Inox	EN10088-3 X5CrNi18-10
5	Entretoise	Inox	EN10088-3 X5CrNi18-10
6*	Clapet amont	Inox POM	
7*	Clapet aval	Inox POM	
8*	Module soupape	Inox POM	
9	Entonnoir	PVC	
10-11-12	Robinet prise de pression	Inox	EN10213 GX2CrNiMo19-11-2
13	Zone amont		
14	Zone intermédiaire		
15	Zone aval		

* Sous ensemble : nous consulter



Agréments

ACS

Normes / Réglementation :

EN 1717 - EN12729 P-IX870/1

Raccordements filetages suivant EN ISO 228-1 / ISO 7.1

Application

Le disconnecteur BA BM X est destiné à la protection des réseaux d'eau potable contre les retours de fluides à risque jusqu'à catégorie 4 suivant la norme NF EN1717.

Le dispositif est prévu pour empêcher tous retours d'eau polluée par contre pression ou siphonage dans le réseau de distribution d'eau potable lorsque la pression à l'amont du dispositif est plus faible que celle qui se trouve à son aval.

Pour les installations susceptibles de générer des risques de pollution :

- Réseaux professionnels: installations industrielles, traitement de surfaces, chimie, datacenter, industries agroalimentaires
- Réseaux sanitaires: milieux hospitaliers, laboratoires, traitement des eaux, désinfection
- Réseaux techniques: eaux osmosées, eaux déminéralisées, désalinisation...

Installation

Exigences d'installation :

- le dispositif doit être aisément accessible,
- il ne doit pas être installé dans des emplacements inondables,
- il doit être installé dans un environnement aéré (atmosphère non polluée),
- la vidange doit pouvoir recevoir le débit de décharge,
- il doit être protégé contre le gel ou les températures extrêmes.
- si un piquage doit être réalisé à l'amont presque immédiat du disconnecteur, prévoir un clapet de non retour entre le piquage et le disconnecteur.
- toujours manoeuvrer la vanne amont doucement pour une mise en pression progressive du disconnecteur.

Conformément aux recommandations nationales, le disconnecteur BA BM X :

- doit être installé par un technicien certifié
- doit faire l'objet d'un avis de mise en service conformément aux règles de pose d'ensemble de protection BA

Implantation, il est obligatoire d'installer :

Pour réaliser un ensemble de protection type BA comme décrit dans la NF EN 1717, le disconnecteur BA BM X doit être installé avec les accessoires suivants :

En amont :

- Une vanne à boisseau sphérique
- Un filtre à tamis avec robinet de rinçage

En aval :

- Une vanne à boisseau sphérique

Maintenance

Conformément à la réglementation, la maintenance doit se faire sur le site. Seul un mainteneur agréé (avec N° d'habilitation) peut intervenir sur le disconnecteur.

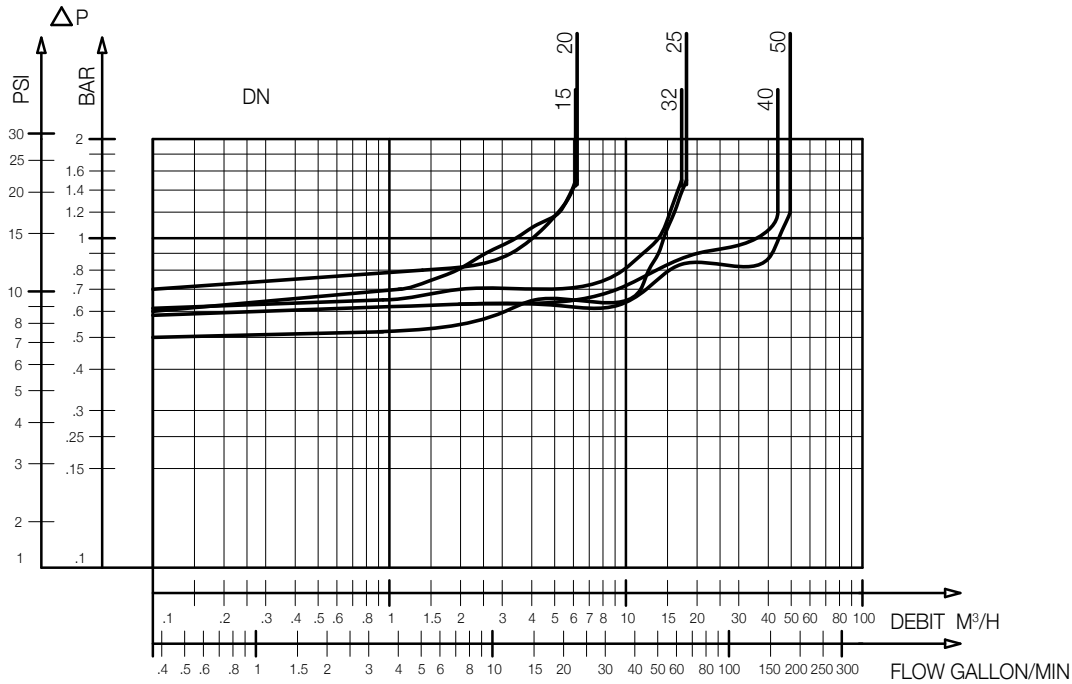
Le contrôle obligatoire annuel de fonctionnement du disconnecteur BA doit être réalisé à l'aide d'un appareillage de contrôle conforme à la norme NF P43-018. Cet appareillage doit être régulièrement vérifié au moins une fois tous les deux ans.

Kits de réparation : Des kits de réparation sont disponibles et permettent le remplacement spécifique de la fonction défectueuse du disconnecteur BA BM X (voir livret technique "kit de maintenance" ou manuel d'installation)

Caractéristiques de fonctionnement

Mode de fonctionnement :

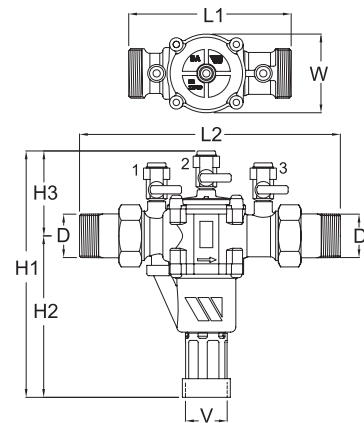
- Courbe continue : Clapet totalement ouvert



BA BM X - Abaque des pertes de charge

Encombrements

DN	D	V	L1	L2	H1	H2	H3	W
"	mm	mm	mm	mm	mm	mm	mm	mm
1/2	15	32	122	201	166	103	63,5	53
3/4	20	32	122	201	166	103	63,5	53
1	25	40	157	252	236	156	80	76
1 1/4	32	40	157	252	236	156	80	76
1 1/2	40	50	220	336	301	202,5	99	115
2	50	50	220	336	301	202,5	99	115



BA BM X

Les descriptions, photographies et illustrations contenues dans cette fiche technique sont fournies seulement à titre informatif et ne sont pas contractuelles. Watts se réserve le droit d'apporter toute modification technique ou esthétique à ses produits sans aucun avertissement préalable. Garantie : toutes les ventes ou contrats de vente sont expressément conditionnés à l'acceptation par l'acheteur des conditions générales de vente Watts figurant sur notre site internet. Watts s'oppose ainsi à toute autre modalité, différente ou additionnelle des modalités Watts, quel que soit le support de communication de l'acheteur dans laquelle elle est contenue ainsi que sa forme, à moins d'un accord écrit spécifique signé par un dirigeant de Watts.



WATTS INDUSTRIES France

1590 avenue d'Orange • CS 10101 Sorgues 84275 VEDENE CEDEX • France

Tél. +33 (0)4 90 33 28 28 • Fax +33 (0)4 90 33 28 39

contact@wattswater.com • www.wattswater.fr