

Giunti dielettrici isolanti Serie GDMF - GDFF



Caratteristiche principali

- Giunti isolanti monoblocco per raccordo tra tubazioni di metallo di diverse tipologie a protezione da rischi di corrosione dovuti alle correnti vaganti o a fenomeni elettrolitici.
- Utilizzabili per impianti di adduzione gas o acqua.
- Disponibili nelle versioni Maschio – Femmina e Femmina-Femmina.
- Costruiti e collaudati secondo UNI CIG 10284, D.M. 24 Novembre 1984 (p.to 3.6.1).
- Conformi alla norma 7129/08.

 **WATTS**[®]
INDUSTRIES

A Division of Watts Water Technologies Inc.

Descrizione

I giunti dielettrici monoblocco **Serie GDMF-GDFF**, costituiti da due soli componenti in acciaio meccanicamente solidali tra loro ma elettricamente isolati, assicurano la separazione elettrica permanente tra tubazioni di metalli differenti al fine di proteggere la parte a valle del giunto da eventuali correnti vaganti che potrebbero danneggiare le tubazioni stesse e favorirne la corrosione.

GDMF

Giunti dielettrici isolanti per raccordare tubazioni di metalli differenti eliminando i rischi di corrosione dovuti alle correnti vaganti o a fenomeni elettrolitici. Utilizzo per **gas e acqua**. Attacchi Maschio- Femmina.



Conforme UNI 10284 e UNI 7129.

Tipo	Codice	Dn	Peso (Kg)
GDMF	GDMF015	1/2"	0,4
GDMF	GDMF020	3/4"	0,5
GDMF	GDMF025	1"	0,7
GDMF	GDMF032	1.1/4"	1,0
GDMF	GDMF040	1.1/2"	1,2
GDMF	GDMF050	2"	1,7
GDMF	GDMF065	2.1/2"	3,0
GDMF	GDMF080	3"	4,0
GDMF	GDMF100	4"	6,5

GDFF

Come GDMF ma con attacchi Femmina - Femmina.

Conforme UNI 10284 e UNI 7129.



Tipo	Codice	Dn	Peso (Kg)
GDFF	GDFF020	3/4"	0,6
GDFF	GDFF025	1"	0,9
GDFF	GDFF032	1.1/4"	1,3
GDFF	GDFF040	1.1/2"	1,5
GDFF	GDFF050	2"	2,2

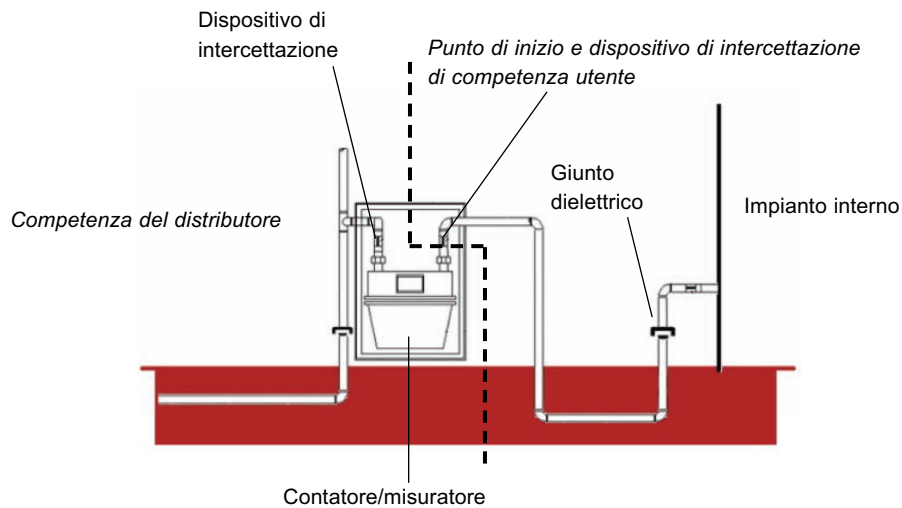
Materiali	
Bicchiera	acciaio forgiato a caldo (ASTM A 105)
Tronchetti	API 5L Gr.B - UNI ISO 3183
Anelli isolanti	policarbonato
Guarnizione	HYTREL 40 D Dupont
Finitura	vernice epossifenolica

Caratteristiche tecniche	
Pressione di esercizio	10 bar
Pressione di collaudo	15 bar
Temperatura di esercizio	-15°C ÷ 70°C
Tensione di isolamento in aria	3 Kv
Resistenza di isolamento in aria	5 Megaohm
Fluidi impiegabili	gas, acqua
Filettature maschio	conica UNI ISO R 7/1
Filettature femmina	cilindrica UNI ISO Rp 7/1

Installazione

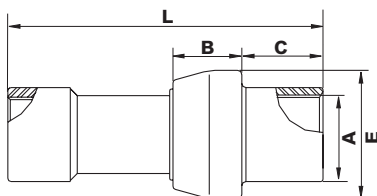
I giunti dielettrici monoblocco **Serie GDMF-GDFF**, sono da inserire sulla linea gas tra la rete principale e l'inizio dell'impianto dell'utente: per la loro installazione si devono osservare le disposizioni della norma tecnica di riferimento UNI-CIG 7129/08.

Schema esemplificativo



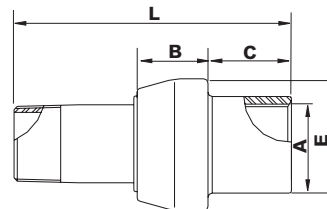
Dimensioni d'ingombro (mm)

GDFF



DN	A	E	C	B	L±2%
3/4"	26,7	53	27	30	135
1"	33,4	60	29	32	142
1.1/4"	42,2	71	32	35	165
1.1/2"	48,3	77	32	37	175
2"	60,3	90	36	38	180

GDMF



DN	A	E	C	B	L±2%
1/2"	21,3	46	25	28	100
3/4"	26,7	53	27	30	110
1"	33,4	60	29	32	120
1.1/4"	42,2	71	32	35	135
1.1/2"	48,3	77	32	37	145
2"	60,3	90	36	38	150
2.1/2"	76,1	113	40	53	170
3"	88,9	127	44	53	200
4"	114,3	156	55	65	220

Le descrizioni e le fotografie contenute nel presente, si intendono fornite a semplice titolo informativo e non impegnativo. Watts Industries si riserva il diritto di apportare, senza alcun preavviso, qualsiasi modifica tecnica ed estetica ai propri prodotti.