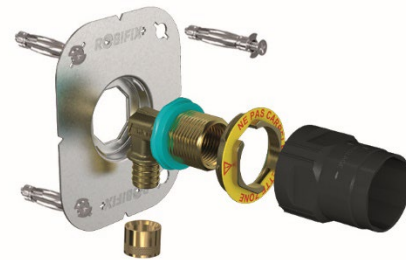


ROBIFIX+



Descriptif CCTP : Robifix Plus™ Mono

Kit de fixation de robinetterie sur cloison en plaque de plâtre ou alvéolaire, composé :

- D'une plaque-support au design étudié
- D'un coude avec raccord spécifique
- D'une bague de réglage étanche
- D'un écrou de serrage
- De chevilles de fixation
- D'outils de montage et de protection

Robifix Plus existe pour connexion sur tube PER en dia 12 mm et en dia 16 mm, avec raccords à glissement ou à sertir.

Il convient aux différents types de parements muraux en faïence, en marbre, en pierre naturelle ou en PVC.

Ce système breveté dispose d'un PV du CSTB concernant l'étanchéité à l'air.

Démontable et visitable, il permet à l'installateur de passer d'une garantie décennale à une biennale.

Ce système permet un réglage vertical et en profondeur, ainsi qu'un assemblage rapide ¼ de tour.

Il est livré en un seul sachet soudé, comprenant tous les éléments du kit.

Marque : Robifix Plus de Watts

Utilisation : pour la robinetterie standard de lave-vaisselle, de WC ou les robinets de jardin

Fabricant :

Watts Industries France

1590 Avenue d'Orange – Sorgues

84275 VEDENE Cedex – France

0385974242

Email : contact@wattswater.com

Wattswater.fr