

# Gamme ROBIFIX®

Positionnez, raccordez, vissez, le tour est joué !  
Kits de fixation de robinetterie sur plaque de plâtre.



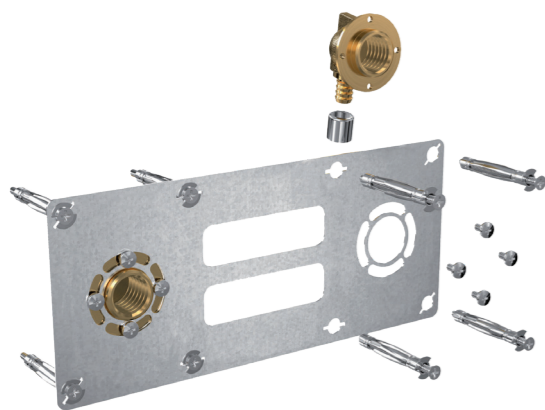
# Finis les saignées dans les murs et les difficultés à encastrer les raccords !

## La gamme ROBIFIX® s'adapte parfaitement à vos besoins et spécificités de montage.

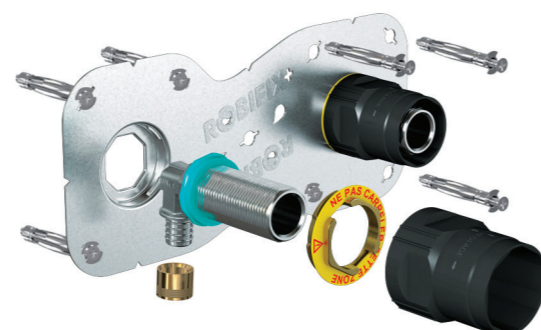
Les kits de fixation ROBIFIX® et ROBIFIX+™ intègrent tout ce dont vous avez besoin pour **positionner, fixer et raccorder** votre robinetterie sanitaire quel que soit votre projet et le type de tuyauterie en multicouche, PER ou cuivre.

À vous les installations solides et fiables !

### ROBIFIX®



### ROBIFIX+™



#### FACILE ET RAPIDE

Tous profils de sertissage : U, H, RF, TH



#### ROBUSTE

Spécifique pour la fixation de robinetterie



#### ADAPTABLE

Pour tubes multicouche, Ø16x2 et Ø20x2 mm



#### > TOUS NOS KITS ROBIFIX® SE COMPOSENT :

- d'une **platine** métallique parfaitement adaptée à la robinetterie à installer,
- de **coudes** ou **raccords droits** équipés de bagues (à glissement ou à sertir) pour une arrivée d'eau verticale ou horizontale,
- de **vis** pour la fixation du coude ou du raccord droit sur la platine,
- de **chevilles** à expansion pour une accroche parfaite de la platine dans la cloison,
- d'un **gabarit** pour faciliter la pose (disponible sur l'emballage).

**NOUVEAU !**

## LA GAMME S'ADAPTE AUSSI AU MULTICOUCHE ET POUR TOUTES LES APPLICATIONS :

douche, baignoire, robinet, évier, lavabo, toilettes, machine à laver ...

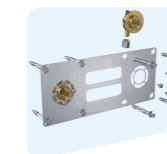
## ROBIFIX® s'adapte à tous les cas de figure !

Qu'il s'agisse d'une construction neuve ou de rénovation, les règles d'installation des tuyauteries sanitaires sont strictes et réglementées. La gamme ROBIFIX® offre de très nombreuses solutions en fonction du type de matériaux utilisés, des diamètres de tube, des raccords mais aussi des diamètres de sortie.

### 1 POUR QUELLE INSTALLATION ?



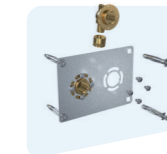
Douche et baignoire



- Entraxe 150 mm
- Plaque 230 mm x 100 mm



Évier et lavabo



- Entraxe 50 mm
- Plaque 130 mm x 100 mm



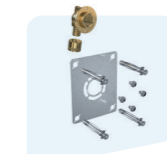
Toilettes



Machine à laver



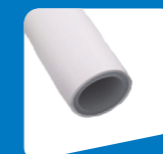
Robinet de jardin



- Monotrou
- Plaque 80 mm x 86 mm

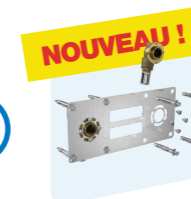
### 2 POUR QUEL TUBE ?

Une gamme spécifique pour chaque type de tuyauterie installée :



#### MULTICOUCHE

en Ø16x2 et Ø20x2 mm



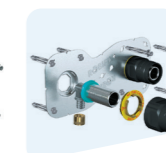
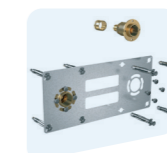
#### ROBIFIX® MC

en Ø16x2 et Ø20x2 mm

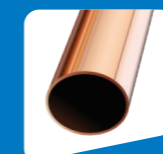


#### PER

en Ø12 et Ø16 mm

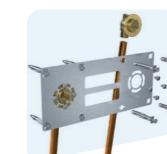


**ROBIFIX® PER**  
et **ROBIFIX+™ PER**  
en Ø12 et Ø16 mm



#### CUIVRE

en Ø14 mm

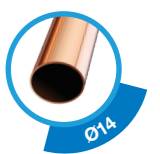


**ROBIFIX® CU**  
en Ø14 mm

### 3 POUR QUELS RACCORDS ?

La diversité de nos raccords permet une adaptabilité au plus grand nombre d'installations :

- raccord à glissement
- raccord à sertir
- raccord à compression
- raccord à souder





# ROBIFIX® MC

## Pour tube multicouche

Toujours aussi fiable et robuste, la famille ROBIFIX® s'agrandit et permet désormais d'installer sa robinetterie sanitaire sur des cloisons en plaques de plâtre type BA 13 ou alvéolaires avec **des tubes multicouche**.

### APPLICATION

La gamme ROBIFIX® MC est disponible en kits complets pour robinetterie de :



Douche et baignoire



Robinet de jardin



Évier et lavabo



Toilettes



Machine à laver

### LES + PRODUITS



#### Robustesse

Pour la fixation d'une robinetterie sur une cloison en plaque de plâtre ou alvéolaire.



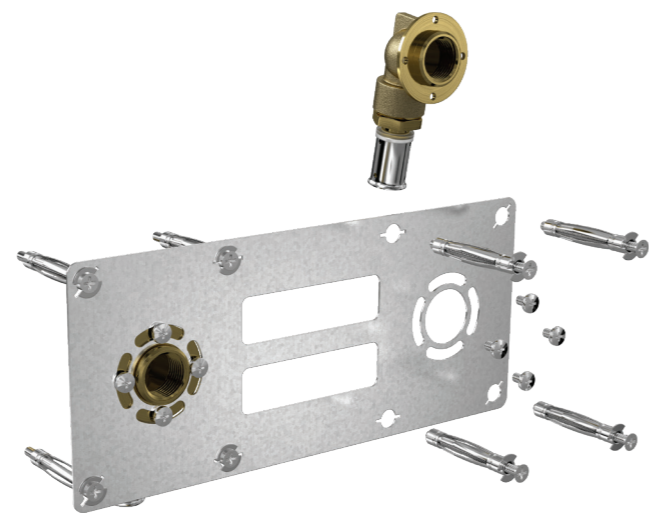
#### Adaptabilité

Pour tube multicouche Ø16 et Ø20 mm, épaisseur 2 mm.



#### Sérénité à l'installation

Pour 4 profils de sertissage : U, H, RF, TH



### RACCORDEMENT



Raccord à sertir coudé



Pince à sertir : profils de sertissage U, H, RF, TH

L'étanchéité des raccords vissés sur le coude est testée en usine.



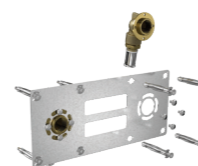
# NOUVEAU ! ROBIFIX® MC

## Pour tube multicouche

### ROBIFIX® MC 150

Entraxe : 150 mm

Raccords à sertir

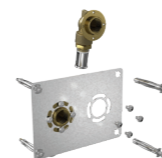


Code réf.	Raccord	Diamètre de sortie	Ø tube
008866	coudé	F 1/2"	Ø16
008869	coudé	F 1/2"	Ø20

### ROBIFIX® MC 50

Entraxe : 50 mm

Raccords à sertir



Code réf.	Raccord	Diamètre de sortie	Ø tube
008867	coudé	F 1/2"	Ø16
008870	coudé	M 3/8"	Ø16

### ROBIFIX® MC MONO

Monotrou

Raccords à sertir



Code réf.	Raccord	Diamètre de sortie	Ø tube
008868	coudé	F 1/2"	Ø16



# ROBIFIX® PER

## Pour tube PER ou PB




Le PER ou polyéthylène réticulé est le matériau de référence en plomberie. La gamme ROBIFIX® PER s'adapte parfaitement à l'installation de robinetterie sanitaire sur des cloisons en plaque de plâtre type BA13 ou alvéolaires avec des tubes PER.

### APPLICATION

La gamme ROBIFIX® PER est disponible en kits complets pour robinetterie de :

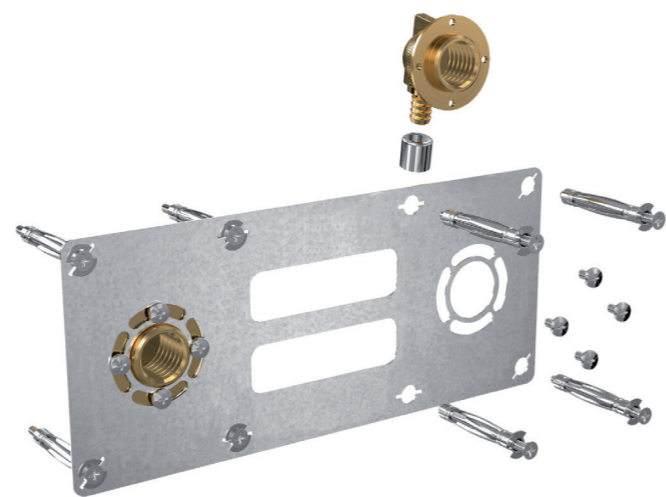
-  Douche et baignoire
-  Robinet de jardin
-  Évier et lavabo
-  Toilettes
-  Machine à laver

### LES + PRODUITS

-  **Robustesse**  
Pour la fixation d'une robinetterie sur une cloison en plaque de plâtre ou alvéolaire.
-  **Adaptabilité**  
Pour tube PER, PB Ø12 et Ø16 mm.
-  **Polyvalence**  
Pour tous types de raccordement : à glissement, à sertir, à compression Raccord droit ou coudé.

Les kits à compression pour tube PER en Ø12 mm et Ø16 mm sont équipés de raccords rétiGRIPP® et se vissent tout simplement avec la clé de montage rétiGRIPP® ou une clé six pans.

Tous nos raccords sont agréés pour tube semi-rigide de série S = 5 en PER ou PB et font l'objet d'avis favorable.



### RACCORDEMENT


+


**Raccord à glissement droit ou coudé**

**Pince à glissement**


+


**Raccord à sertir droit ou coudé**

**Pince à sertir : profils de sertissage H et RF**


+


**Raccord à compression coudé**

**Clé de montage : ref : 006539**

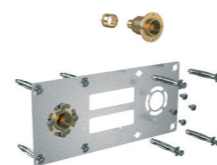
# ROBIFIX® PER

## Pour tube PER ou PB

### ROBIFIX® PER 150

Entraxe : 150 mm

Raccords à glissement



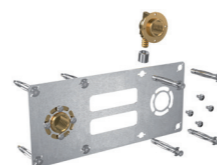
Code réf.	Raccord	Diamètre de sortie	Ø tube
008899	droit	F 1/2"	Ø12
008890	droit	F 1/2"	Ø16

Code réf.	Raccord	Diamètre de sortie	Ø tube
008820	coudé	F 1/2"	Ø12
008824	coudé	F 1/2"	Ø16

### ROBIFIX® PER 150

Entraxe : 150 mm

Raccords à sertir



Code réf.	Raccord	Diamètre de sortie	Ø tube
008973	droit	F 1/2"	Ø12
008974	droit	F 1/2"	Ø16

Code réf.	Raccord	Diamètre de sortie	Ø tube
008821	coudé	F 1/2"	Ø12
008825	coudé	F 1/2"	Ø16

### ROBIFIX® PER 150

Entraxe : 150 mm

Raccords rétiGRIPP® à compression



Code réf.	Raccord	Diamètre de sortie	Ø tube
008897	rétiGRIPP®	F 1/2"	Ø12
008898	rétiGRIPP®	F 1/2"	Ø16



**MISE EN ŒUVRE**  
À GLISSEMENT  
ET À SERTIR



**MISE EN ŒUVRE**  
À COMPRESSION



# ROBIFIX® PER

Pour tube PER ou PB

# ROBIFIX® PER

Pour tube PER ou PB

## ROBIFIX® PER 50

Entraxe : 50 mm



Raccords à glissement



Code réf.	Raccord	Diamètre de sortie	Ø tube
008888	droit	F 1/2"	Ø12
008889	droit	F 1/2"	Ø16
008880	coudé	F 1/2"	Ø12
008881	coudé	F 1/2"	Ø16
008884	coudé	M 3/8"	Ø12
008885	coudé	M 3/8"	Ø16

## ROBIFIX® PER MONO

Monotrou



Raccords à glissement



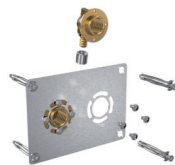
Code réf.	Raccord	Diamètre de sortie	Ø tube
008879	droit	F 1/2"	Ø12
008847	droit	F 1/2"	Ø16
008830	coudé	F 1/2"	Ø12
008834	coudé	F 1/2"	Ø16
008840	coudé	M 3/8"	Ø12
008844	coudé	M 3/8"	Ø16

## ROBIFIX® PER 50

Entraxe : 50 mm



Raccords à sertir



Code réf.	Raccord	Diamètre de sortie	Ø tube
008882	coudé	F 1/2"	Ø12
008883	coudé	F 1/2"	Ø16
008886	coudé	M 3/8"	Ø12
008887	coudé	M 3/8"	Ø16

## ROBIFIX® PER MONO

Monotrou



Raccords à sertir



Code réf.	Raccord	Diamètre de sortie	Ø tube
008975	droit	F 1/2"	Ø12
008976	droit	F 1/2"	Ø16
008831	coudé	F 1/2"	Ø12
008835	coudé	F 1/2"	Ø16
008841	coudé	M 3/8"	Ø12
008845	coudé	M 3/8"	Ø16

**NOUVEAU !**

## ROBIFIX® PER MONO

Monotrou



Raccords rétiGRIPP® à compression



Code réf.	Raccord	Diamètre de sortie	Ø tube
008895	coudé	F 1/2"	Ø12
008896	coudé	F 1/2"	Ø16



# ROBIFIX+™

## Pour tube PER ou PB

Vous souhaitez raccorder directement votre mitigeur sur un coude M3/4" avec la possibilité de régler sa profondeur : le kit ROBIFIX+™ vous offre une fixation plus précise de votre robinetterie sanitaire sur des cloisons en plaque de plâtre type BA13 ou alvéolaires avec des tubes PER.

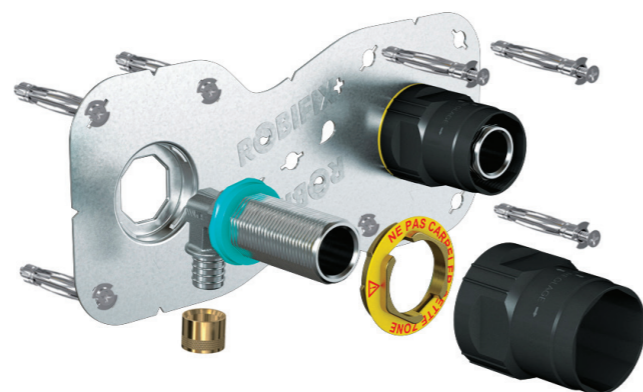
### APPLICATION

La gamme ROBIFIX+™ est disponible en kits complets pour robinetterie de :

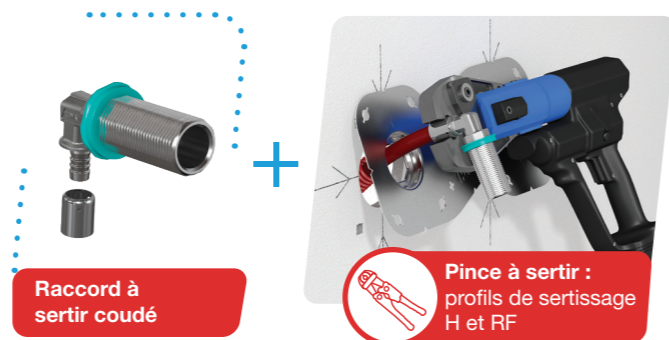
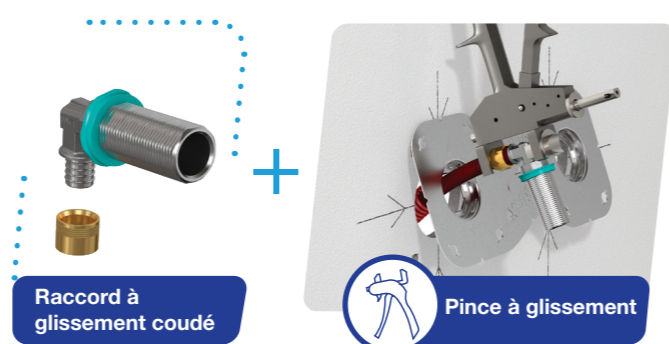


### LES + PRODUITS

- Robustesse**  
Pour la fixation d'une robinetterie sur une cloison en plaque de plâtre ou alvéolaire.
- Précision**  
Montage simple et précis des raccords grâce à un réglage vertical et en profondeur.
- Adaptabilité**  
Pour tube PER, PB Ø12 et Ø16 mm.
- Souplesse d'installation**  
Assemblage rapide ¼ de tour.
- Respect des exigences réglementaires**  
Étanchéité à l'air (PV CSTB).



### RACCORDEMENT



VIDEO DE PRÉSENTATION



TUTORIEL D'INSTALLATION

## ROBIFIX+™ 150

Entraxe : 150 mm

Raccords à glissement



Code réf.	Raccord	Diamètre de sortie	Ø tube
009210	coudé	M 3/4"	Ø12
009211	coudé	M 3/4"	Ø16

Raccords à sertir



Code réf.	Raccord	Diamètre de sortie	Ø tube
009212	coudé	M 3/4"	Ø12
009213	coudé	M 3/4"	Ø16

## ROBIFIX+™ 50

Entraxe : 50 mm

Raccords à glissement



Code réf.	Raccord	Diamètre de sortie	Ø tube
009214	coudé	F 1/2"	Ø12
009215	coudé	F 1/2"	Ø16
009216	coudé	M 3/8"	Ø12
009217	coudé	M 3/8"	Ø16

Raccords à sertir



Code réf.	Raccord	Diamètre de sortie	Ø tube
009218	coudé	F 1/2"	Ø12
009219	coudé	F 1/2"	Ø16
009220	coudé	M 3/8"	Ø12
009221	coudé	M 3/8"	Ø16

## ROBIFIX+™ MONO

Monotrou

Raccords à glissement



Code réf.	Raccord	Diamètre de sortie	Ø tube
009222	coudé	F 1/2"	Ø12
009223	coudé	F 1/2"	Ø16
009224	coudé	M 3/8"	Ø12
009225	coudé	M 3/8"	Ø16

Raccords à sertir



Code réf.	Raccord	Diamètre de sortie	Ø tube
009226	coudé	F 1/2"	Ø12
009227	coudé	F 1/2"	Ø16
009228	coudé	M 3/8"	Ø12
009229	coudé	M 3/8"	Ø16

# ROBIFIX® CU

## Pour tube cuivre

Ecroui ou recuit, le tuyau de cuivre est toujours apprécié du plombier pour les installations sanitaires. La gamme ROBIFIX® CU permet l'installation de robinetterie sanitaire sur des cloisons en plaque de plâtre type BA13 ou alvéolaires avec des tuyauteries en cuivre.

### APPLICATION

La gamme **ROBIFIX® CU** est disponible en kits complets pour robinetterie de :



Douche et baignoire



Robinet de jardin



Évier et lavabo



Toilettes



Machine à laver

### LES + PRODUITS



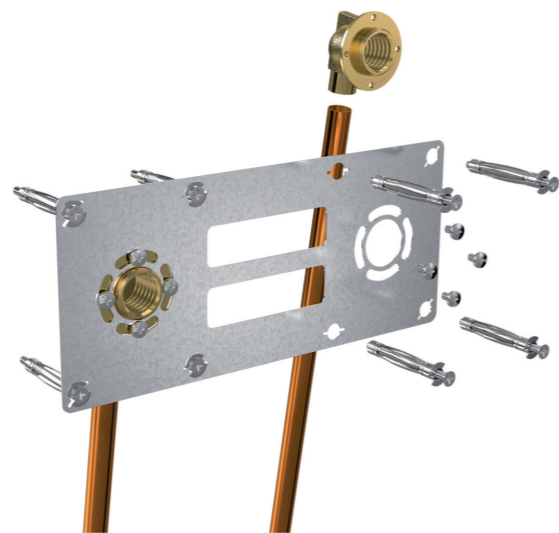
#### Robustesse

Pour la fixation d'une robinetterie sur une cloison en plaque de plâtre ou alvéolaire.

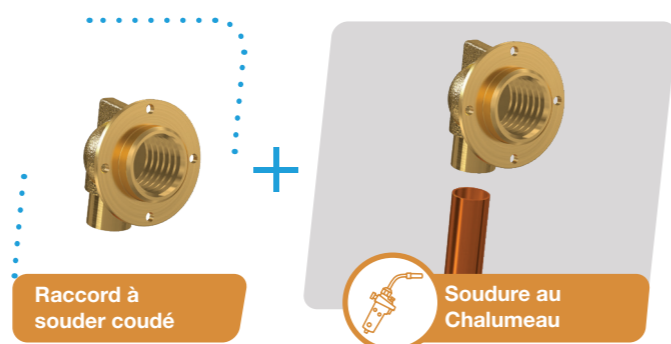


#### Adaptabilité

Pour tube cuivre Ø14 mm.



### RACCORDEMENT



Raccord à souder coudé

Soudure au Chalumeau

# Caches de finition

Les caches ROBIFIX® et ROBIFIX+™ permettent une finition esthétique pour nos kits posés sur mur non carrelé (béton ciré, peinture, PVC, revêtement faible épaisseur...).



## Caches **ROBIFIX®**

Code réf.	Entraxe	Dimensions (mm) <i>Longueur x largeur</i>	Sortie d'alimentation		Finition
008848	150	250 x 122	avec raccords	M1/2" - M3/4"	Inox
009115	50	150 x 122	avec coudes	M1/2" - M3/8"	Inox
009116	50	150 x 122	avec robinets d'arrêt	M1/2" - M3/8"	Inox
008849	Mono	100 x 107	avec raccords	M1/2" - M3/8" M1/2" - F1/2"	Inox

Pour les caches entraxe 50, raccordement direct des flexibles (non fournis) de la robinetterie sur les coudes ou les robinets d'arrêt des caches.

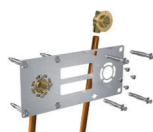


## ROBIFIX® CU 150

Entraxe : 150 mm



Raccords à souder



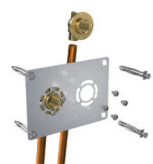
Code réf.	Raccord	Diamètre de sortie	Ø tube
009121	coudé	F 1/2"	Ø14

## ROBIFIX® CU 50

Entraxe : 50 mm



Raccords à souder



Code réf.	Raccord	Diamètre de sortie	Ø tube
009119	coudé	F 1/2"	Ø14
009126	coudé	M 3/8"	Ø14

## ROBIFIX® CU MONO

Monotrou



Raccords à souder



Code réf.	Raccord	Diamètre de sortie	Ø tube
009131	coudé	F 1/2"	Ø14
009140	coudé	M 3/8"	Ø14

## Caches **ROBIFIX+™**

Offrez-vous plus de possibilités avec des finitions chromées ou blanches pour ROBIFIX+™.

Code réf.	Entraxe	Dimensions (mm) <i>Longueur x largeur</i>	Sortie d'alimentation		Finition
009230	150	260 x 130	montage rapide		ABS chromé
009231	50	157 x 130	montage rapide		ABS chromé
009232	Mono	112 x 130	montage rapide		ABS chromé
009233	150	260 x 130	montage rapide		ABS blanc
009234	50	157 x 130	montage rapide		ABS blanc
009235	Mono	112 x 130	montage rapide		ABS blanc



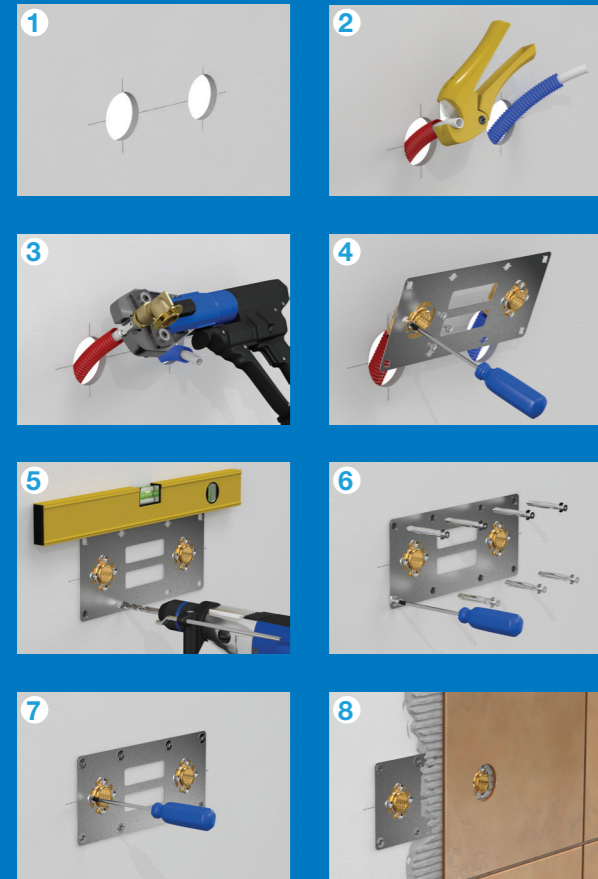
# Positionnez, raccordez, vissez, le tour est joué !

Soyez tranquille, grâce à la plaque de fixation de robinetterie ROBIFIX® qui s'adapte à tous les projets et toutes les spécificités techniques !

Facile, simple, polyvalent, fiable, sécurisé, rapide...

La platine est fixée par l'extérieur de la cloison et reçoit le ou les raccords adaptés aux tubes utilisés. Après fixation, la platine sera recouverte par le carrelage mural, dans l'épaisseur de la colle.

Pour des installations réussies, efficaces et solides à toute épreuve.



## Choisir son kit de fixation pour robinetterie murale ROBIFIX® et ROBIFIX+™

	ROBIFIX® MC		ROBIFIX® PER et ROBIFIX+™										ROBIFIX® CU		
Tube	Multicouche Ø16x2 - Ø20x2		PER - PB Ø12 - Ø16										Cuivre Ø14		
Raccordement	à sertir		à glissement		à sertir		à compression						à souder		
	coudé		droit		coudé		droit		coudé		coudé		coudé		
	Ø16	Ø20	Ø12	Ø16	Ø12	Ø16	Ø12	Ø16	Ø12	Ø16	Ø12	Ø16	Ø12	Ø16	Ø14
Entraxe 150 mm	ROBIFIX® F 1/2"	008866	008869	008899	008890	008820	008824	008973	008974	008821	008825	008897	008898	009121	
	Cache ROBIFIX® Chromé	008848													
	ROBIFIX+™ M 3/4"	-	-	-	-	009210	009211	-	-	009212	009213	-	-	-	-
	Cache ROBIFIX+™ ABS Chromé	-	-	009230										-	-
Cache ROBIFIX+™ ABS Blanc	-	-	009233										-	-	
Entraxe 50 mm	ROBIFIX® F 1/2"	008867	-	008888	008889	008880	008881	-	-	008882	008883	-	-	009119	
	ROBIFIX® M 3/8"	008870	-	-	-	008884	008885	-	-	008886	008887	-	-	009126	
	Cache ROBIFIX® Chromé	009115 - avec coudes													
		009116 - avec robinets d'arrêt													
	ROBIFIX+™ F 1/2"	-	-	-	-	009214	009215	-	-	009218	009219	-	-	-	-
	ROBIFIX+™ M 3/8"	-	-	-	-	009216	009217	-	-	009220	009221	-	-	-	-
Cache ROBIFIX+™ ABS Chromé	-	-	009231										-	-	
Cache ROBIFIX+™ ABS Blanc	-	-	009234										-	-	
Mono	ROBIFIX® F 1/2"	008868	-	008879	008847	008830	008834	008975	008976	008831	008835	008895	008896	009131	
	ROBIFIX® M 3/8"	-	-	-	-	008840	008844	-	-	008841	008845	-	-	009140	
	Cache ROBIFIX® Chromé	008849													
	ROBIFIX+™ F 1/2"	-	-	-	-	009222	009223	-	-	009226	009227	-	-	-	
	ROBIFIX+™ M 3/8"	-	-	-	-	009224	009225	-	-	009228	009229	-	-	-	
Cache ROBIFIX+™ ABS Chromé	-	-	009232										-	-	
Cache ROBIFIX+™ ABS Blanc	-	-	009235										-	-	
Outils	pince à sertir Pour mâchoires H, TH, U, RF		pince à glissement		pince à sertir pour mâchoires H et RF		raccords à compression Clé de montage 006539						à souder		



