

## Microflex QUADRO für Heizung, Kühlung und Warmwasser

Flexibles, vorisoliertes Microflex-Vierfachrohr für Heizungs- und Kühlanlagen und Sanitärwasser, aus PEX-a gemäß EN ISO 15875:

- zwei Rohre SDR 11 mit Sauerstoffsperre (DIN 4726), geeignet für Flüssigkeiten mit Temperaturen von -10 bis 95 °C, PN 6;
- zwei Rohre SDR 7,4, geeignet für Wasser bis 95 °C, PN 10.

Thermische, elastische und FCKW-freie Schaumisolation aus vernetztem PEX mit geschlossenzelliger Struktur. Doppelwandiger gewellter Außenmantel aus PE-HD.

Zuschnittlänge beliebig bis 100 m.



Schutzkappe



EPDM - Endkappe

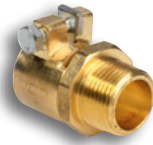


Typ	PEX-a-Rohr Øauß/ Dicke [mm]	DN	Ø Außen- mantel [mm]	Gewicht [kg/m]	Biege- radius [cm]	Isolations- dicke <sup>1)</sup> [mm]	U-Wert [W/mK]	Artikel-Nr. Rolle	Artikel-Nr. Zuschnitt	Typ	Artikel-Nr.	Typ	Artikel-Nr.
MQ16025C2520SWI	2x25/2,3 1x25/3,5 1x20/2,8	20-20-20-15	160	2,40	60	6 10 10	33	10070497	10083596	MSQ160252520	10000158	MGQ1601832	10077341
MQ16025C2818SWI	2x25/2,3 1x28/4,0 1x18/2,5	20-20-20-15	160	2,58	60	6 10 10	33	10078508	10083597	MSQ160252818	10083364	MGQ1601832	10077341
MQ16032C2520SWI	2x32/2,9 1x25/3,5 1x20/2,8	25-25-20-15	160	2,60	60	6 10 10	30	10000101	10083598	MSQ160322520	10000159	MGQ1601832	10077341
MQ16032C2818SWI	2x32/2,9 1x28/4,0 1x18/2,5	25-25-20-15	160	2,64	60	6 10 10	30	10077336	10083599	-	-	MGQ1601832	10077341
MQ16032C3218SWI	2x32/2,9 1x32/4,4 1x18/2,5	25-25-25-15	160	2,67	60	6 10 10	30	10079978	10083600	-	-	MGQ1601832	10077341
MQ16032C3225SWI	2x32/2,9 1x32/4,4 1x25/3,5	25-25-25-20	160	2,70	60	6 10 10	30	10000103	10083601	MSQ160323225	10000160	MGQ1601832	10077341
MQ20040C4028SWI	2x40/3,7 1x40/5,5 1x28/4,0	32-32-32-20	200	4,12	130	6 10 10	33	10083363	10083602	-	-	-	-
MQ20040C4032SWI	2x40/3,7 1x40/5,5 1x32/4,4	32-32-32-20	200	4,14	130	6 10 10	33	10070502	10083603	MSQ200404032	10071319	auf Anfrage	auf Anfrage

1) Durchschnittswert

## Kupplungen für Heizungsrohre

Die Kupplungen werden nach dem Durchmesser des PEX-a-Rohrs (Spalte PEX-a-Rohr Øauß/Dicke [mm]) ausgewählt.



Kupplung MJ341

Fixpunktanschluss

Gerade Kupplung

Winkelanschluss

T-Kupplung

PEX-a-Rohr Øauß/Dicke [mm]	Anschluss	Kupplung MJ341		Fixpunktanschluss		Gerade Kupplung		Winkelanschluss		T-Kupplung	
		Typ	Artikel-Nr.	Typ	Artikel-Nr.	Typ	Artikel-Nr.	Typ	Artikel-Nr.	Typ	Artikel-Nr.
25/2,3	¾"	MJ3413425/23	10000040	MFP34	10071228	MJ27025/23	10071264	MJ9025/23	10071218	MJ13025/23	10000070
32/2,9	1"	MJ3414432/29	10000041	MFP44	10071027	MJ27032/29	10000050	MJ9032/29	10071219	MJ13032/29	10000059
40/3,7	1¼"	MJ3415440/37	10000042	MFP54	10000119	MJ27040/37	10000051	MJ9040/37	10000056	MJ13040/37	10071328

## Kupplungen für Sanitärrohre

Die Kupplungen werden nach dem Durchmesser des PEX-a-Rohrs (Spalte PEX-a-Rohr Øauß/Dicke [mm]) ausgewählt.

Kupplung MJ341

Fixpunktanschluss

Gerade Kupplung

Winkelanschluss

T-Kupplung

PEX-a-Rohr Øauß/Dicke [mm]	Anschluss	Kupplung MJ341		Fixpunktanschluss		Gerade Kupplung		Winkelanschluss		T-Kupplung	
		Typ	Artikel-Nr.	Typ	Artikel-Nr.	Typ	Artikel-Nr.	Typ	Artikel-Nr.	Typ	Artikel-Nr.
18/2,5	½"	MJ3411218/25	10071243	MFP12	auf Anfrage	-	-	-	-	-	-
20/2,8	¾"	MJ3413420/28	10000066	MFP34	10071228	-	-	-	-	-	-
25/3,5	¾"	MJ3413425/35	10000067	MFP34	10071228	MJ27025/35	10026847	MJ9025/35	10079965	MJ13025/35	10071326
28/4,0	1"	MJ3414428/40	10071242	MFP44	10071027	-	-	-	-	-	-
32/4,4	1"	MJ3414432/44	10000063	MFP44	10071027	MJ27032/44	10071265	MJ9032/44	10071220	MJ13032/44	10071327
40/5,5	1¼"	MJ3415440/55	10000064	MFP54	10000119	MJ27040/55	10026848	MJ9040/55	10078929	MJ13040/55	10071329