

Microflex DUO für Heizung und Kühlung

Flexibles, vorisoliertes Microflex -Doppelrohr für Heizungs- und Kühlanlagen, aus PEX-a SDR 11 mit Sauerstoffsperre (DIN 4726), geeignet für Flüssigkeiten mit Temperaturen von -10 bis 95 °C, PN 6, gemäß EN ISO 15875.

Thermische, elastische und FCKW-freie Schaumisolation aus vernetztem PEX mit geschlossenzelliger Struktur. Doppelwandiger gewellter Außenmantel aus PE-HD.

Zuschnittlänge beliebig bis 100 m.



Schutzkappe



EPDM - Endkappe

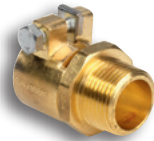


Typ	PEX-a-Rohr Øauß/ Dicke [mm]	DN	Ø Außen- mantel [mm]	Gewicht [kg/m]	Biege- radius [cm]	Isolations- dicke ¹⁾ [mm]	U-Wert [W/mK]	Artikel-Nr. Rolle	Artikel-Nr. Zuschnitt	Typ	Artikel-Nr.	Typ	Artikel-Nr.
MD12525CWI	25/2,3	20	125	1,57	30	24	0,246	10000073	10083593	MSD12525	10000072	MGD1251832	10071208
MD16025CWI	25/2,3	20	160	2,21	50	40	0,195	10000078	10083588	MSD16025	10000154	MGD1602550	10071209
MD12532CWI	32/2,9	25	125	1,77	30	22	0,319	10000099	10083594	MSD12532	10000161	MGD1251832	10071208
MD16032CWI	32/2,9	25	160	2,41	50	38	0,235	10000080	10083589	MSD16032	10000135	MGD1602550	10071209
MD16040CWI	40/3,7	32	160	2,63	60	30	0,294	10000082	10083590	MSD16040	10000136	MGD1602550	10071209
MD16050CWI	50/4,6	40	160	3,55	50	20	0,411	10000106	10083595	MSD16050	10026383	MGD1602550	10071209
MD20050CWI	50/4,6	40	200	4,03	80	36	0,288	10000084	10083591	MSD20050	10000137	MGD2004063	10071210
MD20063CWI	63/5,8	50	200	4,64	120	22	0,424	10070495	10083592	MSD20063	10000138	MGD2004063	10071210

1) Durchschnittswert

Kupplungen

Die Kupplungen werden nach dem Durchmesser des PEX-a-Rohrs (Spalte PEX-a-Rohr Øauß/Dicke [mm]) ausgewählt.



Kupplung MJ341



Fixpunktanschluss



Gerade Kupplung



Winkelanschluss



T-Kupplung

PEX-a-Rohr Øauß/Dicke [mm]	Anschluss	Typ	Artikel-Nr.	Typ	Artikel-Nr.	Typ	Artikel-Nr.	Typ	Artikel-Nr.	Typ	Artikel-Nr.
25/2,3	¾"	MJ3413425/23	10000040	MFP34	10071228	MJ27025/23	10071264	MJ9025/23	10071218	MJ13025/23	10000070
32/2,9	1"	MJ3414432/29	10000041	MFP44	10071027	MJ27032/29	10000050	MJ9032/29	10071219	MJ13032/29	10000059
40/3,7	1¼"	MJ3415440/37	10000042	MFP54	10000119	MJ27040/37	10000051	MJ9040/37	10000056	MJ13040/37	10071328
50/4,6	1½"	MJ3416450/46	10000043	MFP64	10071225	MJ27050/46	10000052	MJ9050/46	10071221	MJ13050/46	10000061
63/5,8	2"	MJ341263/58	10000044	MFP2	10071028	MJ27063/58	10071016	MJ9063/58	10000049	MJ13063/58	10071331