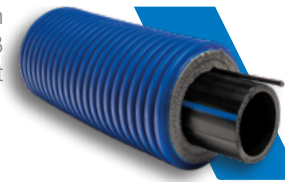


MICROFLEX COOL FÜR SPEZIELLE ANWENDUNGEN

Microflex COOL UNO mit Heizband

Flexibles, vorisoliertes Microflex-Einzelrohr aus PE-HD SDR 11 mit einem selbstregelnden Heizband (10 W/m) für Sanitäreanlagen, geeignet für Trinkwasser bis 25 °C, PN 16, gemäß EN 12201. Thermische, elastische und FCKW-freie Schaumisolation aus vernetztem PE-X mit geschlossenzelliger Struktur. Doppelwandiger gewellter Außenmantel aus PE-HD.

Zuschnittlänge beliebig bis 100 m.



Schutzkappe



EPDM - Endkappe

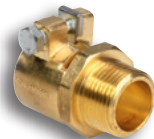


Typ	PEX-a-Rohr Øauß/ Dicke [mm]	DN	Ø Außen- mantel [mm]	Ge- wicht [kg/m]	Biege- radius [cm]	Isolations- dicke ¹⁾ [mm]	Artikel-Nr. Rolle	Artikel-Nr. Zuschnitt	Typ	Artikel-Nr.	Typ	Artikel-Nr.
MV7532PEWI	32/2,9	25	75	0,84	20	15	10000171	10083640	MS7532	10000172	MG751832	10071214
MV9040PEWI	40/3,7	32	90	1,20	30	20	10026400	10083641	MS9040	10070755	MG901840	10071215
MV12550PEWI	50/4,6	40	125	2,00	40	30	10026396	10083642	MS12550	10000149	MG1254063	10071211
MV12563PEWI	63/5,8	50	125	2,25	50	24	10070474	10083643	MS12563	10071313	MG1254063	10071211
MV16075PEWI	75/6,8	65	160	3,30	75	33	10070476	10083644	MS16075	10070752	MG1606390	10071212
MV16090PEWI	90/8,2	75	160	3,95	100	27	10070477	10083645	MS16090	10071316	MG1606390	10071212
MV200110PEWI	110/1,0	90	200	5,84	120	33	10070468	10083646	MS200110	10071317	MG20075125	10071213
MV200125PEWI	125/11,4	100	200	6,10	140	28	10070470	10083647	MS200125	10071318	MG20075125	10071213

1) Durchschnittswert

Kupplungen

Die Kupplungen werden nach dem Durchmesser des PEX-a-Rohrs (Spalte PEX-a-Rohr Øauß/Dicke [mm]) ausgewählt.



Kupplung MJ341



Fixpunktanschluss



Endkupplung mit Gewinde



Gerade Kupplung



Winkelanschluss



T-Kupplung

PEX-a-Rohr Øauß/Dicke [mm]	An- schluss	Kupplung MJ341		Fixpunktanschluss		Endkupplung mit Gewinde		Gerade Kupplung		Winkelanschluss		T-Kupplung	
		Typ	Artikel-Nr.	Typ	Artikel-Nr.	Typ	Artikel-Nr.	Typ	Artikel-Nr.	Typ	Artikel-Nr.	Typ	Artikel-Nr.
Kunststoff-Kupplungen PN16													
32/2,9	1"	MJ3414432/29	10000041	MFP44	10071027	MPP3414432/29	10071279	MPP27032/29	10071283	MPP9032/29	10071273	MPP13032/29	10071287
40/3,7	1¼"	MJ3415440/37	10000042	MFP54	10000119	MPP3415440/37	10071278	MPP27040/37	10079972	MPP9040/37	10071274	MPP13040/37	10071288
50/4,6	1½"	MJ3416450/46	10000043	MFP64	10071225	MPP3416450/46	10071277	MPP27050/46	10079973	MPP9050/46	10071275	MPP13050/46	10079968
63/5,8	2"	MJ341263/58	10000044	MFP2	10071028	MPP341263/58	10071281	MPP27063/58	10071285	MPP9063/58	10071276	MPP13063/58	10071289
Kunststoff-Kupplungen PN10													
75/6,8	2½"	MJ34121275/68	10070879	MFP212	10071226	MPP34121275/68	10071280	MPP27075/68	10071286	MPP9075/68	10079976	MPP13075/68	10079969
90/8,2	3"	MJ341390/82	10000046	MFP3	10071227	MPP341390/82	10071282	MPP27090/82	10079974	MPP9090/82	10079977	MPP13090/82	10079970
110/10,0	4"	MJ3414110/10	10070871	MFP4	10071229	MPP3414110/10	10071284	MPP270110/10	10079971	MPP90110/10	10079975	MPP130110/10	10079967
125/11,4	4"	MJ3414125/114	10071259	MFP4	10071229	MPP3414125/114	10083400	-	-	-	-	-	-