

Serie 207

Rückflussverhinderer mit Membrane

Schliesssystem M

Technisches Datenblatt



Beschreibung

Dieser Rückflussverhinderer ist für Installationen vorgesehen, bei denen Druckschläge auftreten können. Er ist sehr zuverlässig und ruhig (keine mechanisch bewegten Teile, Schließsystem und Sitz verhindern Krustenbildungen). Ideal für Druckerhöhungspumpen,

Sprinkleranlagen, Motor- oder Elektropumpenaggregate, Druckluftkreisläufe und Anlagen mit Wechselbetrieb. Der Öffnungsdruck dieses Schliesssystems ist sehr gering. Dieser Rückflussverhindere ist besonders gut für Druckluft, Pumpen mit variablem Durchfluss und den pulsierenden Betrieb geeignet.

- Betrieb in beliebiger Position
 - Minimales Druckgefälle
 - Erzeugt keine Druckschläge, sehr geräuscharm
 - Abdichtung durch Selbstschließung der Membrane
 - Schließsystem: flexible Membrane (dicke Elastomer-
- scheibe), die auf einem gitterförmigen Metallsitz mittig gehalten wird (Durchflussquerschnitt entspricht dem Nennquerschnitt)



207

Rückflussverhinderer mit Membrane. Schliesssystem M.

"	DN mm	PFA in bar	PS in bar				Kat.	Artikel-Nr.	Referenz Socla®	Gewicht kg
			L1	L2	G1	G2				
3/8	12/17	16	16	16	16	16	4,3	10060089	149B2019	0,15
1/2	15/21	16	16	16	16	16	4,3	10060105	149B2100	0,85
3/4	20/27	16	16	16	16	16	4,3	10060106	149B2101	0,85
1	26/34	16	16	16	16	16	4,3	10060107	149B2102	1,30
1 1/4	33/42	16	16	16	16	16	I	10060108	149B2103	1,60
1 1/2	40/49	16	16	16	16	16	I	10060109	149B2104	2,60
2	50/60	16	16	16	16	16	I	10060110	149B2105	4,00
2 1/2	66/76	16	16	16	15	16	I	10060111	149B2106	6,40
3	80/90	16	16	16	12	16	I	10060112	149B2107	12,00

Wichtiger Hinweis:

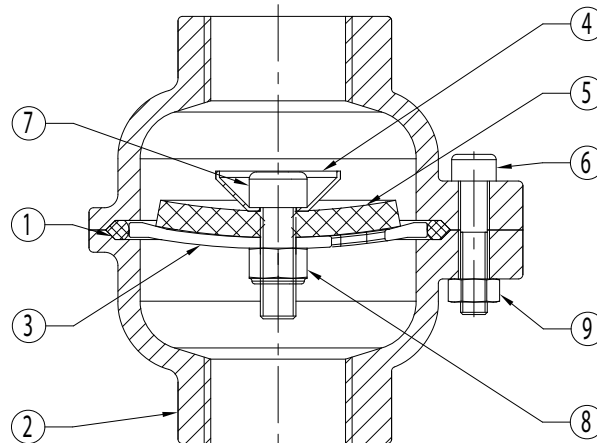
Die angegebenen Druckwerte für die verschiedenen Fluidkategorien (L1/L2/G1/G2) stellen keine Nutzungsgarantie dar. Es ist daher unabdingbar, die Verwendung der Produkte unter den gegebenen Betriebsbedingungen zu validieren. Die Betriebsanleitung ist auf unserer Website www.socla.com verfügbar oder kann bei unserer Vertriebsabteilung angefordert werden.*

Technische Daten

Technische Eigenschaften

Betriebstemperatur	-10 °C bis 60 °C
Zulässiger Betriebsdruck (PFA) in Wasser	Siehe Tabelle oben
Maximal zulässiger Druck (PS) mit anderen Medien	Siehe Tabelle oben
Anschluss	Buchse / Buchse, BSP
Medien	Klare Flüssigkeiten, Gas

Aufbau und Werkstoffe

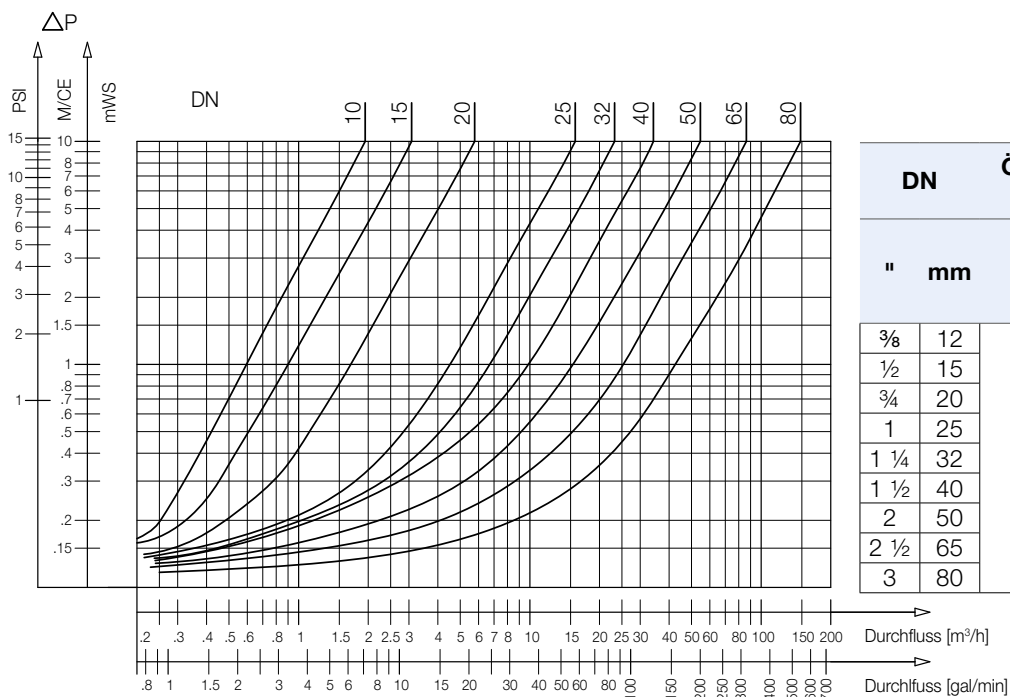


Nr.	Beschreibung	DN	Werkstoffe	EURO	ANSI
1	O-Ring		EPDM		
2	Gehäuse	3/8"	Aluminium	EN AC-AISI7Mg0.3	
		1/2" bis 3"	Gusseisen/Epoxid	EN-GJL-250	ASTM A 48 35 B
3	Sitz	3/8"	Aluminium		
		1/2" bis 3"	Edelstahl	CB7Cu-1	
4	Becher	3/8"	Aluminium	EN AW-AICu4MgSi	
		1/2" bis 2 1/2"	Edelstahl	X6Cr17	AISI 430
		3"	Messing	CuZn39Pb3	
5	Membran		NR		
6	Schraube		Edelstahl	X5Cr-Ni18-10	AISI 304
7	Schraube		Edelstahl	X5Cr-Ni18-10	AISI 304
8	Mutter		Edelstahl	X5Cr-Ni18-10	AISI 304
9	Mutter		Stahl, verzinkt		

Druckverlustdiagramm

Bedienungsanleitung:

- Durchgehende Linie (bei $\Delta P=1$ bar): Ventil ganz offen



Zulassungen



Internationale Normen:

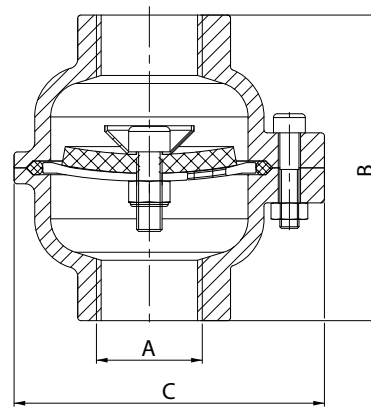
CE-Konformität: Druckgeräterichtlinie 2014/68/EU
Gewindeanschluss NFE 03-005 ISO228

Anwendung

Druckerhöhungspumpen, Druckluftkreisläufe, Vakuumpumpen.

Abmessungen

A		B	C
"	mm	mm	mm
3/8	12/17	67,5	60
1/2	15/21	86	88
3/4	20/27	86	88
1	26/34	96	97,5
1 1/4	33/42	100	107,5
1 1/2	40/49	132	123,5
2	50/60	172	139,5
2 1/2	66/76	196	170
3	80/90	234	214



Ausschreibungstexte

Membran-Rückschlagventil SOCLA 207, 3/8" - 3" IG/IG, PFA Wasser 16

WATTS Membran-Rückschlagventil SOCLA 207, Gehäuse: Grauguss GG25 epoxybeschichtet Sitz: Edelstahl Dichtung: EPDM. Membran: NR (Naturkautschuk) Anschluss: 3/8"-3" IG/IG. PFA Wasser: 16. Max. Temperatur: 60° C. Anwendungen: Druckerhöhungsanlagen, Druckluftkreisläufe, Vakuumpumpen, Trinkwasser. Zulassungen: PED 2014/68/EU, Bureau Veritas.

Aktuelle Ausschreibungstexte finden Sie unter:

<https://ausschreiben.de/catalog/watts>



Die im vorliegenden Produktdatenblatt enthaltenen Beschreibungen und Bilder dienen ausschließlich zu Informationszwecken und sind ohne Gewähr. Watts Industries behält sich das Recht auf technische und konstruktive Änderungen an seinen Produkten ohne vorherige Ankündigung vor.
Gewährleistung: Sämtliche Käufe und Kaufverträge setzen ausdrücklich die Anerkennung der Allgemeinen Verkaufs- und Lieferbedingungen durch den Käufer voraus, die auf der Website www.wattswater.de/agb zu finden sind. Watts widerspricht hiermit jeglicher abweichenden oder zusätzlichen Bedingung zu den Allgemeinen Verkaufs- und Lieferbedingungen, die dem Käufer ohne schriftliche Zustimmung durch einen Watts-Verantwortlichen in irgendeiner Form mitgeteilt wurde.



Watts Industries Deutschland GmbH

Godramsteiner Hauptstr. 167 • 76829 Landau • Deutschland
Telefon: +49 6341 9656-0 • Fax: +49 6341 9656-560
E-Mail: WIDE@wattswater.com • www.wattswater.de