

# Intervent

Автоматический поплавковый воздухоотводчик

## Технический паспорт



INT10

RIA

ERC

**WATTS**<sup>®</sup>

## Назначение и область применения

Автоматические клапаны серии INT предназначены для отвода воздуха из закрытых систем отопления и. Они служат для защиты системы от коррозии, кавитации и препятствуют образованию воздушных пробок.

## Обзор ассортимента

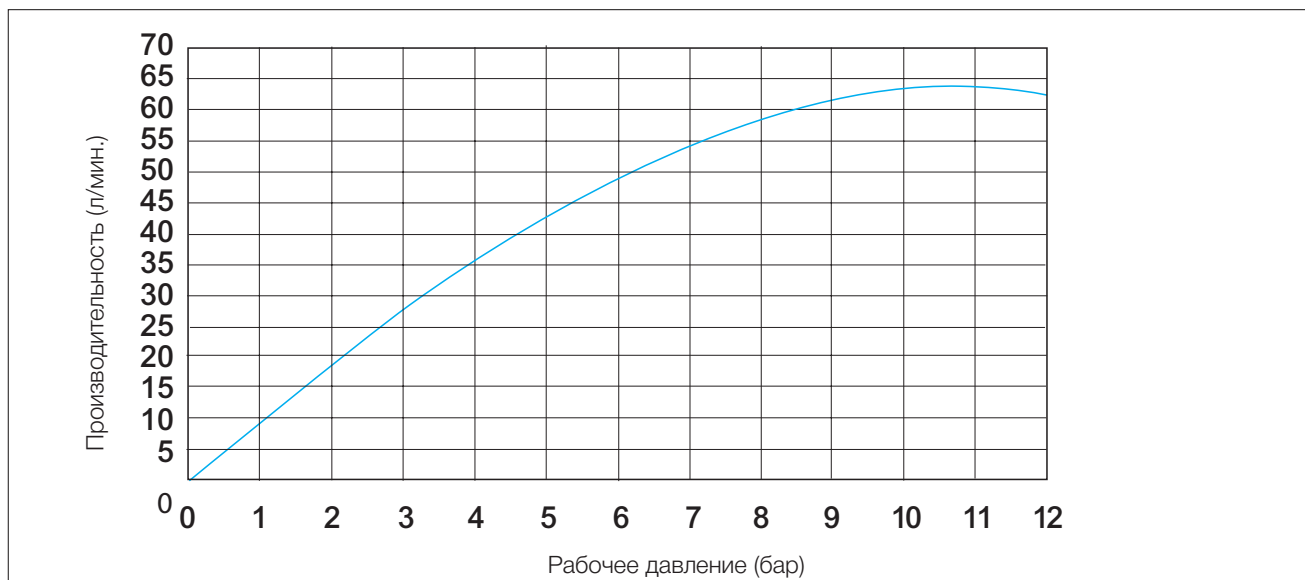
Тип	Артикул		Вес [кг]	Упаковка
INT10	10051797	3/8" HP	0,14	1 шт.
INT10-K10	10051798	3/8" HP	0,14	10 шт. <sup>1)</sup>
INT10.R10	10051799	3/8" HP, в комплекте с отсечным клапаном RIA	0,195	1 шт.
INT10.R10-K10	10051800	3/8" HP, в комплекте с отсечным клапаном RIA	0,195	10 шт. <sup>1)</sup>
INT10.R15	10051801	1/2" HP, в комплекте с отсечным клапаном RIA	0,195	1 шт.
INT10.R15-K10	10051802	1/2" HP, в комплекте с отсечным клапаном RIA	0,195	10 шт. <sup>1)</sup>
RIA	10005116	3/8" BP - 3/8" HP	0,03	1/400 шт.
RIA	10005119	3/8" BP - 1/2" HP	0,03	1/400 шт.

1) 10 штук в одной коробке.

## Технические характеристики и материалы

Макс. рабочая температура	115°C
Макс. рабочее давление	8 бар
Рабочая среда	вода с содержанием гликоля до 30%
Корпус и крышка INT10	Латунь CW617N
Рычаг поплавка	полиацетал
Поплавок	полиэтилен высокой плотности
Выпускной клапан	EPDM
Уплотнение	Резина NBR
Колпачок	Полиамид
Донная часть крышки	Полиамид

## График производительности



## Монтаж

Воздухоотводчики серий INT и INT/R монтируются в верхних точках замкнутых систем отопления. Для обеспечения эффективной работы воздухоотводчика рекомендуется монтаж в местах с наименьшей скоростью потока.

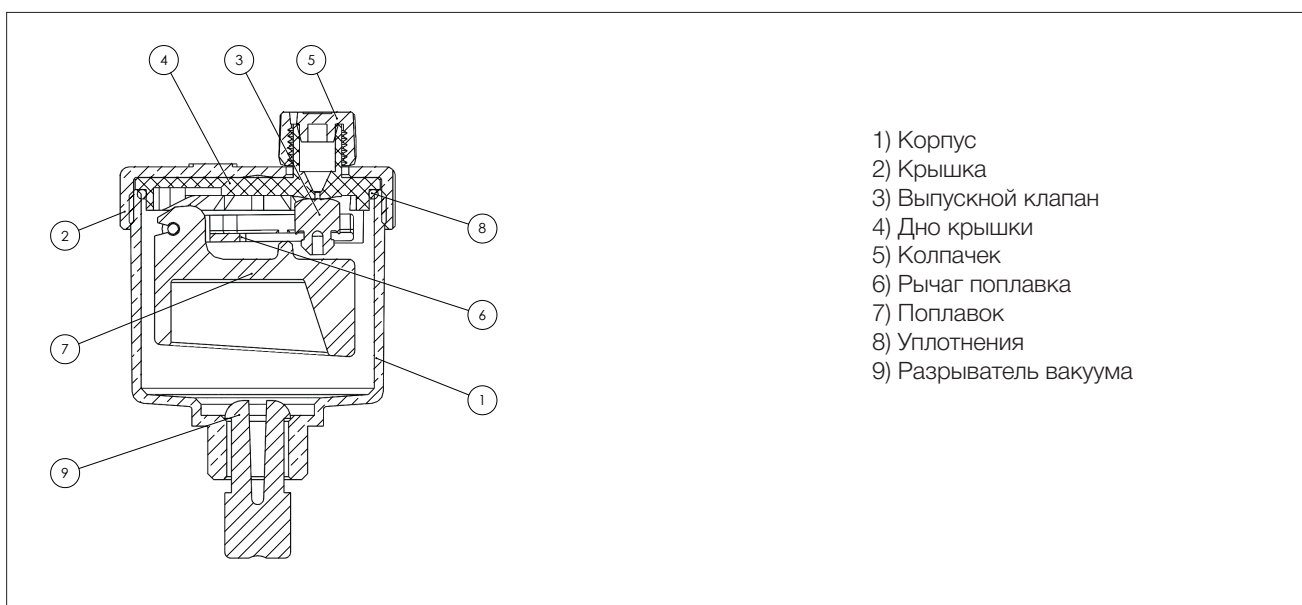
После монтажа воздухоотводчика откройте колпачок на два оборота. При данном положении колпачка вывод воздуха происходит в соответствии с графиком производительности и гарантирует максимально возможный вывод воздуха.

## Обслуживание

Клапаны INT и INT/R не нуждаются в техобслуживании. В случае необходимости можно снять крышку корпуса клапана и очистить внутренние части (поплавок и рычаг). Резиновое кольцо на резьбе корпуса обеспечивает абсолютную герметичность уплотнения.

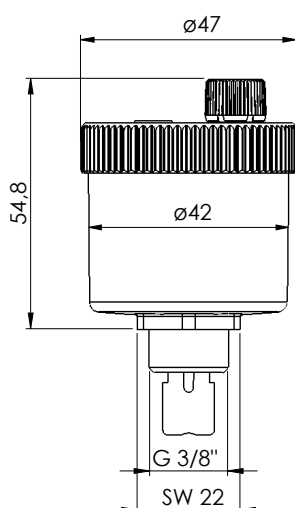
Благодаря своей конструкции и качественному исполнению производительность клапана остается стабильной в течение долгого времени. Система прокладок устойчива к вибрациям.

## Конструкция

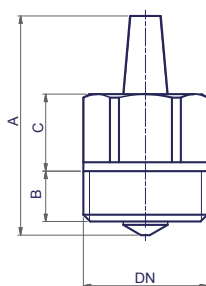


## Габаритные размеры [мм]

INT



RIA



DN	A	B	C	SW
3/8"	37	8	13,5	19
1/2"	37	8,5	13	19

## Подтверждение соответствия

Декларации и/или сертификаты соответствия Техническим Регламентам Таможенного Союза или другим нормативам расположены на интернет сайте компании: [www.wattsindustries.ru](http://www.wattsindustries.ru) (раздел «Техническая поддержка» =>«Сертификаты»).

## Условия хранения и транспортировки

Изделие должно храниться в оригинальной упаковке при температурах, указанных в разделе «Технические характеристики». Условия хранения и транспортировки Изделия должны соответствовать требованиям ГОСТ 15150.

## Утилизация

Утилизация изделия (переплавка, захоронение, перепродажа) производится в порядке, установленном соответствующими Законами по охране окружающей среды стран Таможенного Союза.

## Гарантийные обязательства

Гарантийный срок работы данного Изделия составляет 12 месяцев со дня продажи. Гарантия осуществляется силами сервис центров компаний партнёров компании Watts Industries и распространяется на дефекты, возникшие по вине Производителя.

Все тексты и изображения в данной техпаспорте служат исключительно для информационных целей и не влекут за собой ответственности со стороны Watts Industries. Watts Industries оставляет за собой право на проведение технических и конструктивных изменений своей продукции без предварительного уведомления.

Гарантия: все виды приобретения нашей продукции и договоры купли-продажи предполагают признание покупателем «Общих правил ведения бизнеса и условий поставки», которые можно найти по ссылке: [www.wattswater.de/agb](http://www.wattswater.de/agb). Watts не признает любые отличия или дополнения к вышеназванным «Общим правилам ведения бизнеса и условий поставки», сообщённые покупателю ответственными лицами компании Watts в любой форме кроме письменного согласия.

## ГАРАНТИЙНЫЙ ТАЛОН

N	НАИМЕНОВАНИЕ	АРТИКУЛ	КОЛИЧЕСТВО	ОПИСАНИЕ ДЕФЕКТА

Название, адрес торгующей организации:

Продавец: \_\_\_\_\_ М.П.  
торгующей  
организации

Дата продажи \_\_\_\_\_

При предъявлении претензии к качеству товара покупатель предоставляет следующие документы:

1. Заявление (заполненный гарантийный талон) в произвольной форме, в котором указывается:
  - наименование организации или покупателя
  - фактический адрес покупателя и контактный телефон
  - краткое описание параметров системы, где использовалось изделие
  - краткое описание дефекта

1. Документ, свидетельствующий о покупке изделия (накладная)

2. Настоящий гарантийный талон

Отметка о возврате или обмене товара: \_\_\_\_\_

Дата: «\_\_» \_\_\_\_\_ 201\_\_ г.



Watts Industries Deutschland GmbH

Godramsteiner Hauptstr. 167 • 76829 Landau • Germany

Tel. +49 6341 9656 0 • Fax +49 6341 9656 560

WIDE@wattswater.com • [www.wattswater.de](http://www.wattswater.de) • [www.wattsindustries.ru](http://www.wattsindustries.ru)