

Beschreibung

Stetiger Ventiltrieb STA010 mit dem Steuersignal 0 - 10 V für Einsatz in Fußbodenheizungen. 2 Anschlussbuchsen RJ9 für Rücklauf Temperaturfühler (oder einen anderen Ventiltrieb STA010) und mit 1,0 m Kabel und Stecker RJ9 / RJ9 zum Anschluss an Smart Balancing System Series SB Funk-Regelverteiler Master bzw. Erweiterung. LED-Funktionsanzeige.

Description

0-10V actuator specially designed to control the water flow of under floor heating. Automatic detection of valve closing. RJ9 connection for power supply and valve control. Possibility to connect the actuator in cascade. The regulation control per zone could be managed by a connecting box taking into account the temperature of the water flow return. The actuator positioning is displayed on a LED.



LED Statusanzeige

schnell rot blinkend: Antrieb schließt
dauerhaft rot leuchtend: Antrieb ist geschlossen
schnell grün blinkend: Antrieb öffnet
dauerhaft grün leuchtend: Antrieb ist offen

Statusanzeige zur Abschätzung der aktuellen Stellposition:

Bei dauerhaft grün leuchtender LED wird alle 15 Sekunden die Stellposition durch blinken der LED angezeigt:

1x langsam grün blinkend: Antrieb ist zwischen 10 % und 20 % geöffnet
2x langsam grün blinkend: Antrieb ist zwischen 20 % und 30 % geöffnet
3x langsam grün blinkend: Antrieb ist zwischen 30 % und 40 % geöffnet
4x langsam grün blinkend: Antrieb ist zwischen 40 % und 50 % geöffnet
5x langsam grün blinkend: Antrieb ist zwischen 50 % und 60 % geöffnet
6x langsam grün blinkend: Antrieb ist zwischen 60 % und 70 % geöffnet
7x langsam grün blinkend: Antrieb ist zwischen 70 % und 80 % geöffnet
8x langsam grün blinkend: Antrieb ist zwischen 80 % und 90 % geöffnet
9x langsam grün blinkend: Antrieb ist zwischen 90 % und 100 % geöffnet

LED Indication of Position

Continuously lit red: actuator is closed

Flashes green rapidly: actuator is opening

Continuously lit green: actuator is open

Status indicator to estimate current position:

When the LED is continuously lit green, the LED flashes every 15 seconds to indicate the position:

Flashes green slowly once: actuator is open between 10% and 20%

Flashes green slowly twice: actuator is open between 20% and 30%

Flashes green slowly 3 times: actuator is open between 30% and 40%

Flashes green slowly 4 times: actuator is open between 40% and 50%

Flashes green slowly 5 times: actuator is open between 50% and 60%

Flashes green slowly 6 times: actuator is open between 60% and 70%

Flashes green slowly 7 times: actuator is open between 70% and 80%

Flashes green slowly 8 times: actuator is open between 80% and 90%

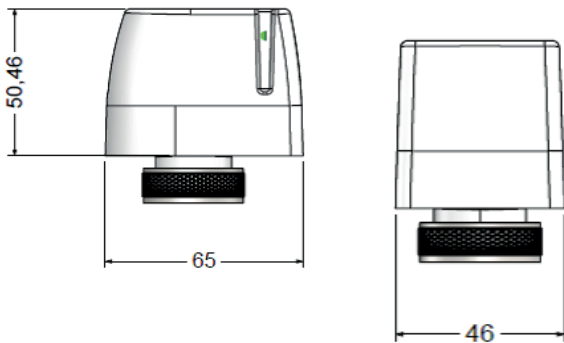
Flashes green slowly 9 times: actuator is open between 90 % and 100 %



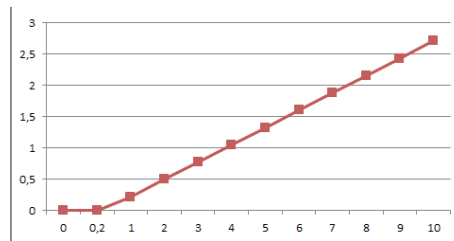
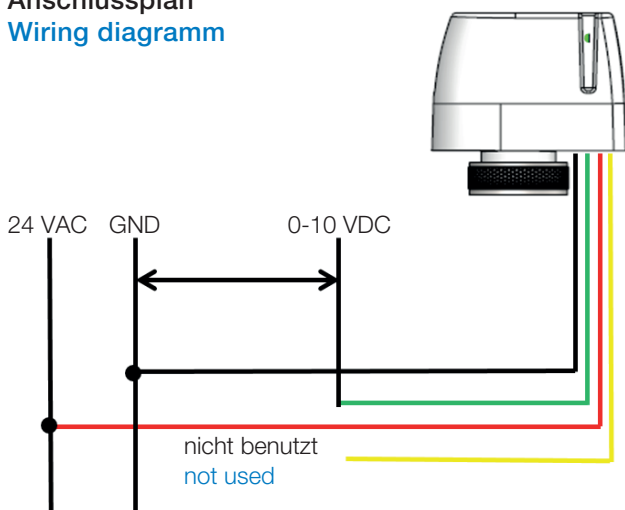
Technische Daten
Technical Characteristics

Funktion Action	Stetiger Ventilantrieb 0 - 10 V Modulating valve actuator 0-10 V
Betriebstemperatur Operating temperature	0°C - 50°C 0°C - 50°C
Schutzart Protection	Klasse I - IP20 Class I - IP20
Speisespannung Power Supply	24 VAC +/- 10% oder 24VDC 24 VAC +/- 10% or 24VDC
Elektrischer Anschluss Electric connection	2xRJ9, 4 adrig: 0-24V (Spannung) 0-10V (Steuersignal) 2xRJ9, 4 wires 0-24V power supply 0-10V for control
Ventilanschluss Valve Connection	Überwurfmutter M30x1,5 Threaded ring nut M30x1.5
Ventilhub Valve stroke	2,7 mm 2.7 mm
Schließkraft Actuator force	70N 70N
Stellzeit Initial opening	3 Sekunden 3 seconds

Abmessungen [mm]
Dimensions [mm]



Anschlussplan
Wiring diagram



Die im vorliegenden Produktdatenblatt enthaltenen Beschreibungen und Bilder dienen ausschließlich zu Informationszwecken und sind ohne Gewähr. Watts Industries behält sich das Recht auf technische und konstruktive Änderungen an seinen Produkten ohne vorherige Ankündigung vor.
 Gewährleistung: Sämtliche Käufe und Kaufverträge setzen ausdrücklich die Anerkennung der Allgemeinen Verkaufs- und Lieferbedingungen durch den Käufer voraus, die auf der Website www.wattswater.de/agb zu finden sind. Watts widerspricht hiermit jeglicher abweichenden oder zusätzlichen Bedingung zu den Allgemeinen Verkaufs- und Lieferbedingungen, die dem Käufer ohne schriftliche Zustimmung durch einen Watts-Verantwortlichen in irgendeiner Form mitgeteilt wurde.

The descriptions and photographs contained in this product specification sheet are supplied by way of information only and are not binding. Watts Industries reserves the right to carry out any technical and design improvements to its products without prior notice.

Warranty: All sales and contracts for sale are expressly conditioned on the buyer's assent to Watts terms and conditions found on its website at www.wattsindustries.com

Watts hereby objects to any term, different from or additional to Watts terms, contained in any buyer communication in any form, unless agreed to in a writing signed by an officer of Watts.



Watts Industries Deutschland GmbH

Godramsteiner Hauptstr. 167 • 76829 Landau • Deutschland

Tel. +49 63 41 96 56-0 • Fax +49 63 41 96 56-560

WIDE@wattswater.com • www.wattswater.de • www.wattswater.eu