

Rohrfeder-Manometer für Standardanwendungen

Bourdon tube pressure gauges

F+R100 40mm

Kunststoffgehäuse DN 40 Anschluss hinten
Druckbereich Vakuum bis 25 bar

Für gasförmige und flüssige, nicht hochviskose und nicht kristallisierende Medien, die Kupferlegierungen nicht angreifen.

Druckbereiche > 25 bar =
Produktgruppe M3A-ABS 40 auf Seite 20

WERKSTOFFE
Gehäuse: Kunststoff schwarz
Sichtscheibe: Kunststoff transparent
Zifferblatt: Kunststoff weiß
Zeiger: Kunststoff schwarz
Anschluss: G 1/8B Kupferlegierung, SW 14 mm
Messelement: Rohrfeder Kupferlegierung weichgelötet, C-förmig
Messwerk: Kombination Kupferlegierung und Kunststoff

TECHNISCHE SPEZIFIKATION
Ausführung: EN 837-1
Zulässiger Arbeitsdruck: Ruhende Belastung: 75% vom Skalenendwert Dynamische Belastung: 60% vom Skalenendwert Kurzzeitig: Skalenendwert
Zulässige Temperatur: Umgebung: -20 ... +60 °C Medium: +60 °C Max. Lagerung: -20 ... +60 °C
Temperaturfehler: Anzeigefehler ±0,04%/1K bei Abweichung von der Referenztemperatur +20°C
Genauigkeitsklasse: Kl.2,5%, Kl.1,6% auf Anfrage
Schutzart: IP 31 nach IEC/EN 60529
Einzelgewicht: 0.039 kg

M3A-ABS 40/FR

Plastic case DN 40 centre back entry
Pressure range vacuum to 25 bar

For general industrial applications. Suitable for gaseous and liquid media which are not highly viscous, do not crystallize and are not aggressive to copper alloys.

Higher pressure ranges: see M3A - ABS 40 on page 20

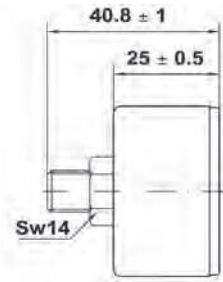
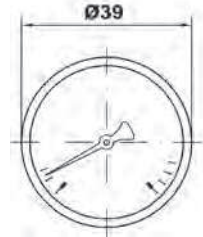
MATERIALS
Case: Black plastic
Window: Clear plastic
Dial: White plastic
Pointer: Black plastic
Pressure connection: G 1/8B Cu-alloy, 14 mm flats
Pressure element: Bourdon tube cu-alloy soft soldered, C-type
Movement: Cu-alloy-synthetics combination

TECHNICAL SPECIFICATIONS
Design: EN 837-1
Working pressure: Steady: 75 % of full scale value Fluctuating: 60 % of full scale value Short time: full scale value
Temperature limits: Ambient: -20 ... +60 °C Medium: +60 °C maximum Storage: -20 ... +60 °C
Temperature effect: Deviation from reference temperature (+20°C): ±0,04%/1K of the span
Accuracy class: cl. 2.5, cl. 1.6 on request
Ingress: IP 31 for IEC/EN 60529
Individual weight: 0.039 kg

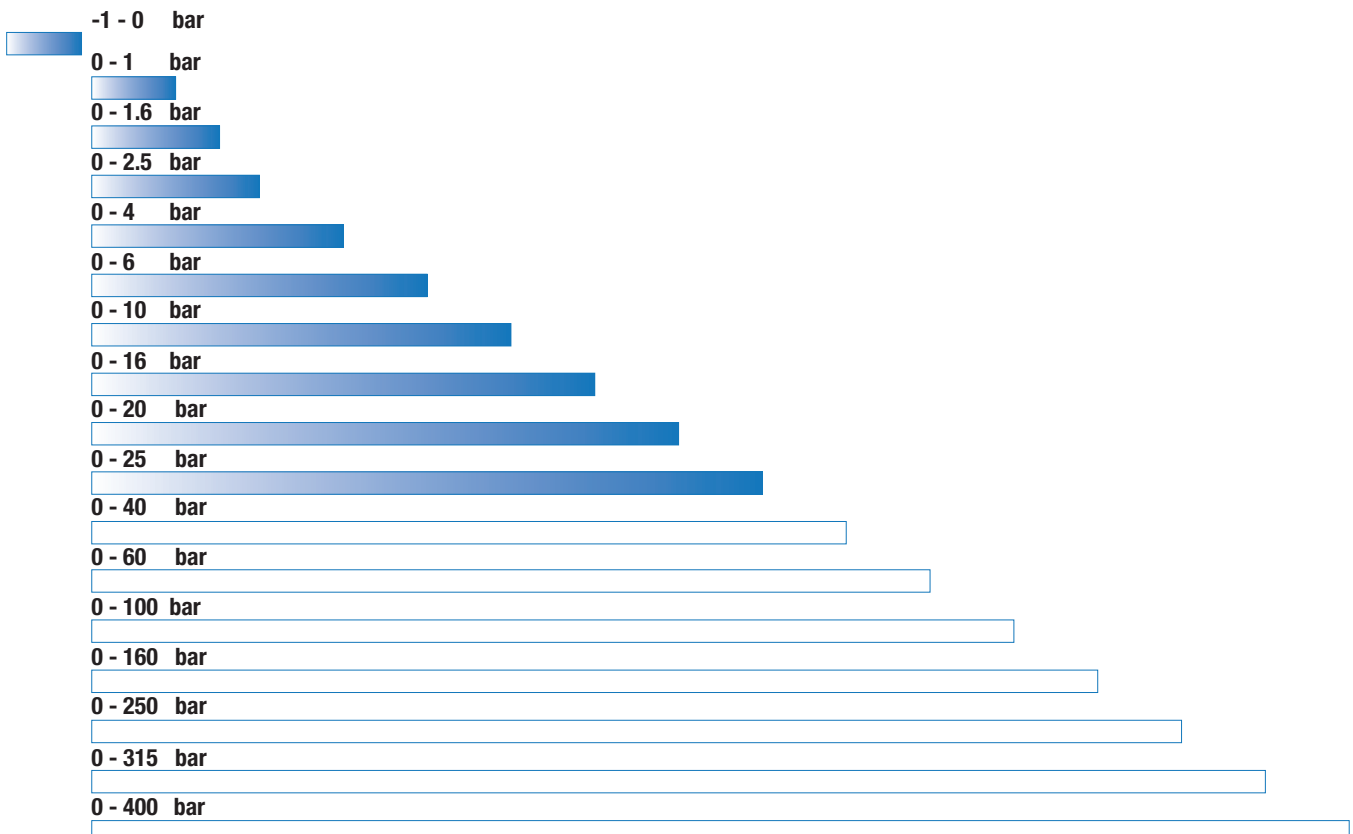


Optionen: siehe Seite 26
Options : see page 26

Abmessungen (mm)
Overall dimensions (mm)



Anzeigebereiche: von minus 1 bar bis 25 bar - Pressure ranges: from minus 1 up to 25 bar



Rohrfeder-Manometer für Standardanwendungen

Bourdon tube pressure gauges

F+R100 50mm

Kunststoffgehäuse DN 50 Anschluss hinten
Druckbereich Vakuum bis 25 bar.

Für gasförmige und flüssige, nicht hochviskose und nicht kristallisierende Medien, die Kupferlegierungen nicht angreifen.

Druckbereiche > 25 bar =
Produktgruppe M3A-ABS 50 auf Seite 22

WERKSTOFFE
Gehäuse: Kunststoff schwarz
Sichtscheibe: Kunststoff transparent
Zifferblatt: Kunststoff weiß
Zeiger: Kunststoff schwarz
Anschluss: G 1/4B Kupferlegierung, SW 14 mm
Messelement:
Rohrfeder Kupferlegierung weichgelötet, C-förmig
Messwerk: Kombination Kupferlegierung und Kunststoff

TECHNISCHE SPEZIFIKATION
Ausführung: EN 837-1
Zulässiger Arbeitsdruck:
Ruhende Belastung: 75% vom Skalenendwert
Dynamische Belastung: 60% vom Skalenendwert
Kurzzeitig: Skalenendwert
Zulässige Temperatur:
Umgebung: -20 ... +60 °C
Medium: +60 °C Max.
Lagerung: -20 ... +60 °C
Temperaturfehler:
Anzeigefehler ±0,04%/1K bei Abweichung von der Referenztemperatur +20°C
Genauigkeitsklasse: Kl.2,5%, Kl.1,6% auf Anfrage
Schutzart: IP 31 nach IEC/EN 60529
Einzelgewicht: 0.052 kg

M3A-ABS 50/FR

Plastic case DN 50 centre back entry
Pressure range vacuum to 25 bar

For general industrial applications. Suitable for gaseous and liquid media which are not highly viscous, do not crystallize and are not aggressive to copper alloys.

Higher pressure ranges:
see M3A-ABS 50 on page 22

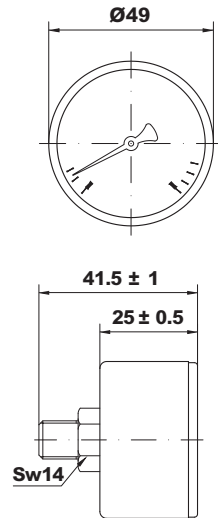
MATERIALS
Case: Black plastic
Window: Clear plastic
Dial: White plastic
Pointer: Black plastic
Pressure connection: G 1/4B Cu-alloy, 14 mm flats
Pressure element:
Bourdon tube cu-alloy soft soldered, C-type
Movement: Cu-alloy-synthetics combination

TECHNICAL SPECIFICATIONS
Design: EN 837-1
Working pressure:
Steady: 75 % of full scale value
Fluctuating: 60 % of full scale value
Short time: full scale value
Temperature limits:
Ambient: -20 ... +60 °C
Medium: +60 °C maximum
Storage: -20 ... +60 °C
Temperature effect:
Deviation from reference temperature (+20°C): ±0,04%/1K of the span
Accuracy class: cl. 2.5, cl. 1.6 on request
Ingress: IP 31 for IEC/EN 60529
Individual weight: 0.052 kg

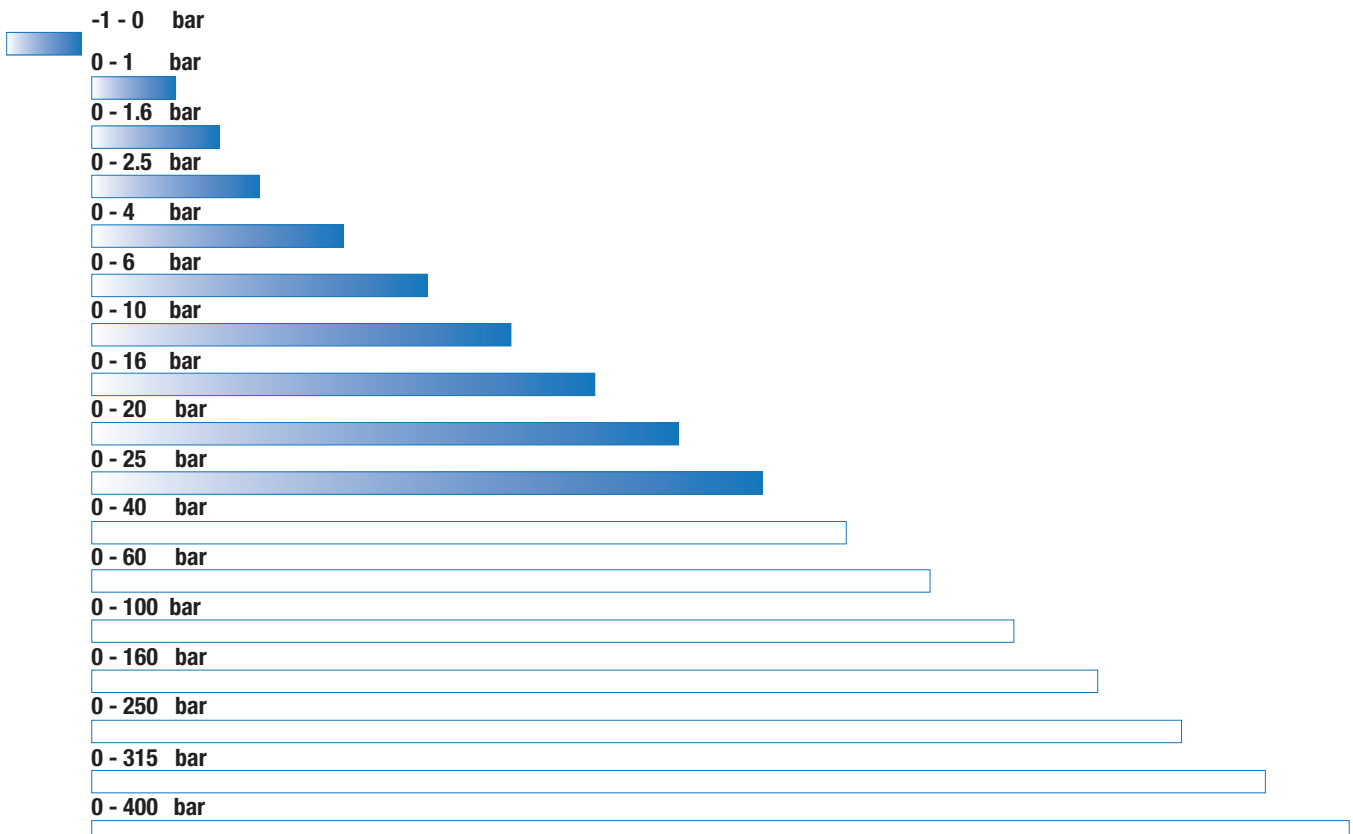


Optionen: siehe Seite 26
Options : see page 26

Abmessungen (mm)
Overall dimensions (mm)



Anzeigebereiche: von minus 1 bar bis 25 bar - Pressure ranges: from minus 1 up to 25 bar



Rohrfeder-Manometer für Standardanwendungen

Bourdon tube pressure gauges

F+R100 60mm

Kunststoffgehäuse DN 63 Anschluss hinten
Druckbereich Vakuum bis 25 bar

Für gasförmige und flüssige, nicht hochviskose und nicht kristallisierende Medien, die Kupferlegierungen nicht angreifen.

Druckbereiche > 25 bar =
Produktgruppe M3A-ABS 63 auf Seite 24

WERKSTOFFE
Gehäuse: Kunststoff schwarz
Sichtscheibe: Kunststoff transparent
Zifferblatt: Kunststoff weiß
Zeiger: Kunststoff schwarz
Anschluss: G 1/4B Kupferlegierung, SW 14 mm
Messelement: Rohrfeder Kupferlegierung weichgelötet, C-förmig
Messwerk: Kombination Kupferlegierung und Kunststoff
TECHNISCHE SPEZIFIKATION
Ausführung: EN 837-1
Zulässiger Arbeitsdruck: Ruhende Belastung: 75% vom Skalenendwert Dynamische Belastung: 60% vom Skalenendwert Kurzzeitig: Skalenendwert
Zulässige Temperatur: Umgebung: -20 ... +60 °C Medium: +60 °C Max. Lagerung: -20 ... +60 °C
Temperaturfehler: Anzeigefehler ±0,04%/1K bei Abweichung von der Referenztemperatur +20°C
Genauigkeitsklasse: Kl.2,5%, Kl.1,6% auf Anfrage
Schutzart: IP 31 nach IEC/EN 60529
Einzelgewicht: 0.060 kg

M3A-ABS 63/FR

Plastic case DN 63 centre back entry
Pressure range vacuum to 25 bar

For general industrial applications. Suitable for gaseous and liquid media which are not highly viscous, do not crystallize and are not aggressive to copper alloys.

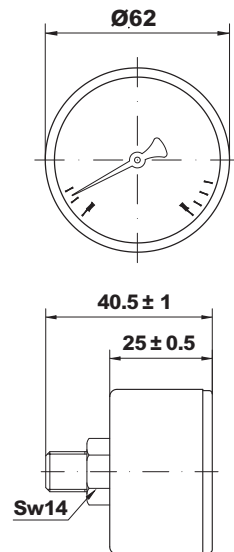
Higher pressure ranges:
see M3A - ABS 63 on page 24

MATERIALS
Case: Black plastic
Window: Clear plastic
Dial: White plastic
Pointer: Black plastic
Pressure connection: G 1/4B Cu-alloy, 14 mm flats
Pressure element: Bourdon tube cu-alloy soft soldered, C-type
Movement: Cu-alloy-synthetics combination
TECHNICAL SPECIFICATIONS
Design: EN 837-1
Working pressure: Steady: 75 % of full scale value Fluctuating: 60 % of full scale value Short time: full scale value
Temperature limits: Ambient: -20 ... +60 °C Medium: +60 °C maximum Storage: -20 ... +60 °C
Temperature effect: Deviation from reference temperature (+20°C): ±0,04%/1K of the span
Accuracy class: cl. 2.5, cl. 1.6 on request
Ingress: IP 31 for IEC/EN 60529
Individual weight: 0.060 kg

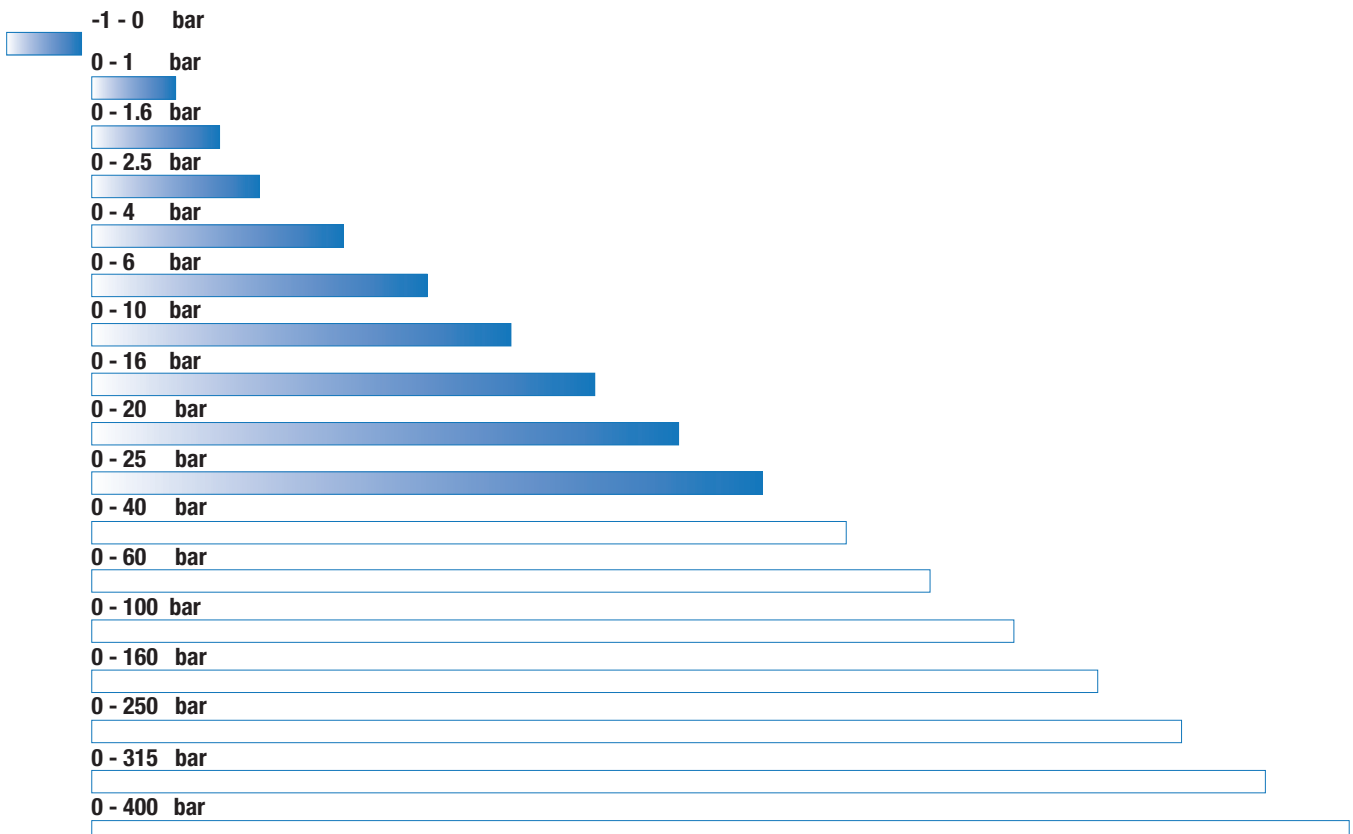


Optionen: siehe Seite 26
Options : see page 26

Abmessungen (mm)
Overall dimensions (mm)



Anzeigebereiche: von minus 1 bar bis 25 bar - Pressure ranges: from minus 1 bar to 25 bar



Rohrfeder-Manometer für Standardanwendungen

Bourdon tube pressure gauges

1

Manometer - Pressure Gauges

Optionen - *Optional extras*

M3A-ABS 40/50/63/FR M3A-ABS 40/50/63/80

MINDESTBESTELLMENGE AUF ANFRAGE	OPTIONS SUBJECT TO MINIMUM QUANTITY
AT - PTFE Dichtungsring, nur für zylindrische Gewinde	PTFE sealing ring on parallel threads only

MINDESTBESTELLMENGE AUF ANFRAGE	OPTIONS SUBJECT TO MINIMUM QUANTITY
Anderer Prozessanschluss	Other process connection



M3A-ABS 40/50/63/80

Hochtemperaturlösung (nur für Genauigkeitsklasse 2,5) High temperature (version cl.2.5 only)

MINDESTBESTELLMENGE AUF ANFRAGE	OPTIONS SUBJECT TO MINIMUM QUANTITY
T2 - Temperaturbereich -20°C/+90°C	-20°C/+90°C

M3A-ABS 40/50/63/FR M3A-ABS 40/50/63/80

MINDESTBESTELLMENGE AUF ANFRAGE	OPTIONS SUBJECT TO MINIMUM QUANTITY
Z - Drosseldüse 0.5 mm	Restrictor hole 0.5 mm
Z3 - Drosseldüse 0.35 mm	Restrictor hole 0.35 mm

M3A-ABS 40/50/63/FR M3A-ABS 50/63/80

MINDESTBESTELLMENGE AUF ANFRAGE	OPTIONS SUBJECT TO MINIMUM QUANTITY
MS - Silikongedämpftes Zeigerwerk für ruhigen Zeigerlauf	Silicone movement for dampened pointer travel

M3A-ABS 40/50/63/FR M3A-ABS 50/63/80

MINDESTBESTELLMENGE AUF ANFRAGE	OPTIONS SUBJECT TO MINIMUM QUANTITY
Kundenspezifische Zifferblattbedruckung	Customized dials