

Serie TRI

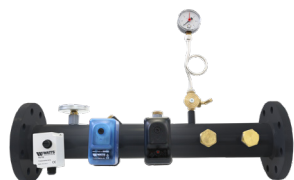
Collettore portastrumenti e accessori INAIL

Technical Data Sheet



Descrizione

Il collettore portastrumenti **Serie TRI** viene predisposto con gli strumenti e gli accessori prescritti dalla Raccolta R per gli impianti centrali di riscaldamento che utilizzano acqua calda sottopressione con temperatura non superiore a 110°C e potenza massima complessiva dei focolari superiore a 35 kW. È completo di termostato di blocco ad immersione e riarmo manuale, pressostato di massima a riarmo manuale, pressostato di minima a riarmo manuale, predisposizione attacco valvola di sicurezza, rubinetto porta manometro con flangia in lega di rame, serpentina in rame nichelato 407D/SRN, manometro, pozzetto per valvola di intercettazione, pozzetto di controllo, termometro, raccordi di collegamento in 3 pezzi.



TRI

Collettore portastrumenti e accessori INAIL prescritti dalla Raccolta R per la sicurezza e controllo della centrale termica. Collettore in acciaio. PN 10 bar.

Temperatura massima 110°C.

Completo di:

- termostato di blocco ad immersione e riarmo manuale **Serie TS TU** omologato INAIL;
- pressostato di massima a riarmo manuale **Serie PRM**;
- pressostato di minima a riarmo manuale **Serie PRMIN**;
- termometro DN80 **Serie TB-80/VE** conforme INAIL;
- manometro **Serie M1-ABS 63/R** conforme INAIL;
- rubinetto porta manometro con flangia in lega di rame 403/RF conforme INAIL;
- serpentina in rame nichelato **Serie 407D/SRN**;
- pozzetto di controllo INAIL **Serie G50**;
- pozzetto per valvola d'intercettazione **Serie NVFN**;
- predisposizione attacco valvola di sicurezza **Serie VST 1"** (2 attacchi per versioni flangiate);
- raccordi di collegamento in 3 pezzi, bocchettoni per versione da 1 a 1/4" (versioni filettate).

Tipo	Codice	DN	Peso (Kg)
TRI	TRI114	1.1/4"	4,9
TRI	TRI112	1.1/2"	5,9
TRI	TRI200	2"	6,8
TRI	TRI065	65	13,3
TRI	TRI080	80	13,8

Caratteristiche tecniche

Corpo collettore	Acciaio verniciato
Attacco flangiato (modelli DN65 e DN80)	Flangia UNI EN 1092-1 PN16 (DN65 4 fori)

Caratteristiche costruttive

Pressione nominale	PN10
Temperatura massima	110°C

Impiego

In alternativa ai singoli dispositivi di sicurezza, protezione e controllo che la Raccolta R specifica per gli impianti centralizzati, il collettore **Serie TRI** include gli strumenti e accessori. La valvola d'intercettazione di combustibile **Serie NVFN** e le valvole di sicurezza a membrana **Serie VST** devono essere appositamente selezionate in funzione della potenza della caldaia.

Installazione

Il collettore deve essere installato sulla tubazione di mandata ad una distanza non superiore a 1 metro dal generatore e può essere percorso dal fluido in entrambi i versi di percorrenza. È possibile il montaggio sia in posizione verticale, sia in posizione orizzontale seguendo le seguenti raccomandazioni.

Montaggio verticale

In caso di posizionamento verticale la configurazione consigliata di montaggio è quella indicata in Fig.1.

Il pozzetto inclinato deve essere posizionato con l'estremità rivolta verso l'alto in modo da impedire la fuoriuscita dell'olio utilizzato per effettuare la misura di temperatura.

In questa configurazione si evita che eventuali gocciolamenti della valvola di sicurezza ricadano sui collegamenti elettrici.

Il ricciolo porta manometro deve essere piegato con strumenti adeguati prestando attenzione a non modificarne il diametro.

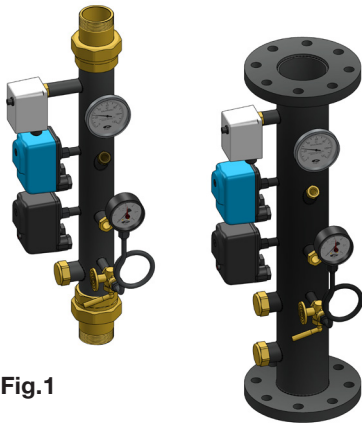


Fig.1

Montaggio orizzontale

In caso di posizionamento orizzontale la configurazione consigliata di montaggio è quella indicata in Fig.2.

Il pozzetto inclinato deve trovarsi in una posizione tale da impedire la fuoriuscita dell'olio utilizzato per effettuare la misura di temperatura.

Il posizionamento del collettore deve permettere la lettura agevole del termometro.

Nel caso non fosse possibile si consiglia di sostituire il termometro con il corrispondente ad attacco radiale **Serie TBR-80/VE** (cod. PT8A507009).

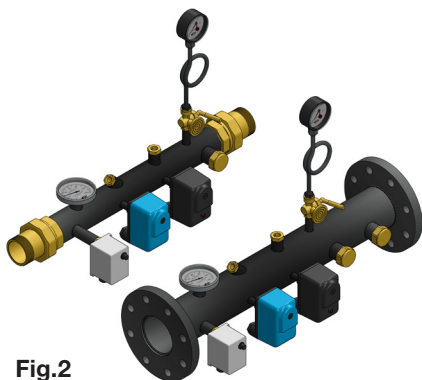
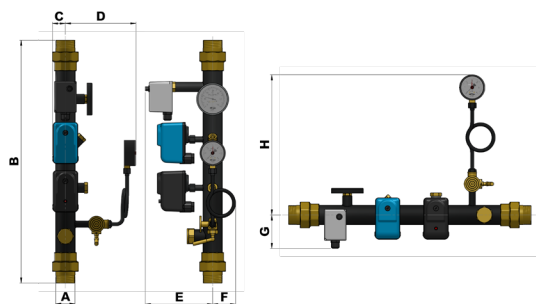


Fig.2

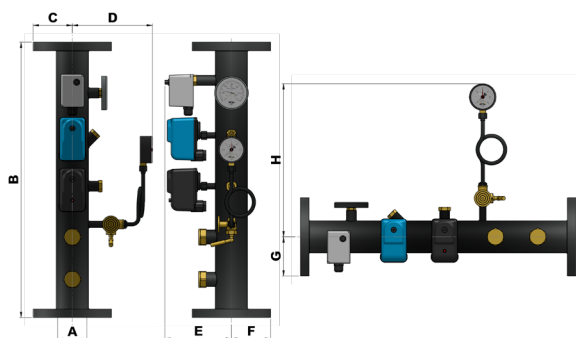
Per entrambe le configurazioni i pressostati e il termostato devono essere posizionati in modo da rispettare i raggi minimi di piega dei corrispondenti cavi elettrici. La posizione mostrata nelle immagini è indicativa.

Durante il montaggio del collettore e dei diversi componenti bisogna rispettare le posizioni indicate nel manuale d'istruzioni e deve essere utilizzato un adeguato materiale di tenuta. Solo i tappi in ottone vengono forniti completi di guarnizione.

Dimensioni d'ingombro (mm)



	A	B	C	D	E	F	G	H
TRI114	1 ¼"	556	32	175	167	57	83	347,5
TRI112	1 ½"	602	32	175	167	57	83	347,5
TRI200	2"	644	41	182	163	57	83	354,5



	A	B	C	D	E	F	G	H
TRI065	DN65	650	92,5	189	157	92,5	92,5	361,5
TRI080	DN80	650	100	195	157,5	100	100	367,5

Testo di capitolato

Serie TRI

Collettore portastrumenti e accessori INAIL **Serie TRI** marca WATTS prescritti dalla Raccolta R per la sicurezza e controllo della centrale termica. Collettore in acciaio. PN10 bar. Temperatura massima: 110°C. Attacchi filettati da 1.1/4" a 2" e flangiati DN65 e DN80. Completo di termostato di blocco ad immersione e riarmo manuale **Serie TS TU** omologato INAIL, pressostato di massima a riarmo manuale **Serie PRM**, pressostato di minima a riarmo manuale **Serie PRMIN**, termometro DN80 **Serie TB-80/VE** conforme INAIL, manometro **Serie M1-ABS 63/R** conforme INAIL, rubinetto porta manometro con flangia in lega di rame **Serie 403/RF** conforme INAIL, serpentina in rame nichelato **Serie 407D/SRN**, pozzetto di controllo INAIL **Serie G50**, pozzetto per valvola d'intercettazione **Serie NVFN** e predisposizione attacco valvola di sicurezza **Serie VST**.

Le descrizioni e le fotografie contenute nel presente documento si intendono fornite a semplice titolo informativo e non impegnativo. Watts Industries si riserva il diritto di apportare, senza alcun preavviso, qualsiasi modifica tecnica ed estetica ai propri prodotti. Attenzione: tutte le condizioni di vendita e i contratti sono espressamente subordinati all'accettazione da parte dell'acquirente dei termini e delle condizioni Watts pubblicate sul sito www.wattsindustries.com. Sin d'ora Watts si oppone a qualsiasi condizione diversa o integrativa rispetto ai propri termini, contenuta in qualsivoglia comunicazione da parte dell'acquirente nonché espressamente firmata da un rappresentante WATTS.

WATTS®



Watts Industries Italia S.r.l.

Via Brenno, 21 • 20853 Biassono (MB) • Italy

Tel. +39 039 4986.1 • Fax +39 039 4986.222

info@wattsitalia@wattswater.com • www.wattsindustries.com