

Serie TRI

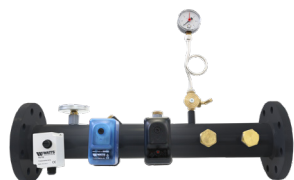
Colector porta instrumentos y accesorios INAIL

Technical Data Sheet



Descripción

El colector porta instrumentos de la **Serie TRI** se suministra con los instrumentos y los accesorios dispuestos por la norma Raccolta R para las instalaciones centralizadas de calefacción que utilizan agua caliente bajo presión con temperatura no superior a los 110°C y potencia máxima total de los hogares superior a los 35 kW. El colector cuenta con termostato de bloqueo de inmersión y rearme manual, presostato de máxima con rearme manual, presostato de mínima con rearme manual, predisposición para conexión con válvula de seguridad, grifo porta manómetro con brida en aleación de cobre, serpentín en cobre niquelado de la serie 407D/SRN, manómetro, cubeta para válvula de corte, registro de inspección, termómetro y racores en 3 piezas.



TRI

Colector porta instrumentos y accesorios INAIL conforme con la norma Raccolta R en materia de seguridad y control de centrales térmicas. Colector en acero. PN 10 bar.

Temperatura máxima 110°C.

Se compone de:

- termostato de bloqueo de inmersión y rearme manual de la **Serie TS TU**, homologado por INAIL;
- presostato de máxima con rearme manual de la **Serie PRM**;
- presostato de mínima con rearme manual de la **Serie PRMIN**;
- termómetro DN80 de la **Serie TB-80/VE** conforme con las normas INAIL;
- manómetro de la **Serie M1-ABS 63/R** conforme con las normas INAIL;
- grifo porta manómetro con brida en aleación de cobre de la serie 403/RF conforme con las normas INAIL;
- serpentín en cobre niquelado de la **Serie 407D/SRN**;
- registro de inspección INAIL de la **Serie G50**;
- cubeta para válvula de corte de la **Serie NVFN**;
- predisposición para conexión válvula de seguridad de la **Serie VST de 1"** (2 acoplamientos para modelos bridados);
- racores en 3 piezas, racores para modelos de 1 a 1/4" (modelos roscados).

Tipo	Código	DN	Peso (Kg)
TRI	TRI114	1.1/4"	4,9
TRI	TRI112	1.1/2"	5,9
TRI	TRI200	2"	6,8
TRI	TRI065	65	13,3
TRI	TRI080	80	13,8

Características técnicas

Cuerpo del colector	Acero pintado
Acoplamiento bridado (modelos DN65 y DN80)	Brida UNI EN 1092-1 PN16 (DN65 4 agujeros)

Características constructivas

Presión nominal	PN10
Temperatura máxima	110°C

Empleo

Como alternativa a los dispositivos de seguridad, protección y control individuales que la norma Raccolta R dispone para las instalaciones centralizadas, el colector de la **Serie TRI** cuenta con todos los instrumentos y accesorios requeridos. La válvula de corte de combustible de la **Serie NVFN** y las válvulas de seguridad de membrana de la **Serie VST** deben seleccionarse específicamente en función de la potencia de la caldera.

Instalación

El colector debe instalarse en la tubería de impulsión a una distancia no superior de 1 metro desde el generador y el fluido puede pasar a través de él desde ambas direcciones. Puede montarse tanto vertical como horizontalmente respetando las indicaciones que se describen a continuación.

Montaje vertical

En caso de montaje vertical, se aconseja instalarlo como muestra la Fig. 1.

La cubeta inclinada debe montarse con el extremo mirando hacia arriba de manera que el aceite utilizado para realizar la medición de la temperatura no salga.

Con esta configuración se evita que eventuales goteos de la válvula de seguridad caigan sobre las conexiones eléctricas.

El tubo porta manómetro debe doblarse utilizando herramientas adecuadas y teniendo cuidado de no modificar su diámetro.

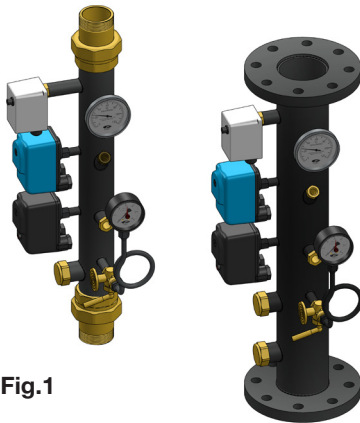


Fig.1

Montaje horizontal

En caso de montaje horizontal, se aconseja instalarlo como muestra la Fig. 2.

La cubeta inclinada debe montarse de manera que el aceite utilizado para realizar la medición de la temperatura no salga.

El colector debe montarse de manera que el termómetro pueda realizar fácilmente la lectura.

Si no fuera posible, se aconseja sustituir el termómetro con el que dispone de acoplamiento radial de la **Serie TBR-80/VE** (cód. PT8A507009).

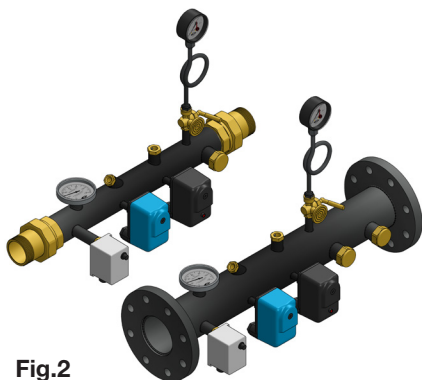
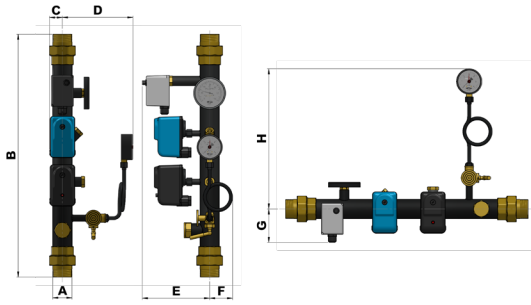


Fig.2

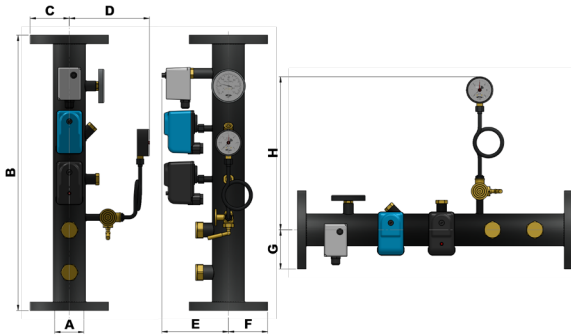
En ambas configuraciones los presostatos y el termómetro deben colocarse de manera que se respeten los radios mínimos de curvatura de los correspondientes cables eléctricos. La ubicación que se muestra en las figuras es indicativa.

Durante el montaje del colector y de los varios componentes, respete las posiciones que se indican en el manual de instrucciones utilizando adecuado material de sellado. Sólo los tapones en latón se suministran con junta.

Dimensiones (mm)



	A	B	C	D	E	F	G	H
TRI114	1 ¼"	556	32	175	167	57	83	347,5
TRI112	1 ½"	602	32	175	167	57	83	347,5
TRI200	2"	644	41	182	163	57	83	354,5



	A	B	C	D	E	F	G	H
TRI065	DN65	650	92,5	189	157	92,5	92,5	361,5
TRI080	DN80	650	100	195	157,5	100	100	367,5

Hoja informativa

Serie TRI

Colector porta instrumentos y accesorios INAIL de la **Serie TRI** de marca WATTS conforme con la norma Raccolta R en materia de seguridad y control de centrales térmicas. Colector en acero. PN10 bar. Temperatura máxima: 110°C. Acoplamientos roscados de 1.1/4" a 2" y bridados DN65 y DN80. Dispone de termostato de bloqueo de inmersión y rearme manual de la **Serie TS TU** homologado por INAIL, presostato de máxima con rearme manual de la **Serie PRM**, presostato de mínima con rearme manual de la **Serie PRMIN**, termómetro DN80 de la **Serie TB-80/VE** conforme con las normas INAIL, manómetro de la **Serie M1-ABS 63/R** conforme con las normas INAIL, grifo porta manómetro con brida en aleación de cobre de la **Serie 403/RF** conforme con las normas INAIL, serpentín en cobre niquelado de la **Serie 407D/SRN**, registro de inspección INAIL de la **Serie G50**, cubeta para válvula de corte de la **Serie NVFN** y predisposición para conexión con válvula de seguridad de la **Serie VST**.

Las descripciones y fotografías contenidas en esta hoja de especificaciones del producto se suministran únicamente a título informativo y no son vinculantes.

Watts Industries se reserva el derecho de realizar cualquier mejora técnica y de diseño a sus productos sin previo aviso. Garantía: Todas las ventas y contratos de venta están expresamente condicionados por el consentimiento del comprador a los términos y condiciones de Watts que se encuentran en su sitio web en www.wattswater.com. Watts se opone a cualquier término, diferente o adicional a los términos de Watts, contenido en cualquier comunicación del comprador en cualquier forma, a menos que se acuerde en un escrito firmado por un oficial de Watts.

WATTS®

Watts Industries Italia S.r.l.

Via Brenno, 21 • 20853 Biassono (MB) • Italia

Tel. +39 039 4986.1 • Fax +39 039 4986.222

infowattsitaila@wattswater.com • www.wattsindustries.com