

Technisches Datenblatt

Typ BA BM Systemtrenner Typ BA

Anwendung und allgemeine Ausführung



- Einfache Handhabung und Montage dank des geringen Gewichtes und der kompakten Bauweise.
- Einfache Installation; alle Systemtrenner und Module werden schon im Werk auf korrekte Funktion geprüft.
- Schnelle und effiziente Wartung und Austausch vor Ort durch den modularen Aufbau des Ein- und Ausgangs-Rückflussverhinderers und des Entlastungsventils.
- Keine losen Teile, die abhanden kommen oder falsch montiert werden können.
- Zeitersparnis bei der jährlichen Wartung (bei Verwendung des Prüfgerätes TK9A)
- Minimales Risiko der Legionellenbildung durch Vermeidung von Toträumen in den Fließwegen des Systemtrenners.

Technische Beschreibung

"	DN		Best.Nr	Akustik-Gruppe
	"	mm		
1/2	15		149B039740	I
3/4	20		149B039741	I
1	25		149B039742	I
1 1/4	32		149B039743	I
1 1/2	40		149B039744	-
2	50		149B039745	-

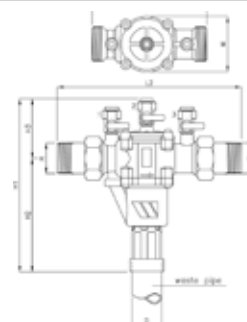
- **Anschluss** : Überwurfmuttern mit Außengewinde
- **Zulässiger Betriebsdruck PFA - Wasser** - : 10 bar
- **θ maxi** : 65°C
- **Medien** : Trinkwasser

• **Zulassungen** :

- **Internationale Konstruktionsstandards** :
SIET - SITAC - SVGW - SINTEF - UNI
EN 1717 - EN 12729
Gewindeanschluss nach EN ISO 228-1

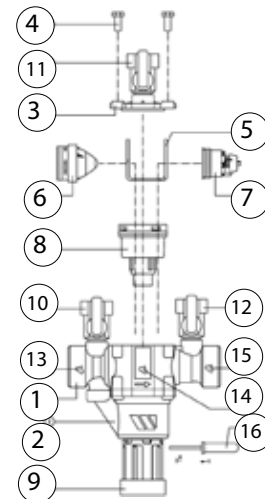
Baumaße

DN	D	V	L1	L2	H1	H2	H3	W	Gewicht
"	mm	mm	mm	mm	mm	mm	mm	mm	kg
1/2	15	32	122	201	168.5	103	65.5	53	1.2
3/4	20	32	122	201	168.5	103	65.5	53	1.2
1	25	40	157	252	238	156	82	76	2.7
1 1/4	32	40	157	252	238	156	82	76	2.7
1 1/2	40	50	220	336	303.5	202.5	101	115	6.5
2	50	50	220	336	303.5	202.5	101	115	6.5



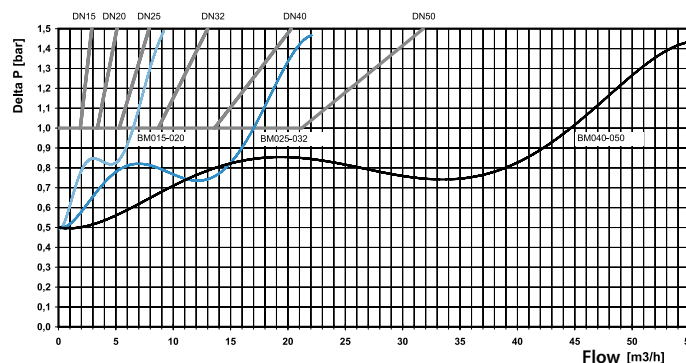
Ersatzteilliste

Nr	Bauteil
1	GEHÄUSE
2	ENTLASTUNGSGEHÄUSE
3	DECKEL
4	SCHRAUBEN
5	KÄFIG
6	EINGANGSRÜCKFLUSSVERHINDERER
7	AUSGANGSRÜCKFLUSSVERHINDERER
8	ENTLASTUNGSSYSTEM
9	AUSLAUFTRICHTER
10	PRÜFSTUTZEN 1
11	PRÜFSTUTZEN 2
12	PRÜFSTUTZEN 3
13	EINGANGSZONE
14	MITTELKAMMER
15	AUSGANGSZONE


**Installation und
Wartung**

- In Übereinstimmung mit Standards zum Trinkwasserschutz und Hygienevorschriften erhält der Benutzer folgende Vorgaben:
 - Das Anmelden einer geplanten Installation 2 Monate vor Arbeitsbeginn.
 - Das Melden der Inbetriebnahme.
 - Jährliche Funktionsprüfung (Wartung) der Bauteile die Teil der Schutzeinrichtung sind. Die Ergebnisse sind dem Gesundheitsamt mitzuteilen.
- Im Falle einer einlaufseitigen Verzweigung in der Nähe des Systemtrenners ist es erforderlich, einen Rückflussverhinderer zwischen Verzweigung und Systemtrenner zu installieren.
- Betätigen Sie das einlaufseitige Ventil immer langsam. (Vorsichtig mit Druck beaufschlagen).
- **Einbauanweisung:**
 - Gute Zugänglichkeit
 - Überflutungssichere Installation
 - Entlüften Sie die Rohrleitung vorsichtig (saubere Atmosphäre)
 - Das Entlastungsventil muss in der Lage sein, die Entlastungsdurchflußmenge abzuführen
 - Schutz vor Frost oder extremen Temperaturen.

Installationsausführung: die korrekte Installation beinhaltet:
 - Einlaufseitig: Absperrventil + Schmutzfänger (mit Entleerungshahn)
 - Auslaufseitig: Absperrventil
 (Siehe technische Beschreibung, die mit dem BA ausgeliefert wird)
 Schutz an Anschlußstelle zum öffentlichen Trinkwassernetz

Arbeitsprinzip


Socla übernimmt keine Haftung für Fehler im Katalog, Broschüren und anderen gedruckten Materialien. Socla behält sich das Recht vor, die Produkte ohne Vorankündigung zu ändern. Dies schließt auch Produkte ein, die bereits geliefert wurden. Alle Handelsmarken in diesen Unterlagen sind Eigentum der jeweiligen Firma. Alle Rechte vorbehalten.

Socla sas

Auf der Hohl 1,
D-53547 DATTENBERG

Tel : 02644 - 6038360
 Fax : 02644 - 6038369
 e-mail: soclade@socla.com

<http://www.socla.com>