

ULTRAMIX® HP

Haute Protection

Mitigeur thermostatique pour collectivités
anti-vandalisme, verrouillable et inviolable

Fiche Technique



Description

Le mitigeur thermostatique ULTRAMIX® "HP" a les mêmes caractéristiques que le mitigeur ULTRAMIX®, mais il est équipé en plus d'un dispositif de protection anti-vandalisme. Ce mitigeur est spécifiquement conçu pour les applications collectives où les risques de détérioration sont élevés. Le mécanisme et son réglage sont protégés par une façade métallique rendue inviolable par une serrure spécifique haute protection, finition chromée.

- PRÉVENTION ANTI-LÉGIONELLOSE permanente.
- SÉCURITÉ ANTI-BRÛLURE IMMÉDIATE : en cas d'arrêt de l'alimentation en eau froide ou en eau chaude, le mitigeur est coupé instantanément.
- LIMITATION DE TEMPÉRATURE MAXIMALE réglable et verrouillable.
- ENTRETIEN LIMITÉ : aucune pièce métallique mobile en frottement, donc excellente résistance à l'entartrage et remarquable longévité.
- TECHNOLOGIE bilame : exceptionnelles qualités de régulation et de résistance au tartre (élément déterminant pour la sécurité).
- MAINTENANCE SIMPLE ET RAPIDE : cartouche interchangeable sans dépose du mitigeur, filtres et clapets anti-retour accessibles directement sur la cartouche.
- PRÉCISION DU RÉGLAGE et CONFORT de la stabilité de température à petit débit comme à grand débit.
- GARANTIE : mitigeurs et cartouches garantis 5 ans.



Accès au logiciel de calcul :
cliquez ici

ULTRAMIX® HP haute protection

Mitigeur thermostatique haute protection.

Raccord	Débit (l/min)	Plage de réglage	Finition	Nbre. de poste*	Code réf.	Poids kg
M 3/4"	Min. 5 – Max. 56	10/50°C	Chromé	1 à 7	22T/X91CHP	2,6
M 3/4"	Min. 5 – Max. 80	10/50°C	Chromé	1 à 10	22T/X92CHP	2,6
M 1"	Min. 5 – Max. 120	10/50°C	Chromé	1 à 15	22T/X93CHP	3,7
M 1"1/4	Min. 5 – Max. 175	10/50°C	Chromé	1 à 21	22T/X94CHP	5,3
M 1"1/2	Min. 8 – Max. 260	10/50°C	Chromé	1 à 32	22T/X95CHP	8,7
M 2"	Min. 8 – Max. 400	10/50°C	Chromé	1 à 50	22T/X96CHP	10,8

Graduations standards : 10/50°C, sur demande 30/70°C.

* À titre indicatif - bien tenir compte du nombre de points de puisage reliés à un même réseau et utilisés simultanément.

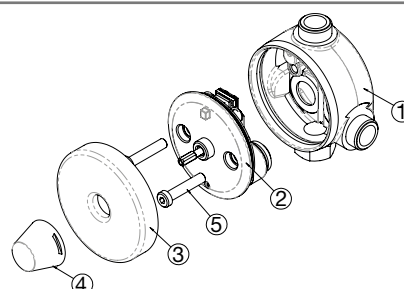
Caractéristiques techniques

Caractéristiques techniques	
Pression statique maxi.	10 bar
Pression dynamique maxi.	6 bar
Pression de service	2 - 4 bar
Pression de service mini	1 bar
Température Maxi en entrée	85°C
Débit min	5 l/min (8 l/min modèles 1"1/2 et 2")
Débit maxi	56, 80, 120, 175, 260, 400 l/min, selon modèle
Écart minimal entre les températures d'entrée	5°C
Écart max. de pression entre les entrées	1,5 bar

* La différence de la température entre l'eau chaude et l'eau mitigée doit être > 10°C.

Nomenclature et matériaux

N°	Désignation	Matériaux	EURO
1	Corps	Laiton	CB770S
2	Cartouche (10/50°C)	Laiton + Inox + plastique + EPDM + acier revêtu	
3	Capot haute protection	Laiton (nickelé et chromé)	CW507L
4	Verrou central	Laiton (nickelé et chromé)	CW612N
5	Vis	Inox	1.4310 (AISI 301/302)



Installation

Raccordez le chaud sur le rouge et le froid sur le bleu et raccordez le départ de l'eau mitigée.

Prévoyez une vanne d'arrêt accessible sur chaque tuyauterie. Effectuez le rinçage avec le kit de rinçage fourni et la mise en eau du mitigeur.

Faites la mise au point de la température.

Référez-vous à la notice complète fournie avec le mitigeur ou sur wattswater.fr.

Réglage

Réglage de la température d'eau mitigée : ce réglage se fait d'une façon autonome sans la pompe de bouclage.

1. Arrêtez la pompe de bouclage.
2. Fermez les vannes d'isolement de la pompe.
3. Ouvrez assez de points de puisages sur le circuit d'eau mitigée pour obtenir le débit minimum du mitigeur.
4. Tournez l'axe de commande du mitigeur pour diminuer ou pour augmenter la température d'eau mitigée.
5. Quand la température désirée est obtenue, remplacez la manette.

La réponse anti-légionelle

Pour faire face à la légionelle, une solution est possible grâce au mitigeur ULTRAMIX® Haute Protection :

- Vous pouvez également en mettant la cartouche en position "RINÇAGE" c'est-à-dire cartouche retournée, fixée à l'envers, (kit de rinçage et mode opératoire simple livrés avec chaque ULTRAMIX®) : procéder à un choc thermique à plus de 70°C, sans risque d'endommager prématurément le mécanisme thermostatique car il n'est plus en contact avec l'eau.

Cartouches de rechange ULTRAMIX® HP

Les mécanismes thermostatiques sont indépendants des autres parties des mitigeurs.

Ce système modulaire, extrêmement simple et pratique, facilite la première mise en service et la maintenance ultérieure (possibilité d'échange de cartouche).

Tout défaut d'installation est immédiatement décelé et permet une rapide mise en conformité.

Toutes les « cartouches » Eurotherm des mitigeurs collectifs ULTRAMIX® possèdent des filtres INOX et des clapets de non-retour agréés NF.

Les mitigeurs HP peuvent recevoir les cartouches de rechange avec une plage de réglage 30/70°C.



Pour mitigeur type	Débit (l/min)	Plage de réglage	Code réf.	Plage de réglage	Code réf.
TX91CHP	Min. 5 – Max. 56	10/50°C	22TX1*	30/70°C	22TX137*
TX92CHP	Min. 5 – Max. 80	10/50°C	22TX2*	30/70°C	22TX237*
TX93CHP	Min. 5 – Max. 120	10/50°C	22TX3*	30/70°C	22TX337*
TX94CHP	Min. 5 – Max. 175	10/50°C	22TX4*	30/70°C	22TX437*
TX95CHP	Min. 8 – Max. 260	10/50°C	22TX5*	30/70°C	22TX537*
TX96CHP	Min. 8 – Max. 400	10/50°C	22TX6*	30/70°C	22TX637*

* Pour cartouches inversées rajouter "IN" au code article, pour installation nécessitant un plus fort débit, les cartouches TX1 et TX2 ainsi que TX137 et TX237 sont compatibles et interchangeables.

Kit Haute Protection

Permet de transformer les mitigeurs ULTRAMIX® (toutes plages de température, chromé, epoxy).

Le kit inclut : façade métallique chromée, serrure haute protection et clé pour dito.



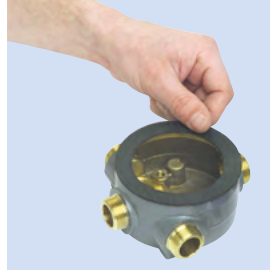
Pour mitigeur type	Code réf.
TX91, TX92, ancienne gamme 9200	22TB120007
TX93, ancienne gamme 9300	22TB120008
TX94, ancienne gamme 9400	22TB120009
TX95, ancienne gamme 9500	22TB120010
TX96, ancienne gamme 9600	22TB120011

Maintenance

WATTS INDUSTRIES recommande à minima, la pose d'un thermomètre de contrôle de la température sur la tuyauterie d'eau mitigée et un sur le retour de boucle, et que cette température soit vérifiée au moins une fois par mois dans les conditions normales de fonctionnement. Ce thermomètre doit être installé à une distance d'au moins 1 mètre du mitigeur thermostatique. Le kit de rinçage est livré avec le mitigeur et permet de faciliter l'intervention en cas de traitement préventif ou curatif.



Après avoir retiré manette, capot et vis, sortir l'ensemble tampon/cartouche de son logement.



Placer le joint plat fourni dans l'emballage sur le col du mitigeur.



Placer l'ensemble tampon/cartouche à l'envers sur le mitigeur et le joint plat.



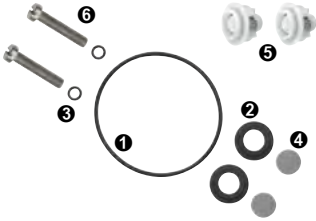
Visser les vis provisoires fournies dans l'emballage ; le mitigeur ainsi transformé devient un by-pass.

Le principe de mécanisme compact sous forme de cartouche interchangeable permet une remise en fonctionnement des mitigeurs en un temps record. Cette grande simplicité de maintenance permet de faire intervenir une personne sans qualification particulière et de ne pas immobiliser une installation plus de quelques minutes, tellement l'échange du mécanisme est rapide. De plus, le corps du mitigeur n'est jamais démonté de l'installation.

Kit de maintenance pour cartouches ULTRAMIX®

Ce kit inclut toutes les pièces d'usure habituelles :

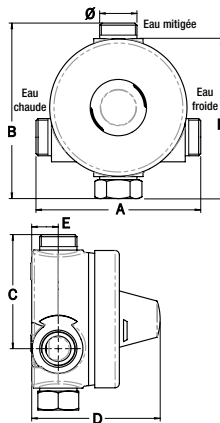
le joint de tampon/cartouche ❶, les 2 supports filtres en élastomère ❷, les joints de vis ❸, + les 2 filtres inox ❹, les ensembles clapets et portes clapets assemblés ❺ et les vis de tampon ❻.



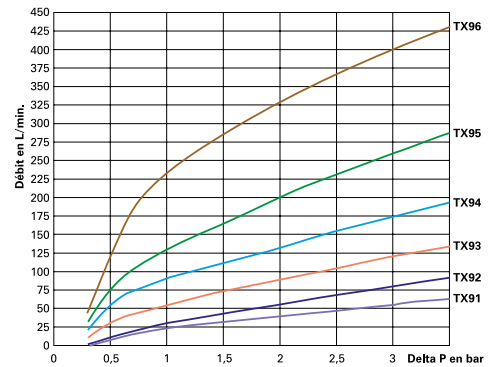
Pour cartouche type	Code réf. kit complet	Code réf. kit simplifié
TX1 et TX2	22TB120002	22TB120022 (sans vis de tampon)
TX3	22TB120003	22TB120023 (sans vis de tampon)
TX4	22TB120004	22TB120024 (sans vis de tampon)
TX5	22TB120005	22TB120025 (sans vis de tampon)
TX6	22TB120006	22TB120026 (sans vis de tampon)

Encombrement (mm)

Modèle	TX91	TX92	TX93	TX94	TX95	TX96
A (mm)	117	117	144	176	218	242
B (mm)	124,5	124,5	147,5	170	196,5	220
C (mm)	81	81	94,5	111,5	129	144
D (mm)	91,2	91,2	97	114	129	138,5
E (mm)	19	19	23,2	24	32	35,5
F (mm)	97,5	97,5	115	145	175	196
diamètre	3/4"	3/4"	1"	1"1/4	1"1/2	2"
poids (kg)	2,6	2,6	3,7	5,3	8,7	10,8



Fonctionnement



Les descriptions et photographies contenues dans cette fiche technique produit sont fournies seulement à titre informatif et ne sont pas contractuelles. Watts Industries se réserve le droit d'apporter toute modification technique ou esthétique à ses produits sans aucun avertissement préalable. Garantie : toutes les ventes et les contrats de vente sont expressément conditionnés à l'acceptation par l'acheteur des conditions générales de vente Watts figurant sur son site web www.wattswater.fr. Watts s'oppose ainsi à toute autre modalité, différente ou additionnelle des modalités Watts, quel que soit le support de communication de l'acheteur dans laquelle elle est contenue ainsi que sa forme, à moins d'un accord écrit spécifique signé par un dirigeant de Watts.



Suivez-nous sur
Watts Water Technologies   

WATTS INDUSTRIES France

1590 avenue d'Orange • CS 10101 Sorgues 84275 VEDENE CEDEX • FRANCE

Tél. +33 (0)4 90 33 28 28 • Fax +33 (0)4 90 33 28 29/39

contact@wattswater.com • www.wattswater.fr