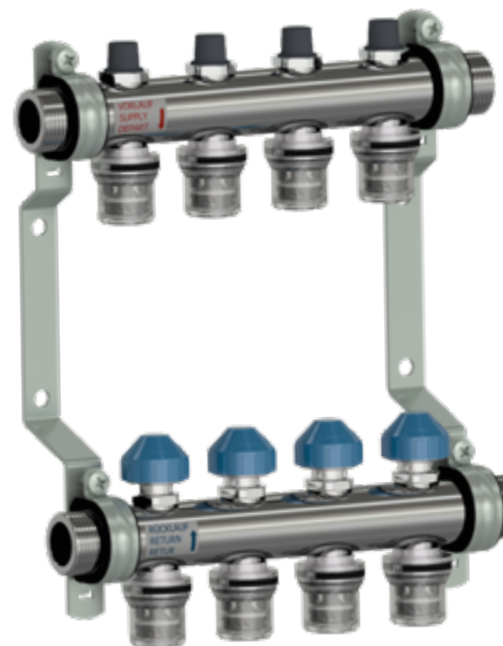


# Serie HKV PnG und HKV-R PnG

Heizkreisverteiler mit Steckverbinder Push'n'Go

## Technisches Datenblatt



## Beschreibung

Edelstahl Heizkreisverteiler der Serien HKV **Push'n'Go** und HKV-R **Push'n'Go** werden bei Flächenheizungen bzw. -kühlungen eingesetzt. Der Steckverbinder **Push'n'Go** ermöglicht einen schnellen Anschluss des Heizkreisverteilers an Heiz- und Kühlkreise.

### HKV PnG

Edelstahl Rundrohrverteiler gemäß DIN EN 1264-4. Beidseitiger flachdichtender 1" AG Anschluss für Verteilerzubehör und Verteiler-Regelstation. Vormontierte Steckverbinder **Push'n'Go** an den Abgängen zum Anschluss vom Ø16mm PEX Rohr gemäß **DIN EN ISO 15875-2** oder PERT Rohr. Achsabstand der Abgänge 50 mm. Fertig montiert auf Wandhalterung, Rohrschellen schallgedämmt gemäß DIN 4109.

Vorlauf (oben): absperrbare Durchflussmesser mit sehr geringem Druckverlust. Durchflussanzeige 0-4 l/min.

Rücklauf (unten): Regulier- und Absperrventile mit Adaption M30x1,5. Schließmaß 11,8 mm.

- Typ HKV 0-4 1" VA PnG **Pur**: ohne zusätzliches Zubehör.
- Typ HKV 0-4 1" VA PnG **Med**: beiliegend Endstückset ES-SET Quattro 1" (siehe Beschreibung auf Seite 7).
- Typ HKV 0-4 1" VA PnG **Pro**: beiliegend Kugelhahnset KH-SET WMZ und Endstückset ES-SET Quattro 1" (siehe Beschreibung auf Seite 7).

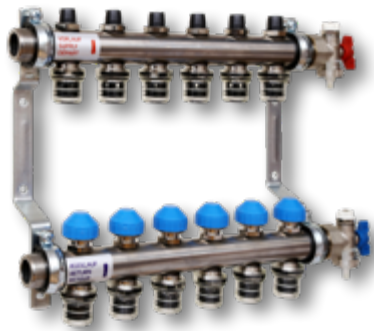
Typ	Artikel-Nr.		Gewicht
HKV 0-4 1" VA PnG <b>Pur</b> 02	10084923	für 2 Heizkreise	1,51 kg
HKV 0-4 1" VA PnG <b>Pur</b> 03	10084924	für 3 Heizkreise	1,83 kg
HKV 0-4 1" VA PnG <b>Pur</b> 04	10084925	für 4 Heizkreise	2,26 kg
HKV 0-4 1" VA PnG <b>Pur</b> 05	10084926	für 5 Heizkreise	2,58 kg
HKV 0-4 1" VA PnG <b>Pur</b> 06	10084927	für 6 Heizkreise	3,02 kg
HKV 0-4 1" VA PnG <b>Pur</b> 07	10084928	für 7 Heizkreise	3,49 kg
HKV 0-4 1" VA PnG <b>Pur</b> 08	10084929	für 8 Heizkreise	3,81 kg
HKV 0-4 1" VA PnG <b>Pur</b> 09	10084930	für 9 Heizkreise	4,10 kg
HKV 0-4 1" VA PnG <b>Pur</b> 10	10084931	für 10 Heizkreise	4,52 kg
HKV 0-4 1" VA PnG <b>Pur</b> 11	10084932	für 11 Heizkreise	4,89 kg
HKV 0-4 1" VA PnG <b>Pur</b> 12	10084933	für 12 Heizkreise	5,33 kg
HKV 0-4 1" VA PnG <b>Med</b> 02	10084905	für 2 Heizkreise	1,93 kg
HKV 0-4 1" VA PnG <b>Med</b> 03	10084906	für 3 Heizkreise	2,25 kg
HKV 0-4 1" VA PnG <b>Med</b> 04	10084907	für 4 Heizkreise	2,68 kg
HKV 0-4 1" VA PnG <b>Med</b> 05	10084908	für 5 Heizkreise	3,00 kg
HKV 0-4 1" VA PnG <b>Med</b> 06	10084909	für 6 Heizkreise	3,44 kg
HKV 0-4 1" VA PnG <b>Med</b> 07	10084910	für 7 Heizkreise	3,91 kg
HKV 0-4 1" VA PnG <b>Med</b> 08	10084911	für 8 Heizkreise	4,23 kg
HKV 0-4 1" VA PnG <b>Med</b> 09	10084912	für 9 Heizkreise	4,51 kg
HKV 0-4 1" VA PnG <b>Med</b> 10	10084913	für 10 Heizkreise	4,94 kg
HKV 0-4 1" VA PnG <b>Med</b> 11	10084914	für 11 Heizkreise	5,31 kg
HKV 0-4 1" VA PnG <b>Med</b> 12	10084915	für 12 Heizkreise	5,74 kg
HKV 0-4 1" VA PnG <b>Pro</b> 02	10084890	für 2 Heizkreise	2,71 kg
HKV 0-4 1" VA PnG <b>Pro</b> 03	10084891	für 3 Heizkreise	3,03 kg
HKV 0-4 1" VA PnG <b>Pro</b> 04	10084892	für 4 Heizkreise	3,46 kg
HKV 0-4 1" VA PnG <b>Pro</b> 05	10084893	für 5 Heizkreise	3,78 kg
HKV 0-4 1" VA PnG <b>Pro</b> 06	10084894	für 6 Heizkreise	4,22 kg
HKV 0-4 1" VA PnG <b>Pro</b> 07	10084895	für 7 Heizkreise	4,69 kg
HKV 0-4 1" VA PnG <b>Pro</b> 08	10084896	für 8 Heizkreise	5,01 kg
HKV 0-4 1" VA PnG <b>Pro</b> 09	10084897	für 9 Heizkreise	5,30 kg
HKV 0-4 1" VA PnG <b>Pro</b> 10	10084898	für 10 Heizkreise	5,72 kg
HKV 0-4 1" VA PnG <b>Pro</b> 11	10084899	für 11 Heizkreise	6,09 kg
HKV 0-4 1" VA PnG <b>Pro</b> 12	10084900	für 12 Heizkreise	6,53 kg



## HKV-R PnG

Edelstahl Rundrohrverteiler gemäß DIN EN 1264-4. Beidseitiger flachdichtender 1" AG Anschluss für Verteilerzubehör und Verteiler-Regelstation. Vormontierte Steckverbinder **Push'n'Go** an den Abgängen zum Anschluss vom Ø 16 mm PEX Rohr gemäß **DIN EN ISO 15875-2** oder PERT Rohr. Achsabstand der Abgänge 50 mm. Fertig montiert auf Wandhalterung, Rohrschellen schallgedämmt gem. DIN 4109. Beiliegend Endstückset ES-SET Quattro 1" (siehe Beschreibung auf Seite 7). Vorlauf (oben): Feinregulier- und Absperrventile.

Rücklauf (unten): Regulier- und Absperrventile mit Adaption M30x1,5. Schließmaß 11,8 mm.

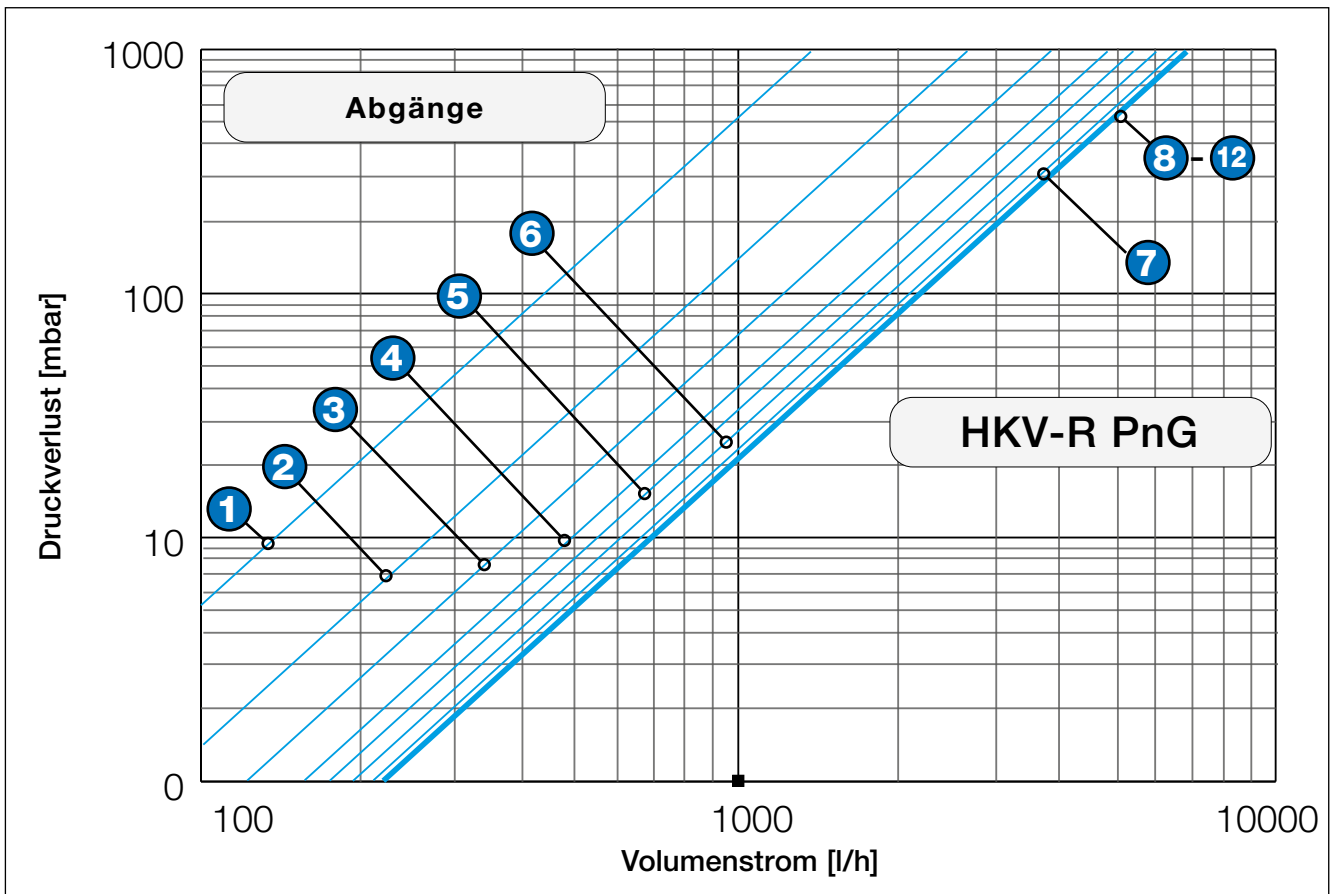
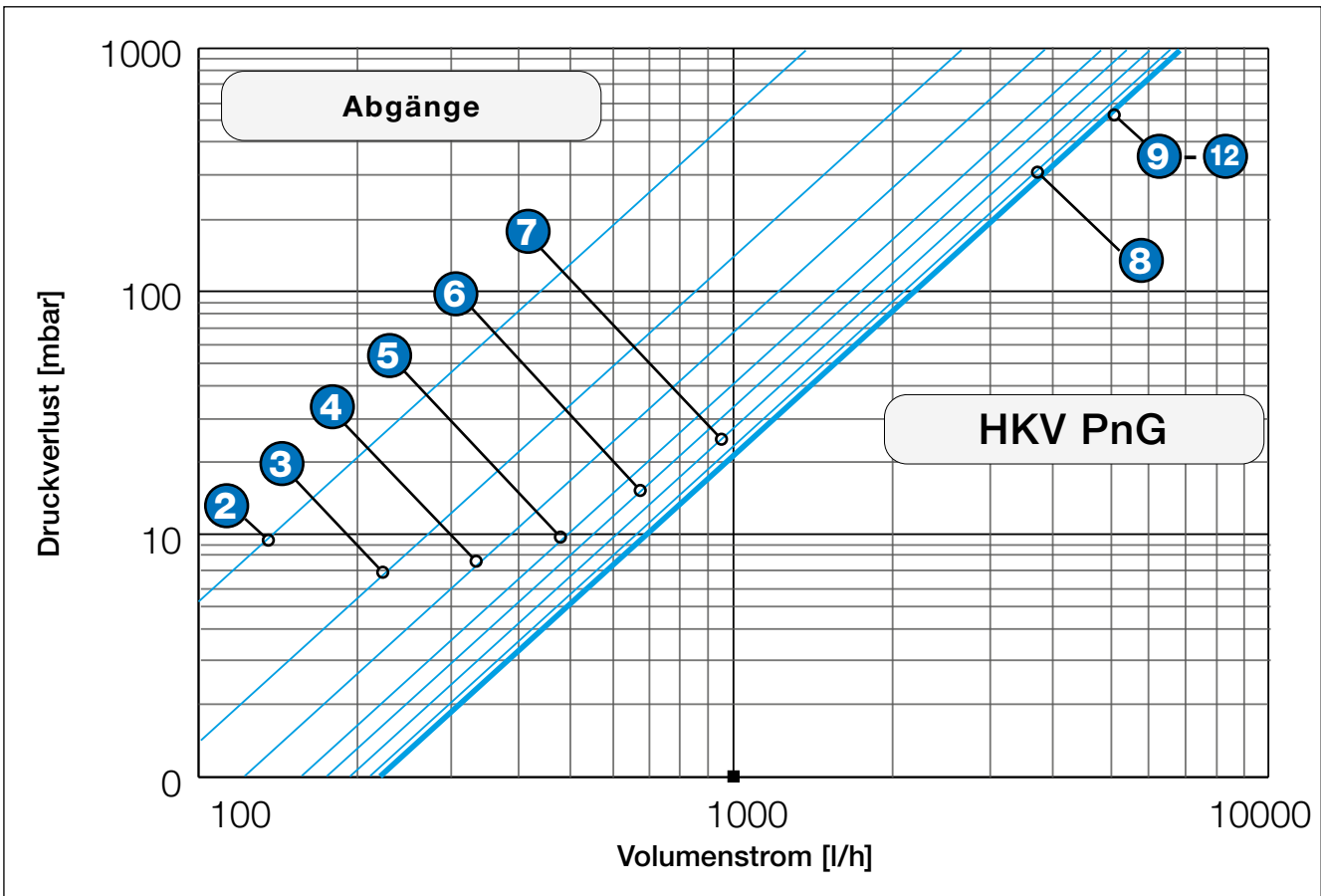


Typ	Artikel-Nr.		Gewicht
HKV-R 1" VA PnG <b>Med 02</b>	10084934	für 2 Heizkreise	2,27 kg
HKV-R 1" VA PnG <b>Med 03</b>	10084935	für 3 Heizkreise	2,47 kg
HKV-R 1" VA PnG <b>Med 04</b>	10084936	für 4 Heizkreise	2,85 kg
HKV-R 1" VA PnG <b>Med 05</b>	10084937	für 5 Heizkreise	3,42 kg
HKV-R 1" VA PnG <b>Med 06</b>	10084938	für 6 Heizkreise	3,71 kg
HKV-R 1" VA PnG <b>Med 07</b>	10084939	für 7 Heizkreise	4,08 kg
HKV-R 1" VA PnG <b>Med 08</b>	10084940	für 8 Heizkreise	4,66 kg
HKV-R 1" VA PnG <b>Med 09</b>	10084941	für 9 Heizkreise	4,94 kg
HKV-R 1" VA PnG <b>Med 10</b>	10084942	für 10 Heizkreise	5,36 kg
HKV-R 1" VA PnG <b>Med 11</b>	10084943	für 11 Heizkreise	6,48 kg
HKV-R 1" VA PnG <b>Med 12</b>	10084944	für 12 Heizkreise	6,85 kg

## Technische Daten HKV PnG und HKV-R PnG

Hydraulische Leistungsdaten	
max. Betriebsdruck	6 bar
Mediumtemperatur	von 5 bis 55° C
Medien	Wasser/Wasser-Glykol-Gemische gemäß VDI 2035
Anschlüsse	
Primärkreis und Endstückset	G 1" Außengewinde
Anzugsmomente	1" Verschraubungen 55 Nm
Heizkreise	Ø 16 mm PE-X Rohr gemäß <b>DIN EN ISO 15875-2</b> oder PER-T Rohr <b>Wichtig: nicht zum Anschluss an Aluminium Verbundrohre geeignet</b>
Anschluss für Stellantriebe	M30 x 1,5 / Schließmaß 11,8 mm / Hub 2,5 mm
Werkstoffe	
Heizkreisverteiler	Edelstahl 1.4301
Durchflussmesser	CW617N, PPS
O-Ringe	EPDM
Flachdichtungen	AFM/2
Steckverbinder <b>Push'n'Go</b>	PA, EPDM, AISI, POM, Grivory, CW 617 N
Endstückset (optional)	CW 617 N

## Druckverlustdiagramme



## Anwendung

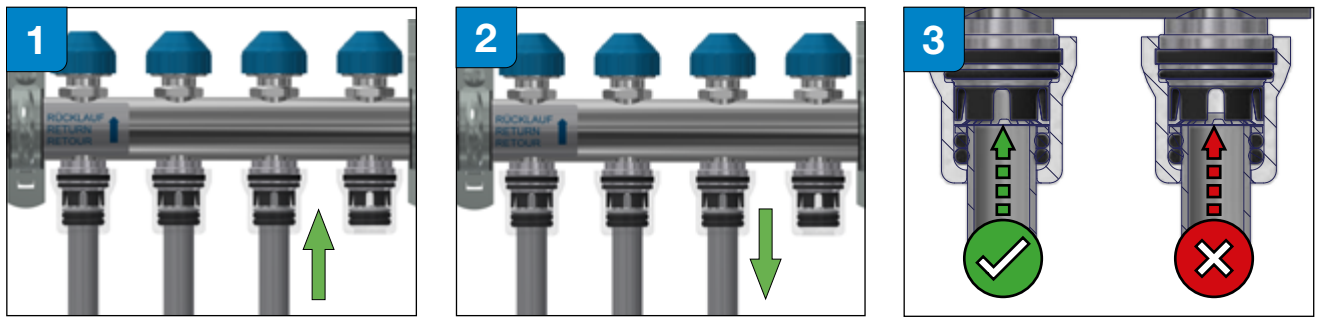
Die Watts Edelstahl Heizkreisverteiler der Serien HKV **Push'n'Go** und HKV-R **Push'n'Go** werden zur Verteilung, Absperrung und Einregulierung des Heiz-/Kühlwasserstroms von Flächenheizungen/-kühlungen in Übereinstimmung mit DIN EN 1264-4 eingesetzt. Der Steckverbinder **Push'n'Go** ermöglicht einen schnellen und einfachen Anschluss des Heizkreisverteilers an Heiz- und Kühlkreise.

Zusätzlich kann bei diesen Verteilern sehr einfach der benötigte hydraulische Abgleich über die Regulierventile durchgeführt und bei Serie HKV **Push'n'Go** über die Durchflussmesser kontrolliert und abgelesen werden.

## Schnelle Rohrmontage mit Push'n'Go

Die Steckverbinder **Push'n'Go** sind werkseitig an den Verteilerabgängen montiert, was eine schnelle und einfache Rohrmontage ohne spezielles Werkzeug in nur 3 Schritten ermöglicht:

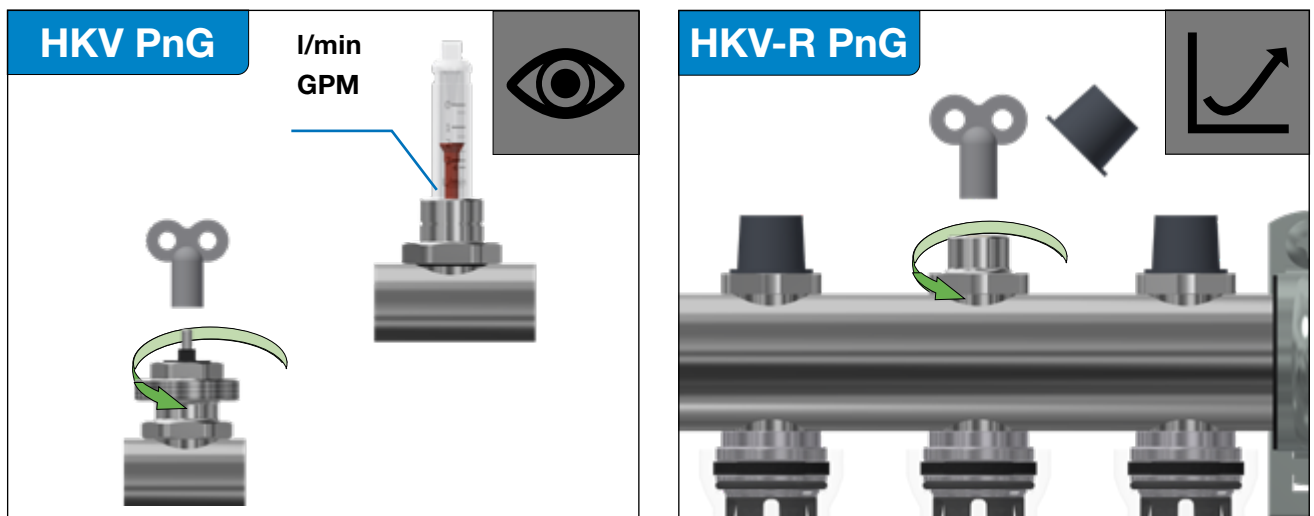
1. PE-X Rohr bis zum Anschlag in den **Push'n'Go** Steckverbinder schieben.
2. Rohr wieder zurückziehen, wodurch es einhakt und fixiert ist.
3. Korrekte Position des Rohres im Schaufenster überprüfen.



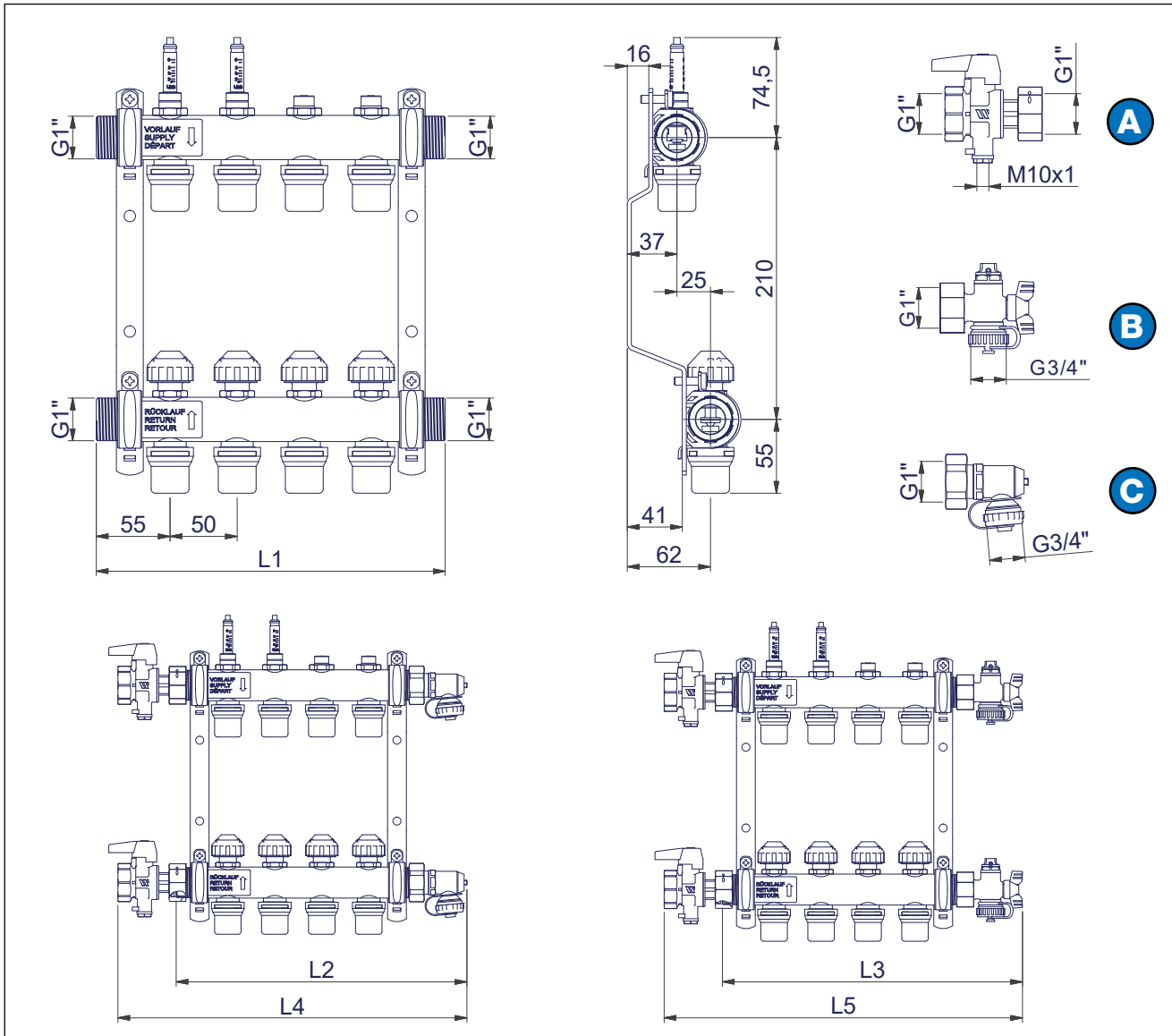
## Einstellung der Durchflussmenge

**Serie HKV PnG:** Die Durchflussmenge für jeden Heizkreis wird am Rücklauf-Regulierventil eingestellt und am entsprechenden Durchflussmesser im Vorlauf visuell kontrolliert.

**Serie HKV-R PnG:** Die Durchflussmenge für jeden Heizkreis wird am Vorlauf-Regulierventil anhand des Einstellungsdiagramms eingestellt.



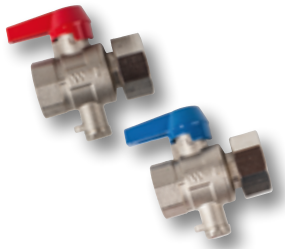
## Abmessungen HKV PnG und HKV-R PnG [mm]



Kombinationen	Abgänge											
	2	3	4	5	6	7	8	9	10	11	12	
Heizkreisverteiler + Zubehör												
L1 = HKV / HKV-R	160	210	260	310	360	410	460	510	560	610	660	
L2 = HKV / HKV-R + ES-SET KFE90 (C)	209	259	309	359	409	459	509	559	609	659	709	
L3 = HKV / HKV-R + ES-SET Quattro 1" (B)	219	269	319	369	419	469	519	569	619	669	719	
L4 = KH-SET WMZ (A) + HKV / HKV-R + ES-SET KFE90 (C)	271	321	371	421	471	521	571	621	671	721	771	
L5 = KH-SET WMZ (A) + HKV / HKV-R + ES-SET Quattro 1" (B)	281	331	381	431	481	531	581	631	681	731	781	



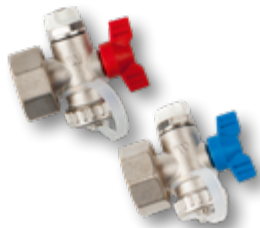
## Zubehör



### Kugelhahnset KH-SET WMZ

Kugelhahnset G 1" mit Anschluss M10x1 für kurze direkt eintauchende Fühler von Wärmehählern nach EN 1434. Gehäuse aus Messing, mit Überwurfmutter und Dichtung. Das Kugelhahnset ist im Lieferumfang der Heizkreisverteiler Typ **Pro** enthalten.

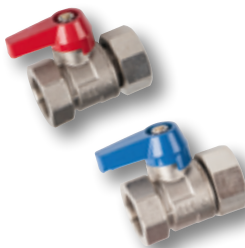
Typ	Artikel-Nr.		Gewicht
KH-SET WMZ	10028597	1" UM x 1" IG	0,78 kg



### Endstückset ES-SET Quattro 1"

Endstückset zum einfachen Spülen, Befüllen, Entleeren und Entlüften. Kugelhahn mit Griff. Gehäuse aus Messing vernickelt, mit Überwurfmutter und Dichtungen. Das Endstückset ist im Lieferumfang der Heizkreisverteiler Typen **Med** und **Pro** enthalten.

Typ	Artikel-Nr.		Gewicht
ES-SET Q 1" Ni	10022835	1" UM	0,42 kg



### Kugelhahnset KH-SET HKV

Gehäuse aus Messing vernickelt, mit Überwurfmutter und Flachdichtungen. Optional erhältlich.

Typ	Artikel-Nr.		Gewicht
KH-SET HKV	10022871	1" UM x 1" IG	0,66 kg



### Endstückset KFE90 1"

Endstückset zum Spülen, Befüllen und Entleeren. Gehäuse aus Messing vernickelt, mit Überwurfmutter und Dichtungen. Optional erhältlich.

Typ	Artikel-Nr.		Gewicht
ES-SET KFE90 1"Ni	10028149	1" UM	0,38 kg



### Verteiler Isolierung

EPP-Wärmedämmschale mit Schnappverschluss zur Isolierung der 1" Edelstahlverteiler mit 50 mm Abstand zwischen den Abgängen passend für Verteiler mit 6 Abgängen. Für kleinere Verteiler können die überzähligen Module abgeschnitten werden. Für größere Verteiler entsprechend 2 Stück verwenden. Im Lieferumfang enthalten sind je eine Isolierung für Vor- und Rücklauf, inklusive Messer zur Anpassung an die Verteilergrößen.

Typ	Artikel-Nr.		Gewicht
HKV-ISO	10023474	HKV 1", 50 mm	0,35 kg



### Ventilantrieb 22CX

Elektrothermischer AUF/ZU Stellantrieb mit Stellungsanzeige. Für Regulier- und Absperrventile mit Anschluss M30 x 1,5. Kompatibel mit Heizkreisverteilern HKV PnG und HKV-R PnG. Max. Hub 3,5 mm / Arbeitshub 2,5 mm. Leistungsaufnahme 1,8 W. Kabellänge ca. 1 m. Schutzart IP54. NA: stromlos offen; NC: stromlos geschlossen.

Typ	Artikel-Nr.		Gewicht
22CX24VNA2	10029672	24V, NA	0,17 kg
22CX24VNC2	10029673	24V, NC	0,17 kg
22CX230NA2	10029674	230V, NA	0,17 kg
22CX230NC2	10029671	230V, NC	0,17 kg



## Kompakte Regelstation Isomix-F

Montagefertige, kompakte Regelstation zur Vorlauftemperaturregelung von Flächenheizungen bis ca. 14 kW Wärmeleistungsbedarf. Einstellbereich Vorlauftemperatur: 20 – 70°C, Begrenzung und Arretierung am Thermostatkopf. Pumpe und Temperaturbegrenzer sind werkseitig verkabelt. Wahlweise links oder rechts am Verteiler montierbar. Passend für alle Watts Heizkreisverteiler 1" AG. Vernickelt.

Typ	Artikel-Nr.		Gewicht
Isomix-F	10084161	Wilo PARA SCU/6	3,84 kg
Isomix-F	10084635	Grundfos UPM3A/7	4,05 kg
Isomix-F	10086195	KSB CalioSI/7	4,91 kg

## Ausschreibungstexte

### **Watts Heizkreisverteiler Serie HKV PnG mit Steckverbinder für 2 - 12 Heizkreise**

Edelstahl Rundrohrverteiler für 2 bis 12 Heizkreise in Übereinstimmung mit DIN EN 1264-4. Beidseitiger flachdichtender 1" AG Anschluss für Verteilerzubehör und Regelstation. Absperrbare Durchflussmesser mit sehr geringem Druckverlust im Vorlauf. Durchflussanzeige 0-4 l/min. Regulier- und Absperrventile mit Adaption M30x1,5 im Rücklauf. Schließmaß 11,8 mm. Vormontierte Steckverbinder **Push'n'Go** an den Abgängen zum Anschluss vom Ø16mm PEX Rohr gem. **DIN EN ISO 15875-2**. Achsabstand der Abgänge 50 mm. Max. Betriebsdruck 6 bar. Vorlauf oben, fertig montiert auf Wandhalterung, Rohrschellen schallgedämmt gem. DIN 4109.

### **Watts Heizkreisverteiler Serie HKV-R PnG mit Steckverbinder für 2 - 12 Heizkreise**

Edelstahl Rundrohrverteiler für 2 bis 12 Heizkreise in Übereinstimmung mit DIN EN 1264-4. Beidseitiger flachdichtender 1" AG Anschluss für Verteilerzubehör und Regelstation. Feinregulier- und Absperrventile im Vorlauf und Absperrventile mit Adaption M30x1,5 im Rücklauf. Schließmaß 11,8 mm. Vormontierte Steckverbinder **Push'n'Go** an den Abgängen zum Anschluss vom Ø16mm PEX Rohr gem. **DIN EN ISO 15875-2**. Achsabstand der Abgänge 50 mm. Max. Betriebsdruck 6 bar. Vorlauf oben, fertig montiert auf Wandhalterung, Rohrschellen schallgedämmt gem. DIN 4109.

### **WATTS Kugelhahnset Type KH-SET WMZ G 1" IG 1" mit Fühler Anschluss M10x1**

Kugelhahnset G 1" mit Anschluss M10x1 für kurze direkt eintauchende Fühler von Wärmehählern nach EN 1434. Gehäuse aus Messing, vernickelt, mit Überwurfmutter 1" und Dichtung, Innengewinde 1".

### **WATTS Endstückset Quattro 1" Type ES-SET Q 1" Ni**

Endstückset zum einfachen Spülen, Befüllen, Entleeren und Entlüften. Kugelhahn mit Griff. Gehäuse aus Messing vernickelt, mit Überwurfmutter und Dichtungen.

### **WATTS Kugelhahnset Type KH-SET HKV 1" UMx1" IG, Ni**

Kugelhahnset, Gehäuse aus Messing, vernickelt, mit Überwurfmutter 1" und Flachdichtungen, Innengewinde 1".

### **WATTS Endstückset Type ES-SET KFE90 1"IG N**

Zum Spülen, Befüllen und Entleeren. Gehäuse aus Messing vernickelt, mit Überwurfmutter und Dichtungen.

### **WATTS Verteiler Isolierung Type: HKV-ISO, 1", 50 mm**

EPP-Wärmedämmschale mit Schnappverschluss zur Isolierung der 1" Verteiler-Serien HKV2013A, HKV PnG und HKV-R PnG mit 50mm Abstand zwischen den Abgängen. Für 6 Abgänge, bei kleineren Verteilern können die überzähligen Module abgeschnitten werden. Für größere Verteiler entsprechend 2 Stück verwenden. Im Lieferumfang enthalten sind je eine Isolierung für Vor- und Rücklauf, inklusive Messer zur Anpassung an Verteilergrößen.

### **Stellantriebe Serie 22CX**

Elektrothermischer AUF/ZU Stellantrieb mit mechanischer Stellungsanzeige. Ausführungen: 24 /230 V, stromlos geschlossen/stromlos offen, mit oder ohne Hilfskontakt. Für Regulier- und Absperrventile mit Anschluss M30x1,5. Kompatibel unter anderem mit Watts Heizkreisverteilern, Thermostatventilen der Baureihe TV, Zonenventilen der Baureihen 2131, 3131 und 4131. Max. Hub 3,5 mm / Arbeitshub 2,5 mm. Leistungsaufnahme: 1,6W / 1,8 W. Kabellänge ca. 1 m. Schutzart IP54. TÜV geprüft.

### **Verteilerregelstation Typ ISOMIX-F**

Montagefertige, kompakte Regelstation zur Vorlauftemperaturregelung von Flächenheizungen bis ca. 14 kW Wärmeleistungsbedarf. Einstellbereich Vorlauftemperatur: 20 - 70°C, Begrenzung und Arretierung am Thermostatkopf. Umwälzpumpe und Temperaturbegrenzer sind werkseitig verkabelt. Wahlweise links oder rechts am Verteiler montierbar. Passend für alle Watts Heizkreisverteiler 1"AG. Vernickelt.

Die im vorliegenden Produktdatenblatt enthaltenen Beschreibungen und Bilder dienen ausschließlich zu Informationszwecken und sind ohne Gewähr. Watts Industries behält sich das Recht auf technische und konstruktive Änderungen an seinen Produkten ohne vorherige Ankündigung vor.  
Gewährleistung: Sämtliche Käufe und Kaufverträge setzen ausdrücklich die Anerkennung der Allgemeinen Verkaufs- und Lieferbedingungen durch den Käufer voraus, die auf der Website [www.wattswater.de/agb](http://www.wattswater.de/agb) zu finden sind. Watts widerspricht hiermit jeglicher abweichenden oder zusätzlichen Bedingung zu den Allgemeinen Verkaufs- und Lieferbedingungen, die dem Käufer ohne schriftliche Zustimmung durch einen Watts-Verantwortlichen in irgendeiner Form mitgeteilt wurde.



**Watts Industries Deutschland GmbH**

Godramsteiner Hauptstr. 167 • 76829 Landau • Deutschland

Tel. +49 6341 96 560 • Fax +49 6341 9656 560

WIDE@wattswater.com • www.wattswater.de