

e-ULTRAMIX®

Miscelatori termostatici smart di nuova generazione





L'INNOVAZIONE DI **e-ULTRAMIX®**

e-ULTRAMIX® è un sistema di nuova generazione progettato per **regolare elettronicamente** (in locale o da remoto) **la temperatura** dell'acqua miscelata in installazioni collettive.



IMPOSTAZIONE
ELETTRONICA DEI
PARAMETRI

PROGRAMMAZIONE DEI
CICLI DI DISINFEZIONE
TERMICA

MONITORAGGIO SANITARIO
DELL'IMPIANTO

L'UNICO SISTEMA
SCALABILE PRESENTE SUL
MERCATO

SEMPLICE, EFFICIENTE,
SICURO

Questo sistema elettronico è dotato di un'unità di controllo intelligente che consente di **programmare in modo sicuro e automatico cicli di disinfezione termica preventiva**, prevenendo i rischi legati al batterio della legionella nelle reti ACS. Non solo: comprende anche 3 sonde che assicurano una misurazione della temperatura a norma di legge.

L'unità di programmazione registra tutti i parametri relativi ai processi di disinfezione termica, nonché le notifiche e gli allarmi, per garantire un efficace **monitoraggio sanitario dell'impianto**.

Il **recupero dello storico dei dati** è possibile grazie a una scheda micro SD, su cui sono stati precedentemente salvati tutti i dati, oppure tramite connessione in remoto a un **Building Management System** (protocollo Modbus) usando l'apposita interfaccia RS485.

e-ULTRAMIX® è, inoltre, l'unico **sistema scalabile** presente sul mercato, che può essere utilizzato sia su un nuovo impianto, sia su un impianto esistente già dotato di un miscelatore ULTRAMIX®, aggiungendo il solo e-Kit.



VIDEO DI
PRESENTAZIONE



TUTORIAL DI
INSTALLAZIONE



Che cos'è la legionella?

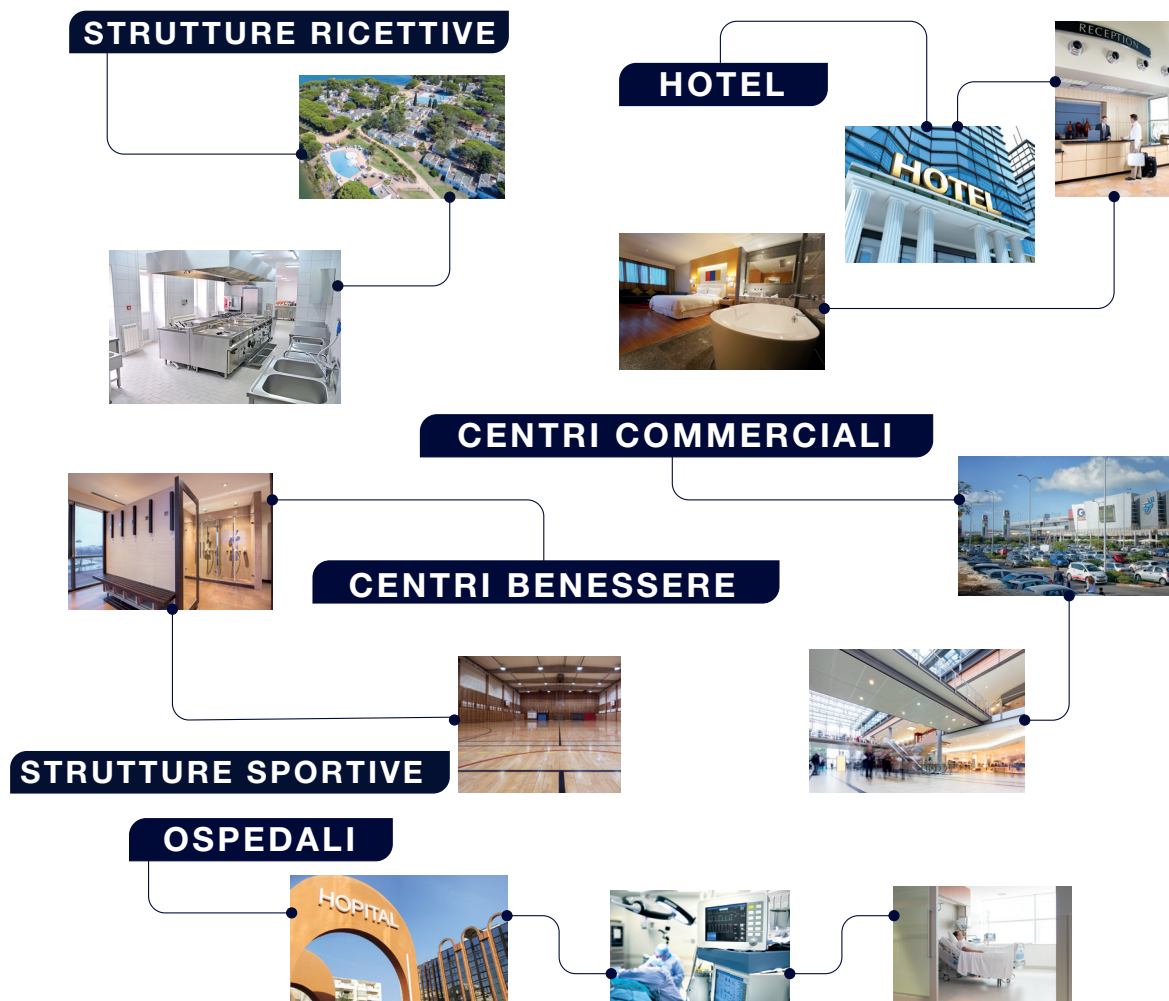
La legionella (responsabile della legionellosi) è un batterio naturalmente presente nell'acqua, che **costituisce un rischio molto serio per la salute pubblica**. La contaminazione avviene per inalazione. La proliferazione dei batteri si ha quando la temperatura dell'acqua calda è troppo bassa, quando l'acqua ristagna nel circuito o nelle tubazioni, nonché a causa della sedimentazione e dell'incrostazione delle canalizzazioni. **I batteri vengono distrutti quando la temperatura dell'acqua raggiunge i 60 °C** (per circa 30 minuti).

I VANTAGGI DEL SISTEMA e-ULTRAMIX®

- **Un sistema completo** che garantisce facilità d'installazione, d'uso e di manutenzione.
- **Misurazione accurata della temperatura** grazie al sistema a lamina bimetallica (reazione istantanea, massimo comfort).
- **Disinfezione termica gestita in automatico** grazie all'unità di programmazione intelligente.
- **L'unico sistema scalabile presente sul mercato**, che può essere utilizzato su un nuovo impianto o su un impianto esistente già dotato di un miscelatore ULTRAMIX®.
- **Continuità operativa**: mantiene costante la temperatura dell'acqua miscelata e offre la possibilità di impostare manualmente la temperatura desiderata in caso di momentaneo blackout.
- **Tracciabilità dei dati**: dati memorizzati sulla scheda micro SD inclusa, utilizzabili direttamente sul computer (formato CSV).
- **Compatibile con i Building Management System**: comando e monitoraggio da remoto (protocollo Modbus).

Campi di applicazione

e-ULTRAMIX® è indispensabile in tutti gli impianti centralizzati di strutture collettive: hotel, campeggi, scuole, centri sanitari, piscine, centri benessere, centri commerciali, collegi, strutture detentive, cucine collettive, ospedali, ecc.



GAMMA DI PRODOTTI

Per nuovi impianti

Miscelatore termostatico **e-ULTRAMIX®** con kit di risciacquo, comprensivo di: cartuccia e-ULTRAMIX. Attuatore elettronico.

Unità di programmazione - Scheda micro SD fornita in dotazione. Cavo e sonde (mandata e ritorno).

Campo di regolazione temperatura 30/70 °C: per rifornire da 1 a 50 utenze dell'impianto di acqua calda sanitaria

Cod. art.	Diametro	Utenze*	Portata (L/min)	Peso
22TX91E37ELECTV3	M 3/4" 20x27	1 - 7	da 5 a 56	2,06 kg
22TX92E37ELECTV3	M 3/4" 20x27	1 - 10	da 5 a 80	2,06 kg
22TX93E37ELECTV3	M 1" 26x34	1 - 15	da 5 a 120	3,06 kg
22TX94E37ELECTV3	M 1"1/4 33x42	1 - 21	da 5 a 175	4,86 kg
22TX95E37ELECTV3	M 1"1/2 40x49	1 - 32	da 8 a 260	8,06 kg
22TX96E37ELECTV3	M 2" 50x60	1 - 50	da 8 a 400	10,26 kg

* Valore indicativo. Tenere conto del numero di punti di erogazione collegati alla stessa rete e degli effetti dell'uso simultaneo.

Kit trasformazione per impianti esistenti già dotati di miscelatore ULTRAMIX®

e-Kit, comprensivo di: cartuccia e-ULTRAMIX. Attuatore elettronico.

Unità di programmazione - Scheda micro SD fornita in dotazione. Cavo e sonde (mandata e ritorno).

Campo di regolazione temperatura 30/70 °C: per rifornire da 1 a 50 utenze dell'impianto di acqua calda sanitaria

Cod. art.	Diametro	Utenze*	Portata (L/min)	Peso
22TX1E37EKITV3	M 3/4" 20x27	1 - 7	da 5 a 56	1,80 kg
22TX2E37EKITV3	M 3/4" 20x27	1 - 10	da 5 a 80	1,80 kg
22TX3E37EKITV3	M 1" 26x34	1 - 15	da 5 a 120	2,29 kg
22TX4E37EKITV3	M 1"1/4 33x42	1 - 21	da 5 a 175	3,16 kg
22TX5E37EKITV3	M 1"1/2 40x49	1 - 32	da 8 a 260	4,92 kg
22TX6E37EKITV3	M 2" 50x60	1 - 50	da 8 a 400	5,65 kg

* Valore indicativo. Tenere conto del numero di punti di erogazione collegati alla stessa rete e degli effetti dell'uso simultaneo.

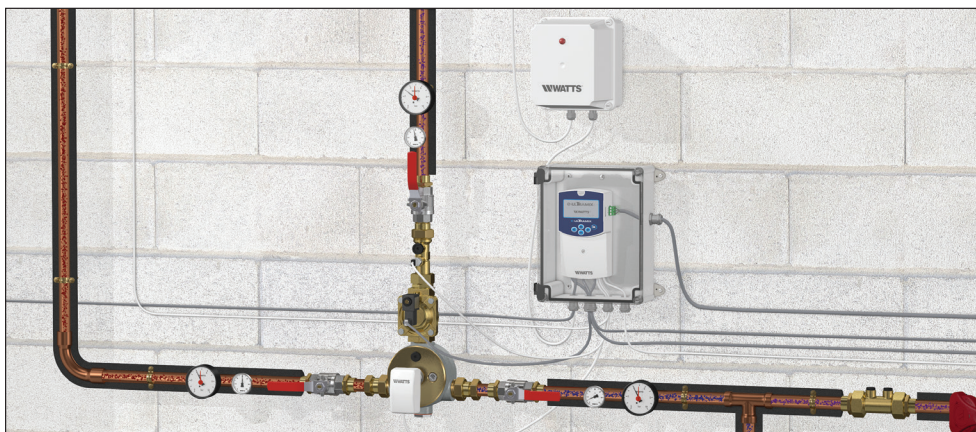
Cartuccia e-ULTRAMIX®

Cartuccia e-ULTRAMIX®: Cartuccia di ricambio per e-Kit ed e-ULTRAMIX®.

Campo di regolazione temperatura 30/70 °C: per rifornire da 1 a 50 utenze dell'impianto di acqua calda sanitaria

Cod. art.	Diametro	Utenze*	Portata (L/min)	Peso
22TX1E37ECARTV3	M 3/4" 20x27	1 - 7	da 5 a 56	1,80 kg
22TX2E37ECARTV3	M 3/4" 20x27	1 - 10	da 5 a 80	1,80 kg
22TX3E37ECARTV3	M 1" 26x34	1 - 15	da 5 a 120	2,29 kg
22TX4E37ECARTV3	M 1"1/4 33x42	1 - 21	da 5 a 175	3,16 kg
22TX5E37ECARTV3	M 1"1/2 40x49	1 - 32	da 8 a 260	4,92 kg
22TX6E37ECARTV3	M 2" 50x60	1 - 50	da 8 a 400	5,65 kg

* Valore indicativo. Tenere conto del numero di punti di erogazione collegati alla stessa rete e degli effetti dell'uso simultaneo.



IL CONNUBIO PERFETTO TRA TECNOLOGIA E PRESTAZIONI AL SERVIZIO DEI PROFESSIONISTI

WATTS®, il massimo esperto di miscelatori

TRUBERT® eurotherm è un marchio del gruppo Watts Water Technologies, il **punto di riferimento del settore** per i miscelatori termostatici per installazioni collettive, abitazioni singole e settore terziario e industriale.

La tecnologia dei miscelatori TRUBERT® si basa sul principio della doppia regolazione tramite l'azione indiretta di una lamina bimetallica.



e-ULTRAMIX®



WATTS® mette in campo tutta la sua esperienza e il suo know-how per offrire una gamma completa di dispositivi in grado di regolare efficacemente la temperatura delle reti di acqua calda sanitaria:

- MINIMIXing® e INSTAmix® per la protezione dei punti di erogazione.
- ULTRAMIX® per la distribuzione di acqua miscelata a una temperatura precisa e costante (fino a 50 utenze).
- T70 per impianti industriali e commerciali a portata molto elevata (fino a 120 utenze).

Il nostro approccio multi-livello permette di fornire acqua alla temperatura ideale per qualsiasi impiego e garantisce agli utenti comfort e sicurezza.



Accessori

Protezioni antiscottatura

Da installare su ogni punto di erogazione per proteggere gli utenti contro il rischio di scottature in caso di uso accidentale durante i cicli di disinfezione termica.

Cod. art.	Descrizione
2297155	Protezione antiscottatura MF 1/2"
2297156	Protezione antiscottatura M 24x1 con aeratore



per doccia
Cod. art.
2297155



per lavabo
Cod. art.
2297156

Elettrovalvola normalmente chiusa

Accessorio antiscottature per miscelatore (al di fuori della disinfezione termica)

Relè d'allarme gestito come comando della valvola normalmente chiusa.

Soluzione da utilizzare insieme alle protezioni antiscottatura.

Non protegge i punti di erogazione durante la disinfezione termica.

220 V/50 Hz cod. art.	24 V/50 Hz cod. art.	24V CC cod. art.	Diametro
149B6969	149B6982	149B6995	3/4"
149B6970	149B6983	149B6996	1"
149B6971	149B6984	149B6997	1"1/4
149B6972	149B6985	149B6998	1"1/2
149B6973	149B6986	149B6999	2"



Dispositivo anti-microinterruzioni (D.E.R.)

Mantiene aperta l'elettrovalvola in caso di momentanea interruzione della corrente elettrica (da 4 a 10 secondi).

Cod. art.	Dimensioni
22L0908905	165 x 140 x 155

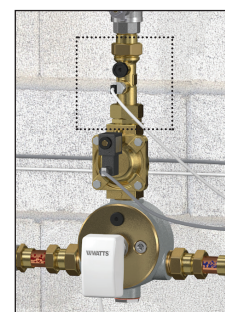


Kit sonda remota "Remote probe kit"

Installato sulle reti di acqua calda sanitaria, con o senza circuito di ricircolo, consente di misurare la temperatura dell'acqua miscelata. Il sensore di misura è provvisto di una tasca e può essere collegato direttamente agli appositi ingressi del miscelatore e-ULTRAMIX® (acqua miscelata, circuito di ritorno, acqua calda sanitaria, ecc.) o ad altri componenti con una resistenza elettrica CTN di 10 KΩ a 25°C. Precisione di $\pm 0,5$ °C.

Cod. art.	Diametro	Utenze*
22029700	3/4" 20x27	1 - 10
22029701	1" 26x34	1 - 15
22029702	1"1/4 33x42	1 - 21
22029703	1"1/2 40x49	1 - 32
22029704	2" 50x60	1 - 50

* Valore indicativo. Tenere conto del numero di punti di erogazione collegati alla stessa rete e degli effetti dell'uso simultaneo.



Involucro a tenuta stagna IP55 e-ULTRAMIX®

Involucro a tenuta stagna per il montaggio a parete con grado di protezione IP55, ideale per proteggere i dispositivi collegati alla rete elettrica da tutti i possibili agenti aggressivi (polvere, umidità, schizzi d'acqua, ecc.). Provvisto di alloggiamento e piastra per fissare l'unità di programmazione e-ULTRAMIX®.

Uscita per cavo con passacavo (4 x ISO16 e 1 x ISO20) e tasselli.

4 staffe per il montaggio a parete. Viti per il montaggio a parete non in dotazione.

Cod. art.	Dimensioni
22029800	A 240 x L 190 x P 94



WATTS®



Watts Industries Italia S.r.l.

Via Brenno, 21 • 20853 Biassono (MB) • Italia

Tel. +39 039 4986.1 • Fax +39 039 4986.222

infofattitalia@wattswater.com • www.watts.com