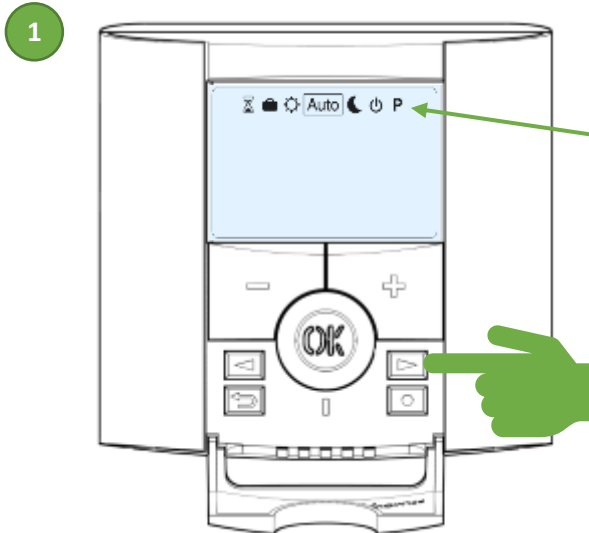


TUTORIAL BT-DP02-RF

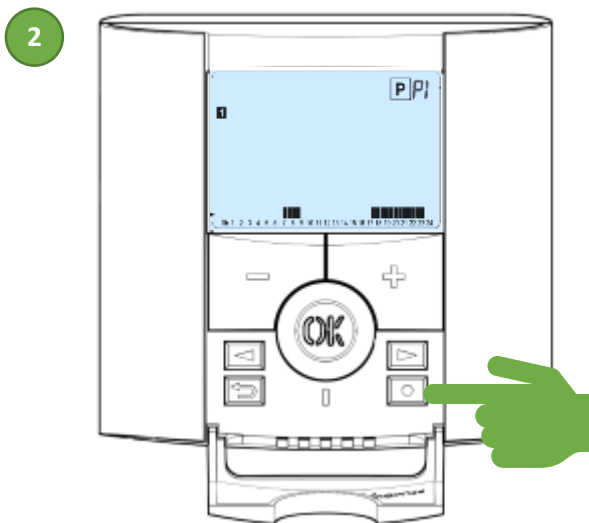
Programmierung der Schaltzeiten Komfort und Absenk Betrieb.

Hinweis: Ist der Funk-Thermostat mit einer Zentraleinheit BT-CT gepaart, dann erfolgt die Programmierung über diese oder die zugehörige App. Am BT-DP erlischt das Symbol „P“.

Die graue, untere Abdeckung am Thermostat BT-DP02-RF öffnen



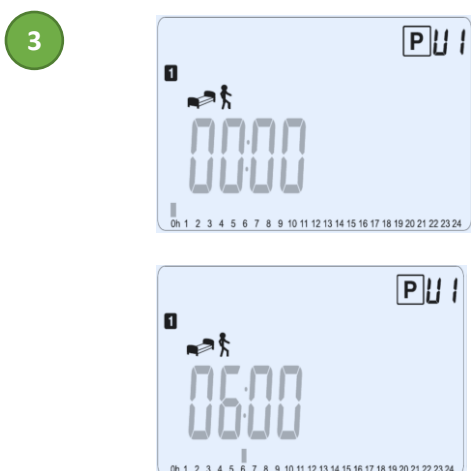
Mit Pfeiltaste rechts [▶] das Symbol „P“ auswählen und mit [OK] bestätigen.



Rechts neben dem Symbol „P“ erscheint blinkend die Programmnummer „P 1“.

Die Taste [+] oder [-] wiederholt drücken, bis Programmnummer „1“ erscheint.

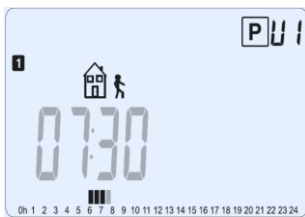
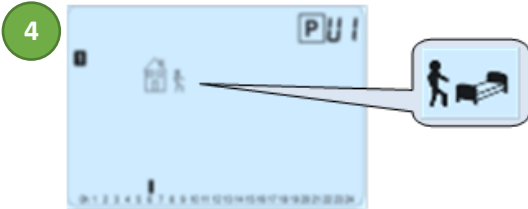
Durch Drücken der Taste [●] beginnt die Programmierung der Komfort und Absenkzeiten.



Die Programmierung beginnt um 00:00 Uhr bei Tag 1 (Montag).

Oberhalb der Uhrzeit ist das Symbol „Bett verlassen“ angezeigt.

Durch wiederholtes Drücken der Taste [+] wird die Uhrzeit in 30 Minuten Schritten auf den Beginn des Komfort (Heizen) Betrieb festgelegt (z. B. 06:00). Mit der Taste [OK] bestätigen.



Es erscheint blinkend das Symbol „Haus verlassen“.

Mit [OK] bestätigen *oder* mit [+] oder [-] das Symbol „zu Bett gehen“ auswählen → weiter mit (6).

Es erscheint die Uhrzeit, welche mit [+] oder [-] auf das Ende des Komfort (Heizen) Betrieb geändert wird (z. B. 07:30).

Mit [OK] bestätigen.



Es erscheint das Symbol „nach Hause zurückkehren“.

Die Uhrzeit blinkt und wird mit [+] oder [-] auf das Ende des Absenk (Abwesenheit) Betrieb eingestellt (z. B. 12:00).

Mit [OK] bestätigen.

Es erscheint blinkend das Symbol „zu Bett gehen“. Mit [OK] bestätigen → weiter mit (6) *oder* mit [+] oder [-] das Symbol „Haus verlassen“ auswählen.

Es erscheint die Uhrzeit, welche mit [+] oder [-] auf das Ende des Komfort (Heizen) Betrieb geändert wird.

Mit [OK] bestätigen.



Es erscheint das Symbol „zu Bett gehen“.

Mit [OK] bestätigen. Es erscheint die Uhrzeit, welche nun mit der Taste [+] auf das Ende des Komfort (Heizen) Betrieb geändert wird (z. B. 23:00).

Es sind dabei keine weiteren Schaltzeiten an diesem Wochentag programmierbar.

Mit [OK] bestätigen.



Im Display erscheint „COPY YES“.

Mit der Taste [OK] werden die Eingaben auf die nächste, blinkende Wochentagnummer übertragen.

Sofern ein Wochentag abweichend programmiert werden soll, wird beim Blinken von „COPY“ und der Wochentagnummer die Taste [-] gedrückt, um diesen anders zu programmieren.

Vorgehen wiederholen bis alle Wochentage programmiert sind.

Am Ende der Prozedur erscheint blinkend „SAVE“.

Mit [OK] bestätigen und Programmierung beenden.