

1. НАЗНАЧЕНИЕ

Биметаллические термометры серии F+R810 предназначены для измерения температуры теплоносителя в трубопроводах систем отопления, ГВС и т. д. диаметром от 30 до 65мм (с пружиной), 30 до 76 мм (с медной лентой). Прибор не подлежит обязательной сертификации.

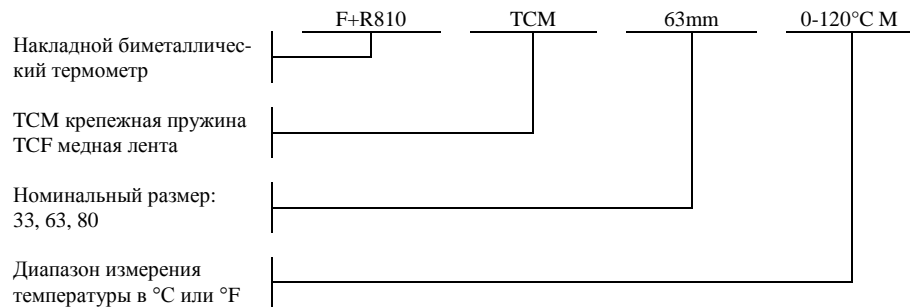
2. ТЕХНИЧЕСКИЕ ХАРАКТЕРИСТИКИ

2.1 Техническое описание.

Биметаллический термометр представляет собой пластину из двух спрессованных друг с другом различных металлов, с различными коэффициентами линейного расширения, помещенную в герметичный корпус. При изменении температуры эта пластина деформируется, причем эта деформация прямо пропорциональна изменению температуры. Один конец пластины закреплён, а другой конец поворачивает вал указательной стрелки.

Материалы		Технические характеристики	
Корпус:	Оцинкованная листовая сталь	Температура окружающей среды:	-20...60°C
Кольцо:	Хромированная сталь	рабочей среды:	значение изм. диапазона
Стекло:	Акриловое стекло	хранения:	-20...60°C
Циферблат:	Алюминий белый, шкала черная	Номинальный размер:	33, 63, 80
Стрелка:	Пластик черный	Диапазоны измерений	0...120°C
Чувствительный элемент:	Биметаллическая спираль	Класс точности:	2,0
Присоединение:	Крепёжная пружина, медная лента	Защита	IP31
		Масса, г	26, 65, 120

2.2. Расшифровка условного обозначения



3. КОМПЛЕКТНОСТЬ

В комплект поставки входят:

- Термометр накладной биметаллический серии F+R810 (1 шт.), паспорт (1 экз.)

4. УПАКОВКА И ТРАНСПОРТИРОВКА:

При хранении и транспортировке следует оберегать термометр от избыточной влажности и вибраций. Необходимо аккуратно распаковывать и монтировать термометр во избежание механических повреждений отдельных элементов. Механическое повреждение термометра при распаковке и монтаже делает гарантию изготовителя недействительной.

5. МОНТАЖ И ЭКСПЛУАТАЦИЯ ТЕРМОМЕТРА

Присоедините один конец пружины к термометру, вставив закрепив один из концов пружины в специально предназначенное для этого ушко на тыльной панели прибора. Обхватите измеряемый трубопровод пружиной и плотно зафиксируйте термометр на трубе, присоединив другой конец пружины ко второму отверстию на задней панели термометра (рис.1). Следите за тем, чтобы термометр плотно прилегал к трубе. Термометры с медной лентой (рис.2) плотно крепятся при помощи нее к трубе.

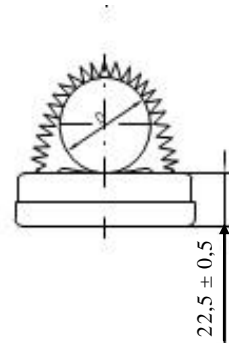


Рис. 1

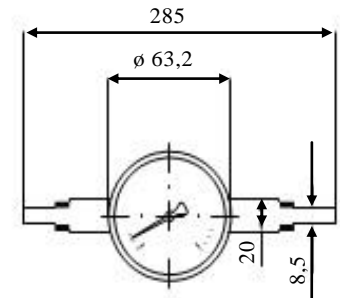


Рис. 2

6. ГАРАНТИЙНЫЕ ОБЯЗАТЕЛЬСТВА

На все термометры серии F+R810, при соблюдении условий хранения транспортировки и монтажа, установлен гарантийный срок эксплуатации 12 месяцев с даты продажи.

Гарантия осуществляется силами сервис центров компаний партнёров фирмы Watts Industries.

ГАРАНТИЙНЫЙ ТАЛОН

Термометры накладные биметаллические серии F+R810



A Division of Watts Water Technologies Inc.

N	ТИП	АРТИКУЛ	КОЛ-ВО	ПРИМЕЧАНИЕ
1				
2				
3				
4				
5				

Название, адрес торгующей организации _____

Продавец _____ М.П. _____ печать _____
торгующей организации

Дата продажи _____

Рекламации и претензии к качеству товара принимаются сервис центрами официальных дилеров компании Watts Industries в России.

При предъявлении претензии к качеству товара покупатель предоставляет следующие документы:

1. Заявление в произвольной форме, в котором указывает:
 - наименование организации или покупателя
 - фактический адрес покупателя и контактный телефон
 - краткое описание параметров системы, где использовалось изделие
 - краткое описание дефекта
2. Документ, свидетельствующий о покупке изделия (накладная)
3. Настоящий гарантийный талон

Отметка о возврате или обмене товара:

Дата: «__» _____ 201__ г.

ТЕРМОМЕТРЫ НАКЛАДНЫЕ БИМЕТАЛЛИЧЕСКИЕ СЕРИИ F+R810

ПАСПОРТ



Watts Industries Deutschland GmbH

Аттестован европейскими метрологическими стандартами (ЕЭС/ИСО)